



Doubleur de parking Etage'2'® Evo



- Solution idéale de stationnement pour vélos avec un espace au sol minimal et un confort d'utilisation optimisé
- Système de stationnement à deux niveaux, simple ou double face, pour les espaces publics ou semi-publics intérieurs et extérieurs
- Polyvalent – convient à différentes largeurs et hauteurs de guidon, largeurs de pneus et hauteurs de selle
- Compatible avec les vélos dotés des largeurs de pneus suivantes:
 - emplacements supérieurs jusqu'à 60 mm
 - emplacements inférieurs jusqu'à 70 mm
- Maintien stable de la roue avant grâce à un étrier sur les deux niveaux ou un panier de maintien sur les emplacements supérieurs
- Disposition peu encombrante en profondeur/en hauteur sur les deux niveaux pour éviter que les guidons des vélos ne s'accrochent
- Espacement entre les emplacements réglable de manière flexible, même après l'installation. Notre recommandation: au moins 45 cm
- Utilisation confortable – rails faciles à manœuvrer et silencieux pour une manipulation aisée sans effort
- Des arceaux de fixation à deux niveaux offrent une protection sûre contre le vol
- Pieds de niveau intégrés pour compenser les inégalités du sol

Dimensions des éléments

Unilatérale 90°

Écart	400mm	450mm	500mm	550mm	Types d'éléments			
Nb. de vélos	Longueurs d'éléments en mm (entraxe)				Unique	Départ	Additionnel	Final
6 (3+3)	1200	1350	1500	1650	x			x
8 (4+4)	1600	1800	2000	2200	x	x	x	x
10 (5+5)	2000	2250	2500	2750	x			x
12 (6+6)	2400	2700	3000	3300	x	x	x	x

Bilatérale 90°

Écart	450mm	
Nb. de vélos	Longueurs d'éléments en mm (entraxe)	
12 ((3+3) x 2)	1450	Également disponible avec un écartement de 500 mm. Longueur totale en fonction de l'ensemble de l'installation.
14 ((4+3) x 2)	1675	
16 ((4+4) x 2)	1900	
18 ((5+4) x 2)	2125	
20 ((5+5) x 2)	2350	

Caractéristiques techniques

- Conception modulaire permettant toute extension de l'installation et de l'adapter aux conditions locales
- Construction robuste pour une protection maximale contre le vandalisme
- La surface en acier galvanisée à chaud de la construction offre une excellente protection contre la corrosion
- Supports de montage en CNS, vis et écrous en acier galvanisé à chaud
- Butées et tampons de protection pour un faible niveau sonore
- Les rails coulissants se verrouillent dans la position finale
- Conçu pour les vélos dont la hauteur du guidon ne dépasse pas 110 cm
- Possibles écarts entre les emplacements:
 - Unilatéral: 40 – 45 cm
 - Bilatéral: 45 – 55 cm
 - Notre recommandation: 45 cm
- Écarts réglables de manière flexible sur les deux niveaux
- Poignées en acier avec revêtement en caoutchouc en «Velopa-bleu»
- Les ressorts à gaz à 2 chambres pour les emplacements supérieurs garantissent un fonctionnement régulier et sans à-coups
- Les ressorts à gaz sont librement accessibles et peuvent être remplacés facilement et sans outils spéciaux si nécessaire, y compris par le service technique
- Les extrémités des tubes de la structure porteuse sont fermées à l'avant et sur les côtés avec des bouchons d'extrémité
- Étrier de fixation aux deux niveaux, en option avec Velo-Protect (revêtement plastique bleu Velopa) – pour la protection des cadres de vélos
- Consoles de sol en acier galvanisé à chaud avec pieds de nivellement intégrés
- Rail en C, galvanisé à chaud, les places inférieures sont vissées aux consoles de sol à l'aide d'équerres de montage
- Différents types de vélos peuvent être garés aussi bien dans les places inférieures que supérieures, y compris les vélos électriques

Variantes de montage

- En principe, installation autonome sur un sol stable
- Un ancrage est possible si nécessaire
- Les pieds de nivellement intégrés permettent de compenser les irrégularités du sol jusqu'à 100 mm

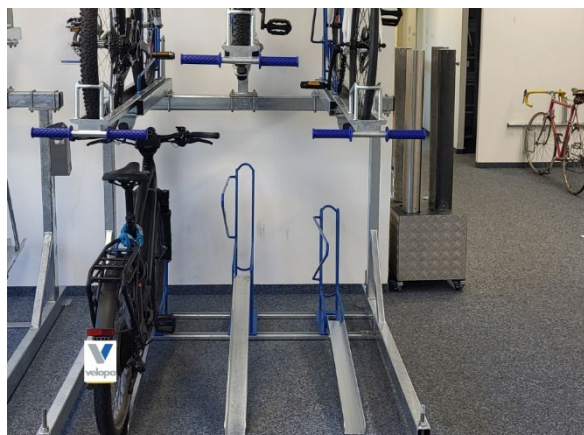
Hauteur de la pièce

- Hauteur requise: 2,75 m
- Entre 2,45 et 2,69 m, les places de stationnement supérieures peuvent être utilisées à 50%.
N'hésitez pas à nous contacter!

Options

- Velo-Protect (en option)
- Écarts et orientation au choix: 90° ou inclinaison unilatérale de 45° (avec des écarts de 65 cm)
- Station de recharge ou raccordement électrique pour vélos électriques installé sous les rails coulissants, mais elle n'est pas recommandée pour l'espace public. (Le raccordement et les connexions doivent être effectués sur place par un électricien agréé)
- Numérotation des places de stationnement (autocollants)
- Mode d'emploi en métal pour les grands parkings (panneau d'instructions imprimé)
- Système de détection et de guidage des vélos
- E-Box pour ranger les accessoires de vélo afin de compléter les grands parkings

Une technologie sophistiquée et innovante pour un stationnement confortable et sécurisé sur deux niveaux.



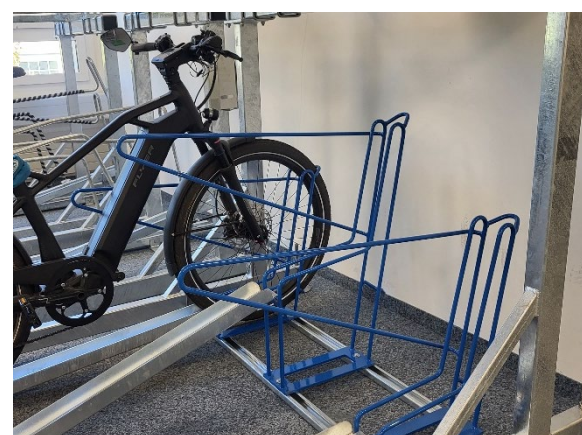
Places de stationnement inférieures pour largeurs de pneus jusqu'à 70 mm, 60 mm en haut.



Écarts réglables individuellement dans la partie inférieure.



Support stable pour la roue avant aux deux niveaux.



Étriers de fixation latéraux plastifiés pour protéger le cadre et les rayons du vélo.



Poignées ergonomiques et caoutchoutées pour une utilisation facile du niveau supérieur.

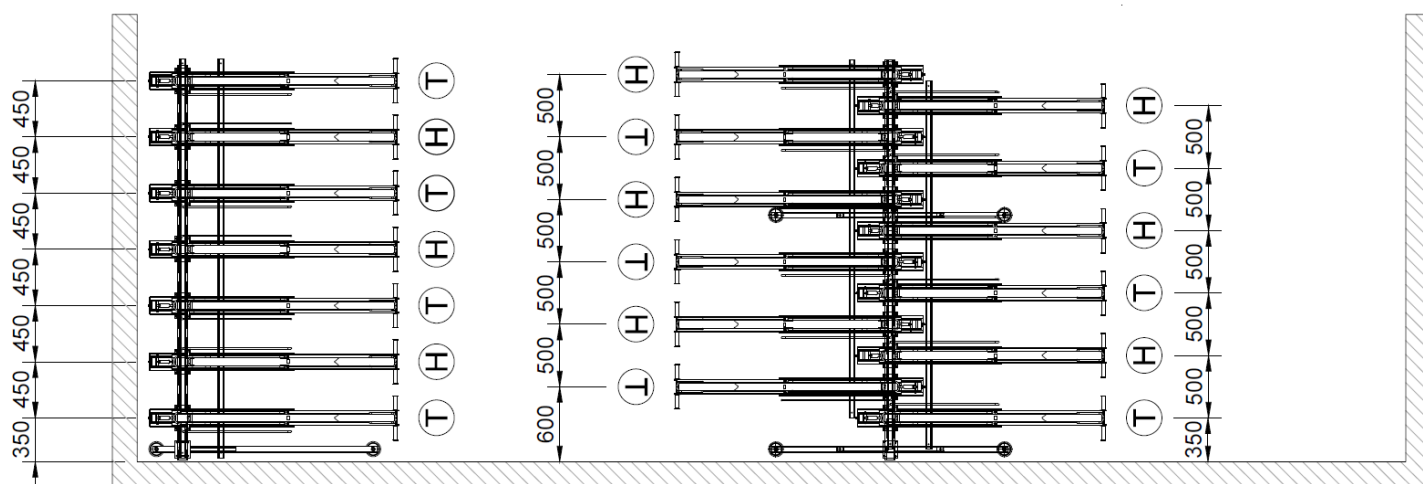


Pieds de nivellement intégrés pour compenser les irrégularités du sol.

Etage'2'® Evo

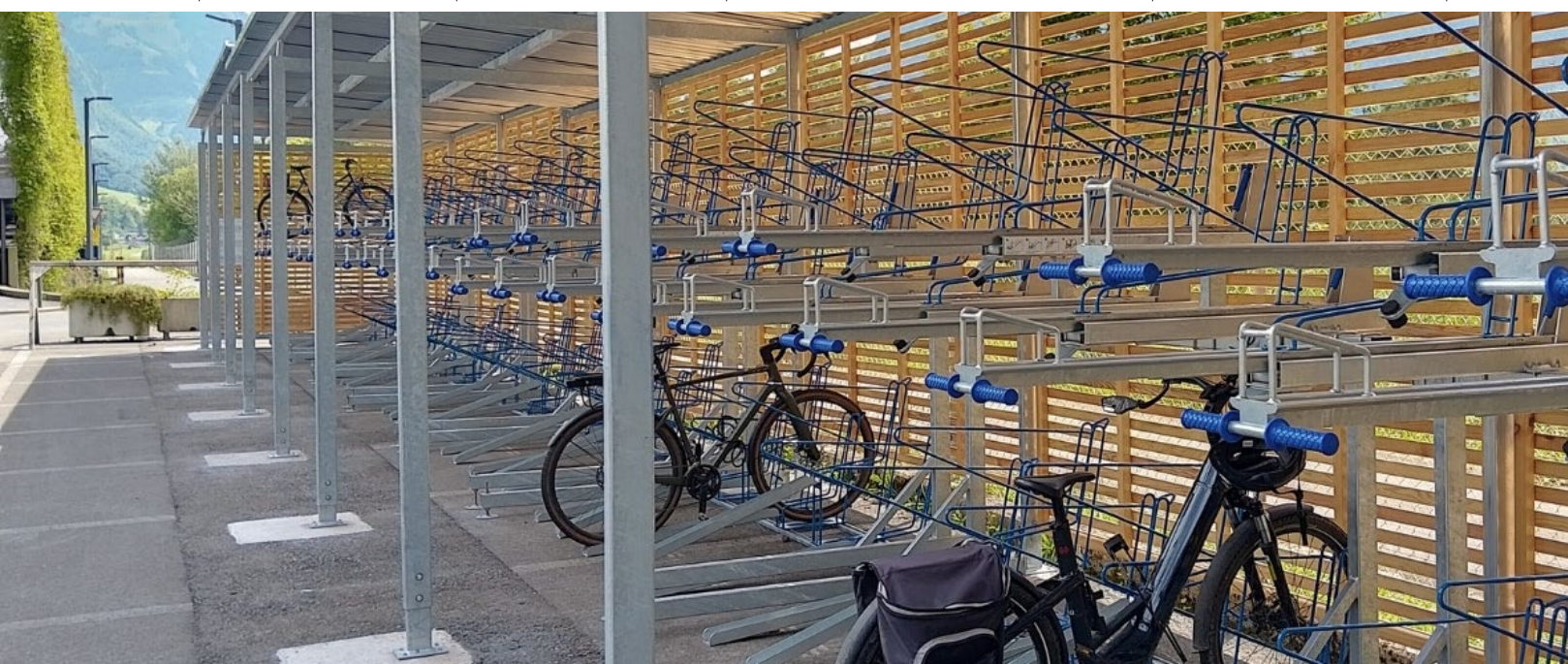
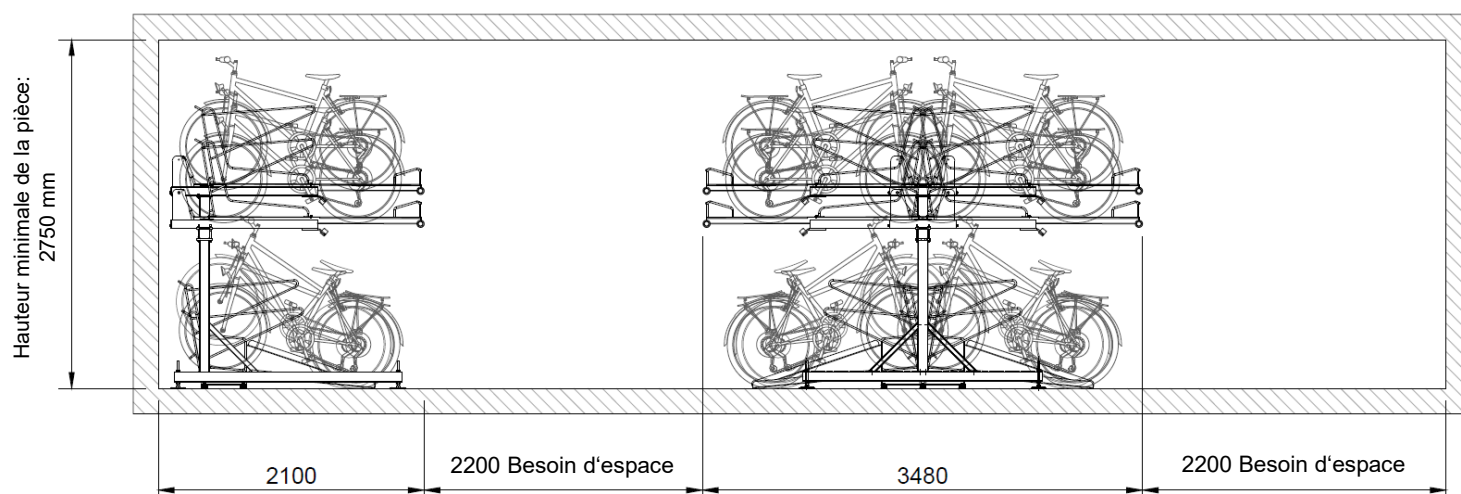
Dimensions d'encastrement des installations unilatérale et bilatérale

Exemple avec différents espacements.



Etage'2'® Evo

Dimensions du local des installations unilatérale et bilatérale



Livraison et montage dans toute la Suisse
avec des équipes de montage de l'entreprise



Service & garantie



Showroom dans l'espace public
Références dans toute la Suisse sur demande

V2025-09

Etage'2'® Evo

Mode d'emploi.

1. En vous aidant des poignées, faites descendre le rail de rangement



2. Engagez la roue avant sur le rail de rangement



3. Poussez le vélo jusqu'en haut du rail



4. Placez l'antivol autour de la roue et du cadre du vélo



5. Repoussez le rail de rangement dans sa position initiale

