



© Parc de la Somme-Delémont

## Carreaux de plâtre massif Alba®

*Des assainissements  
écologiques et rentables*



## *Une construction flexible et durable pour l'avenir*

L'assainissement des anciens bâtiments gagnera en importance ces prochaines années.

Les décisions de déconstruction laissent de plus en plus leur place à des assainissements complets, des extensions et des élévations.

L'énergie grise joue un rôle prépondérant dans ce cadre.

La structure d'un bâtiment étant à l'origine de la majeure partie de sa consommation de CO<sub>2</sub>, la conservation des anciennes structures porteuses permet d'économiser de très grandes quantités de CO<sub>2</sub>. Et ces structures sont souvent dans un excellent état. Il faut pouvoir adapter un bâtiment qui doit être assaini à de nouvelles conditions d'utilisation. Seule une construction la plus flexible possible permet de satisfaire à ces exigences. Les carreaux de plâtre massif Alba® offrent par ailleurs une liberté de planification et d'utilisation maximale.

# Les carreaux de plâtre massif Alba® pour une construction rentable et écologique

## Efficacité et flexibilité

Il est possible de réaliser une cloison de plâtre massif Alba® en très peu de temps grâce à la construction efficace et à la mise en œuvre simple du système. Une journée suffit en effet pour terminer une cloison de plâtre massif Alba® avec une qualité de surface Q3. Cette progression rapide des travaux permet de s'assurer que les biens immobiliers soient réoccupés le plus rapidement possible et que les taux de vacance soient ainsi réduits au minimum.

Les formats maniables des éléments permettent d'opter pour une logistique de chantier très simple. Il est ainsi possible de transporter les carreaux de plâtre massif Alba® sans problème à travers toutes les portes, dans toutes les cages d'escaliers ou dans des ascenseurs. Les palettes Alba® passent même à travers les petites ouvertures des fenêtres à l'aide de véhicules équipés de dispositifs de levage.



## Confort et durabilité

«Pour des espaces de vie» – cette promesse est doublement valable pour Alba®. D'une part, nos systèmes d'aménagement contribuent à concevoir les espaces intérieurs de façon individuelle, confortable, esthétique et fonctionnelle pour toute exigence d'affectation. D'autre part, nous mettons tout en œuvre pour ménager les ressources lors de la production, de l'utilisation et de la démolition de nos carreaux de plâtre, pour préserver les espaces de vie naturels et ne pas les endommager davantage.

Photo: Installation photovoltaïque sur la halle de production Alba® à Granges

## Qualité naturelle

Les carreaux de plâtre massif Alba® sont fabriqués en Suisse à partir de gypse naturel brut domestique et de carreaux de plâtre recyclés. Ce matériau de construction biologiquement précieux est non toxique, agréable pour la peau et assure un climat intérieur équilibré et sain. Le gypse étant incombustible, aucune charge d'incendie supplémentaire ne se produit pendant l'installation. Les chutes de panneaux et les pièces de plâtre provenant de la déconstruction peuvent être collectées et transformées en nouvelle matière première dans la propre usine RiCycling® de Rigips.



# Carreaux de plâtre massif Alba® – Des arguments convaincants

## Gypse (et usine) suisse

- L'extraction de la matière première locale qu'est le plâtre se fait uniquement selon des plans officiellement agréés et des prescriptions fédérales et cantonales sévères.
- La distance de transport entre la source de matière première et l'usine de production est courte.
- Les installations de combustion modernes, qui fonctionnent au gaz naturel et à l'électricité «verte», assurent une production efficace en énergie et des émissions de CO<sub>2</sub> réduites.
- Une grande partie de la matière première utilisée est composée de plâtre déjà recyclé.
- **Le concept RiCycling® comprend la récupération des anciens carreaux de plâtre massif Alba® ainsi que des découpes de chantier de plaques de plâtre dans le but de les réintroduire dans le cycle de production.**



## Solidité et légèreté

- Poids minime comparé à des parois massives. La statique est ainsi également garantie en cas de surélévation et avec des planchers en bois.
- Grande liberté de disposition des pièces.
- Utilisation comme éléments de construction secondaires, horizontaux et verticaux tels que cloisons de séparation, cloisons de puits d'installations ou dalles de protection incendie.
- Carreaux en format maniable pour un montage aisé.

## Climat ambiant et bien-être

- Les carreaux de plâtre massif Alba® ne contiennent pas de formaldéhyde, ni d'autres polluants. Ces éléments de construction naturels ne contiennent pas non plus de COV significatifs, ni d'additifs dangereux pour la santé.
- Les carreaux de plâtre massif Alba® ont un effet de régulation de l'humidité.
- Comme dans le cas du bois, les carreaux de plâtre massif Alba® confèrent, grâce à leur bonne isolation, une sensation de chaleur bienfaisante.



# Les avantages apportent de nouvelles possibilités

## Sécurité, même en cas d'application complexes

- Les carreaux de plâtre massif Alba® sont parfaitement adaptés à une utilisation dans des zones sismiques. Vous trouverez de plus amples informations à ce sujet dans notre brochure «La construction parasismique avec les carreaux de plâtre massif Alba®».
- Dans certains cas d'application spéciaux comme dans les cages d'ascenseur et les salles blanches, ainsi que pour d'autres applications spéciales, il est nécessaire de répondre régulièrement à des exigences accrues au sujet de la pression de surface d'un élément de construction. Les carreaux de plâtre massif Alba® peuvent satisfaire à ces exigences.



## Logistique de chantier simple

- Les palettes sont disponibles en différentes tailles en fonction des besoins.
- Des carreaux de petite taille et des formats de palettes réduits permettent d'assurer une logistique de chantier simple et efficace.
- Le transport dans des cages d'escaliers et des ascenseurs étroits ne pose aucun problème. Il est même possible de faire entrer le matériel par les petites ouvertures des fenêtres à l'aide d'un camion-grue.

## Recyclage

Les capacités des décharges baissent d'année en année. Il faut s'attendre à ce que les coûts augmentent également dans ce domaine.

L'objectif est ici d'augmenter constamment la part de recyclage dans l'assortiment de produits Alba®. Des déchets de plâtre triés en permanence sont nécessaires à cette fin. Outre les carreaux de plâtre massif Alba®, les déchets de plâtre issus des déconstructions et les découpes de chantier restantes conviennent également pour le recyclage.



# Carreaux de plâtre massif Alba®

## Valeurs ajoutées

Les carreaux de plâtre massif Alba® permettent de réaliser une paroi solide et homogène, convaincante par son esthétique et sa compatibilité parfaite avec la lumière rasante. Une mise en œuvre avec les carreaux de plâtre massif Alba® offre une flexibilité permettant l'assainissement d'un appartement après l'autre. Il est possible de répondre à des exigences élevées d'isolation acoustique, de protection incendie et d'isolation thermique.



### Gain de temps

Progression rapide: des temps de séchage réduits permettent d'éviter de longs temps d'attente avant de poursuivre les travaux.



### Durabilité

Les carreaux de plâtre massif Alba® sont fabriqués à base de gypse extrait de la carrière voisine. Le plâtre recyclé et une électricité 100 % naturelle permettent de faire baisser la quantité d'énergie grise.



### Montage aisé

Grâce à la conception novatrice de leurs bords, les petits carreaux de plâtre massif Alba® peuvent être montés sans problème par une seule personne. Il s'agit là d'un avantage particulièrement intéressant lors de la réalisation de plafonds.



### Rentabilité

Il est possible de réaliser des systèmes de construction à sec Alba® avec une qualité de surface Q3 en très peu de temps grâce à la mise en œuvre aisée des carreaux. Cela permet de faire progresser les travaux le plus rapidement et efficacement possible.

# Applications possibles et exemples de mise en œuvre

## Acoustique du bâtiment

La protection phonique est largement insuffisante dans bien des anciens bâtiments nécessitant un assainissement, et ceci concerne aussi bien la protection contre les bruits issus des conduites d'installation que l'isolation acoustique avec les appartements adjacents. Alba®phon permet d'obtenir une amélioration de la protection phonique atteignant jusqu'à 12 dB. Une couche de doublage avec des carreaux de plâtre massif Alba® autoportant peut être utile pour une amélioration plus importante encore de la protection phonique.



## Isolation thermique intérieure

Lorsqu'il n'est pas possible d'isoler l'extérieur d'un bien immobilier lors d'un assainissement, l'isolation intérieure est parfois la seule possibilité. Le système Alba®therm avec revêtement de matériaux isolants EPS ou XPS est parfaitement adapté dans ce cadre. Alba®therm se distingue lors d'un assainissement grâce au format réduit de ses carreaux et à sa mise en œuvre aisée. Pour plus d'informations: [www.rigips.ch/fr](http://www.rigips.ch/fr)

## Protection incendie

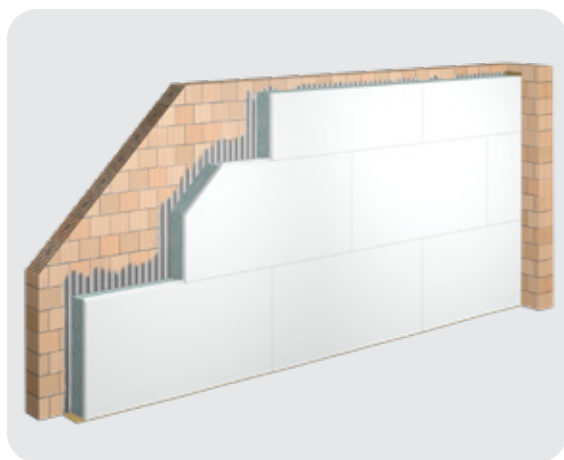
Les carreaux de plâtre massif Alba® permettent d'atteindre sans problème une protection incendie de 180 minutes. Une cloison de plâtre massif Alba® de 60 mm d'épaisseur offre ainsi déjà une protection incendie de 90 minutes. La protection incendie des anciens bâtiments ne correspond justement pas souvent à l'état de la technique. Les espaces intérieurs avec plafond autoportant et portée de plus de 4 m ainsi qu'une protection incendie EI 30 ou les cloisons de puits d'installation atteignant 7 m de hauteur et avec une protection incendie EI 90 sont des défis qu'il s'agit de relever très fréquemment. Grâce à la construction massive et à l'eau de cristallisation liée dans le plâtre, les carreaux de plâtre massif Alba® sont la solution idéale en termes de protection incendie.



# Une utilisation judicieuse des atouts disponibles

Grâce à leur poids réduit par rapport à des matériaux de construction massifs, les carreaux de plâtre massif Alba® permettent d'adapter librement le plan de base d'un logement. Des solutions avec des structures en métal Alba® ou en construction massive sont disponibles en fonction de la capacité portante de la structure du bâtiment.

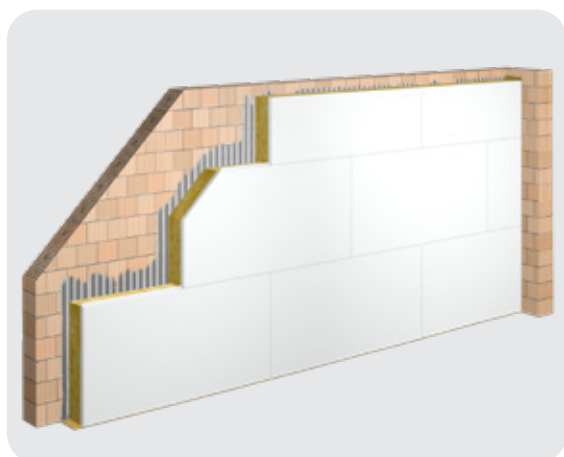
Sur le site Internet [www.rigips.ch/fr](http://www.rigips.ch/fr) présente un aperçu complet et détaillé des solutions système Alba®.



## Alba®therm

### Isolation thermique intérieure pour parois extérieures

- Alba®/Alba® hydro 25 mm et Alba®/Alba® hydro 40 mm
- Alba®therm EPS avec épaisseur d'isolation 20-160 mm
- Alba®therm XPS avec épaisseur d'isolation 40-160 mm
- Coefficients U précalculés sur différentes structures de parois



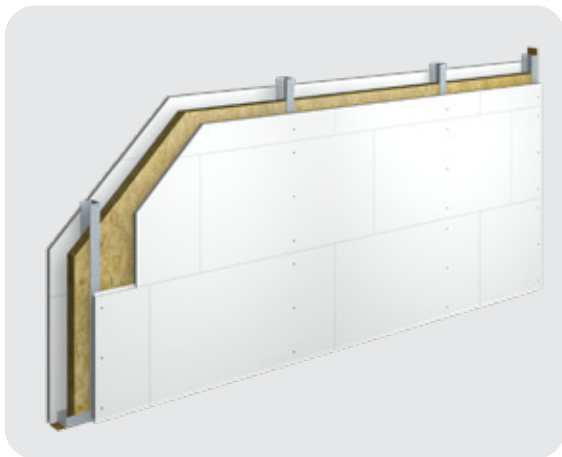
## Alba®phon

### Isolation intérieure pour améliorations de protection phonique

- Alba®/Alba® hydro 25 mm et Alba®/Alba® hydro 40 mm
- Avec isolation en laine minérale 20-50 mm
- Amélioration de la protection phonique  $\Delta R_w$  atteignant 12 dB selon la sous-couche et l'épaisseur du matériau isolant

# Carreaux de plâtre massif Alba®

## Structures de parois



### Cloison sur ossature Alba®

#### Cloison de séparation avec sollicitations bilatérales

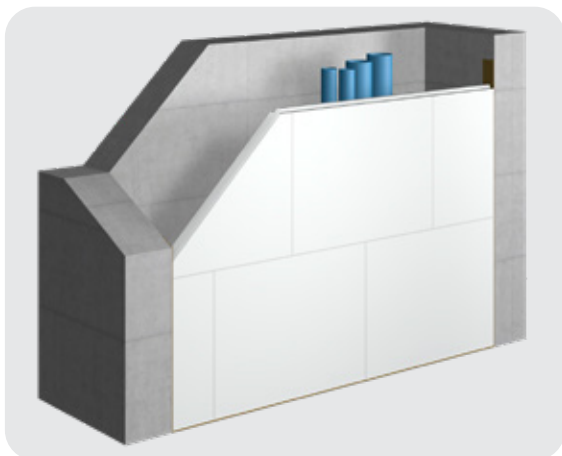
- Épaisseur de cloison 100 - 175 mm
- Écart entre les montants 100 mm ou 62.5 mm
- Protection incendie jusqu'à EI 90
- Protection phonique  $R_w$  45 à 52 dB
- Hauteurs de paroi jusqu'à 8.2 m



### Alba® massif

#### Cloison de séparation avec sollicitations bilatérales

- Épaisseurs de cloison 60, 80, 100, 140 mm
- Protection incendie jusqu'à EI 180
- Protection phonique  $R_w$  36 à 45 dB
- Hauteurs de paroi jusqu'à 7.5 m



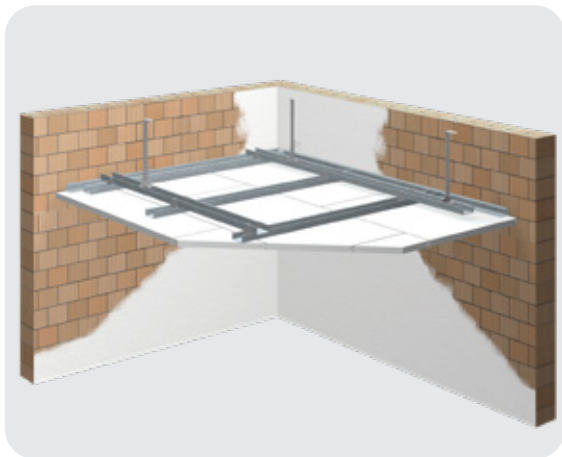
### Cloison de puits d'installation Alba®

#### Cloison de puits d'installation autoportante, à une couche

- Épaisseurs de cloison 60, 80, 100, 140 mm
- Protection incendie jusqu'à EI 120
- Protection phonique  $R_w$  36 à 45 dB
- Hauteurs de paroi jusqu'à 7.5 m

# Carreaux de plâtre massif Alba®

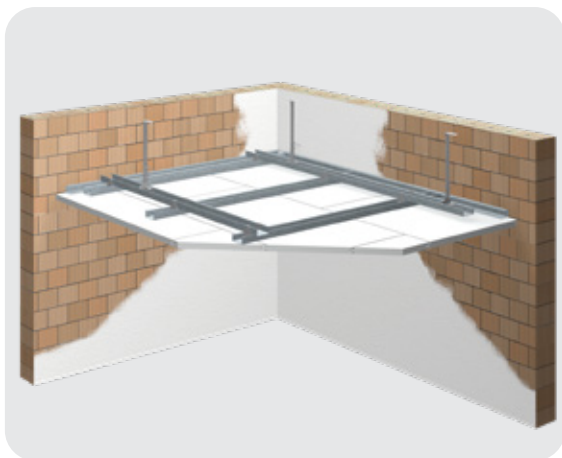
## Structures de plafonds



### Plafond Alba®

#### Plafonds suspendus avec sollicitations depuis le bas

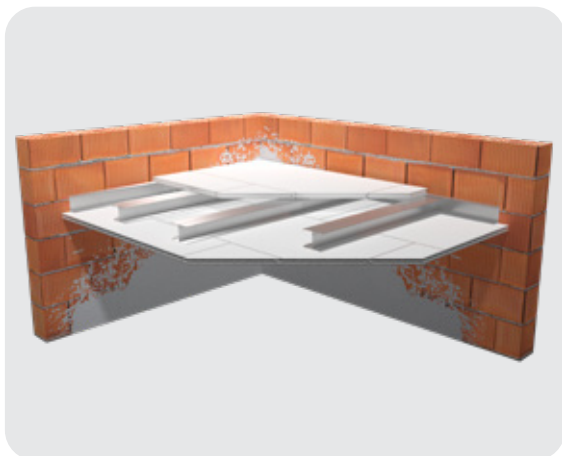
- Alba® / Alba® hydro 25 mm
- Protection incendie EI 30
- Compatibilité avec la lumière rasante



### Plafond Alba®

#### Plafonds suspendus avec sollicitations depuis le bas

- Alba® / Alba® hydro 40 mm
- Protection incendie EI 90
- Compatibilité avec la lumière rasante



### Plafond autoportant Alba®

#### Plafond autoportant avec sollicitations bilatérales

- Alba® / Alba® hydro 25 mm
- Protection incendie EI 30
- Portée jusqu'à 5.1 m
- Compatibilité avec la lumière rasante

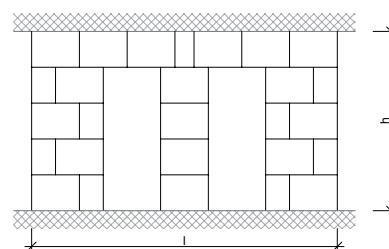
# Statique contrôlée même pour des cas spéciaux

## Alba® pour des charges surfaciques accrues

Dans certains cas d'application tels que les cages d'ascenseur ou les salles blanches, les parois et les espaces intérieurs sont soumis à une certaine pression atmosphérique. Les tableaux suivants permettent un prédimensionnement en cas d'exigences accrues.

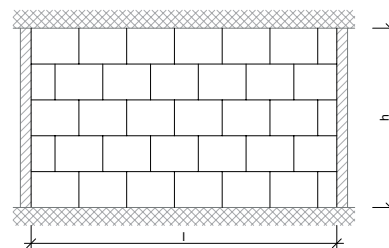
**Charge surfacique équivalente: La cloison est dotée de fixations articulées en haut et en bas, et ses bords latéraux sont libres**

Épaisseur de cloison	Hauteur de cloison (h)				
	2 m	3 m	4 m	5,5 m	7,5 m
60 mm	0.55 kN/m <sup>2</sup>				
80 mm	0.78 kN/m <sup>2</sup>	0.52 kN/m <sup>2</sup>	0.26 kN/m <sup>2</sup>		
100 mm	0.84 kN/m <sup>2</sup>	0.56 kN/m <sup>2</sup>	0.37 kN/m <sup>2</sup>	0.14 kN/m <sup>2</sup>	
140 mm	0.88 kN/m <sup>2</sup>	0.59 kN/m <sup>2</sup>	0.40 kN/m <sup>2</sup>	0.21 kN/m <sup>2</sup>	0.08 kN/m <sup>2</sup>



**Charge surfacique équivalente: La cloison est dotées de fixations articulées sur tous ses côtés.**

Épaisseur de cloison	Hauteur de cloison (h)	Largeur de cloison (l)	Charge surfacique équivalente
60 mm	3.0 m	2.5 m	0.74 kN/m <sup>2</sup>
		5.0 m	0.42 kN/m <sup>2</sup>
80 mm	4.5 m	2.5 m	0.67 kN/m <sup>2</sup>
		4.5 m	0.40 kN/m <sup>2</sup>
		5.0 m	0.32 kN/m <sup>2</sup>
		8.0 m	0.20 kN/m <sup>2</sup>
100 mm	6.0 m	2.5 m	0.69 kN/m <sup>2</sup>
		3.9 m	0.40 kN/m <sup>2</sup>
		5.0 m	0.30 kN/m <sup>2</sup>
		10.0 m	0.13 kN/m <sup>2</sup>
		16.5 m	0.12 kN/m <sup>2</sup>



## Alba® pour prescriptions parasismiques

Outre leur construction économique et leur protection incendie élevée, les carreaux de plâtre massif Alba® sont particulièrement bien adaptés en cas de séisme.

Des essais complets mettent en évidence la stabilité exceptionnelle des systèmes de cloisons Alba® en cas de sollicitations sismiques. Il existe des prédimensionnements détaillés des hauteurs de cloisons admises en fonction des critères suivants:

- Classe de sol de fondation
- Zone sismique
- Classe d'ouvrage
- Domaine de pose

La brochure correspondante peut être consultée en utilisant le code QR suivant:

«La construction parasismique avec les carreaux de plâtre massif Alba®»





## *Aide à la décision pour une planification sûre*

Le choix du système qui convient et des bons matériaux après discussion de tous les paramètres spécifiques de la construction assure la sécurité de la planification dans la construction. Rigips met à disposition des aides complètes pour prendre les bonnes décisions. Nous vous fournissons des informations importantes au sujet de l'efficacité énergétique et la certification des bâtiments quant au bilan écologique des systèmes de carreaux en plâtre, ainsi que toutes les valeurs indicatives pour la construction des murs, plafonds et sols ou la protection anti-incendie, anti-bruit et anti-humidité dans la construction à sec.

# Des composants en parfaite harmonie

## Aperçu de l'assortiment Alba®



**Carreaux de plâtre massif Alba® 60/80/100/140**

**également disponible en version hydrofuge H1**

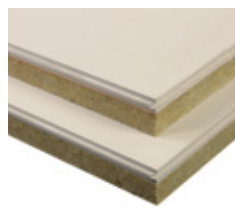
selon SN EN 12859, carreau de plâtre, armé de fibres, classe de densité M (1000 kg / m<sup>3</sup>)



**Carreaux de plâtre massif Alba® 25/40**

**également disponible en version hydrofuge H1**

selon SN EN 12859, carreau de plâtre, armé de fibres, classe de densité M (1000 kg / m<sup>3</sup>)



**Alba®phon MW**

Carreau de plâtre massif Alba® 25/40 mm, isolation MW sans joint à battue

selon SN EN 12859, carreau de plâtre, armé de fibres, classe de densité M (1000 kg / m<sup>3</sup>) avec revêtement de laine minérale MW (20/30/40/50 mm), isolation phonique et thermique



**Alba®therm EPS**

Carreau de plâtre massif Alba® 25/40 mm, isolation EPS **également disponible en version hydrofuge H1**

selon SN EN 12859, carreau de plâtre, armé de fibres, classe de densité M (1000 kg / m<sup>3</sup>) avec revêtement de polystyrène expansé (20 - 160 mm), isolation thermique



**Alba®therm XPS**

Carreau de plâtre massif Alba® 25/40 mm, isolation XPS avec joint à battue **également disponible en version hydrofuge H1**

selon SN EN 12859, carreau de plâtre, armé de fibres, classe de densité M (1000 kg / m<sup>3</sup>) avec revêtement de polystyrène extrudé (40 - 160 mm), isolation thermique



**Albacol® PLUS, colle plâtre et spatulage fin**

**Alba® AGK hydro PLUS, imprégné**

selon SN EN 12860, colle plâtre et spatulage fin (variante hydro imprégnée) pour carreaux de plâtre



**Rifix® mortier de pose, colle plâtre**

**Rifix® hydro imprégné**

selon SN EN 14496, colle plâtre (variante hydro imprégnée) pour pose de plaques et carreaux de plâtre



**Rigips® Rifino PLUS, masse à jointoyer et spatulage fin blanc**

selon SN EN 13363 / type 3B, spatulage fin et de remplissage



**Rigips® Riplan easy, spatulage fin**

selon SN EN 13363 / type 2B, spatulage fin



**Alba® corbände, Profils et bandes de raccord**

# La construction écologique judicieuse

## Matériau de construction naturel

Depuis des millénaires déjà, le plâtre est apprécié en tant que matériau de construction naturel et polyvalent – tout comme les systèmes de construction à sec innovants Alba® et Rigips® aujourd'hui. Que ce soit au bureau ou entre nos propres murs. Ce mode de construction moderne et flexible crée un environnement qui favorise l'épanouissement, le confort et le bien-être de l'être humain. Un climat ambiant équilibré fait partie intégrante d'un environnement de travail et d'habitat sain, qui ne nuit pas au bien-être et à la santé.



## Qualité certifiée

L'extraction de la matière première locale qu'est le plâtre se fait uniquement selon des plans officiellement agréés et des prescriptions fédérales et cantonales sévères. La distance de transport entre la source de matière première et l'usine de production est courte et est parcourue en train, dans le respect de l'environnement. Les installations de combustion modernes, qui fonctionnent au gaz naturel et à l'électricité «verte», assurent une production efficace en énergie et des émissions de CO<sub>2</sub> réduites.



### Extraction responsable des matières premières

Exploitation du plâtre naturel et renaturation dans le strict respect de la réglementation environnementale officielle



### Production énergétiquement efficace

Réduction des émissions de CO<sub>2</sub> grâce à l'utilisation d'énergies alternatives



### Logistique optimisée

Dépôt avec livraison en flux tendu sur le chantier et jusque dans les bâtiments



### Cycle de vie durable

Produit de construction naturellement non polluant et au pH neutre, même après la déconstruction



### Concept RiCycling®

Production avec installation de recyclage des déchets de plâtre

# Une prise en charge complète, un service compétent

## Utiliser l'expérience

Rigips s'est spécialisée dans l'aménagement intérieur et la construction légère depuis des décennies. C'est ainsi qu'elle a pu acquérir un vaste savoir-faire dans le domaine de la planification et de la réalisation de projets de construction à sec. Aujourd'hui, nous souhaitons mettre ces connaissances spécialisées à votre entière disposition pour vos projets clé.

Vous profitez de notre expérience de longue date et de la technique la plus moderne. Que ce soit lors de la planification ou de l'application, notre service comprend le soutien pendant toutes les étapes de l'application, de A à Z. Dans ce contexte, il est aussi important pour nous de satisfaire les exigences posées par les normes que d'assurer une production durable et une mise en œuvre efficiente. Ensemble, nous allons trouver la meilleure solution possible pour vous.





**RIGIPS SA**

Suisse  
Tél. + 41 62 887 44 44  
[www.rigips.ch](http://www.rigips.ch)

