

# UMBAU | SANIERUNG WARENHAUS C&A ZÜRICH, 2020

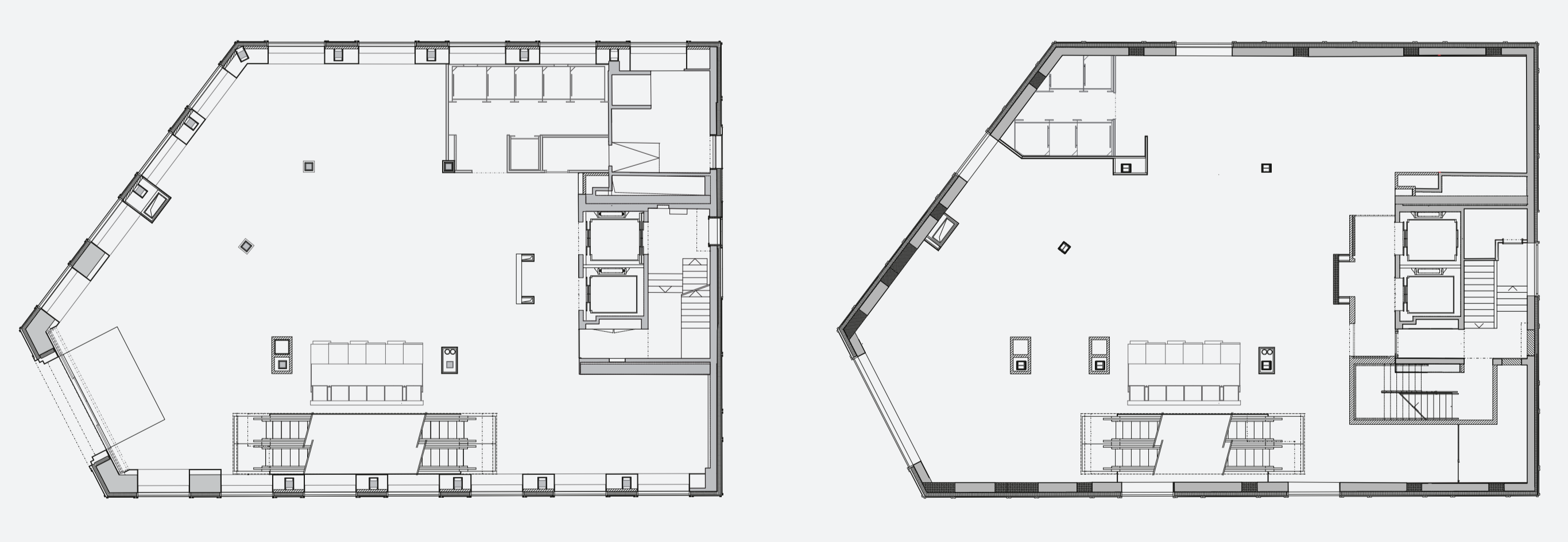
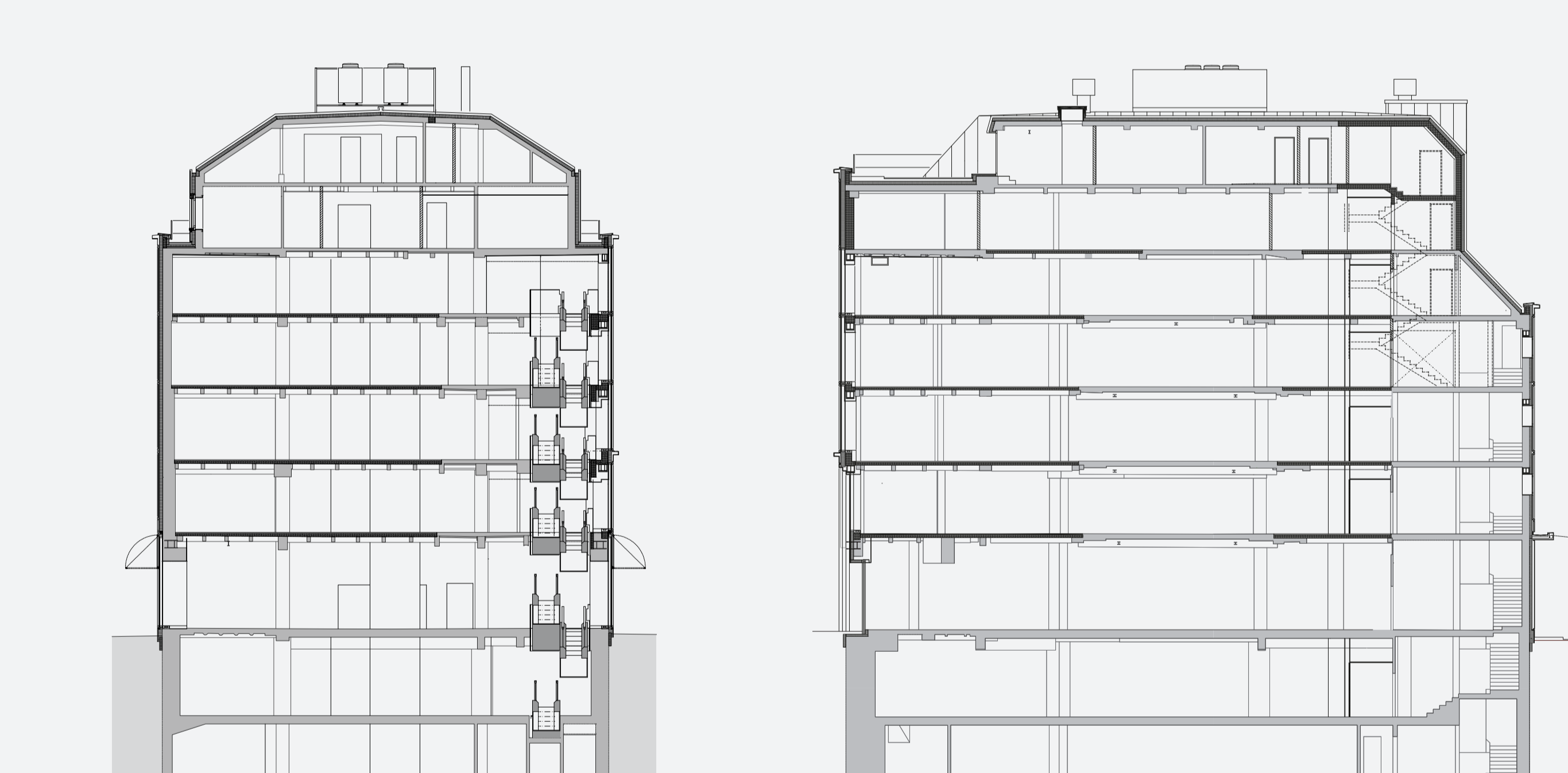
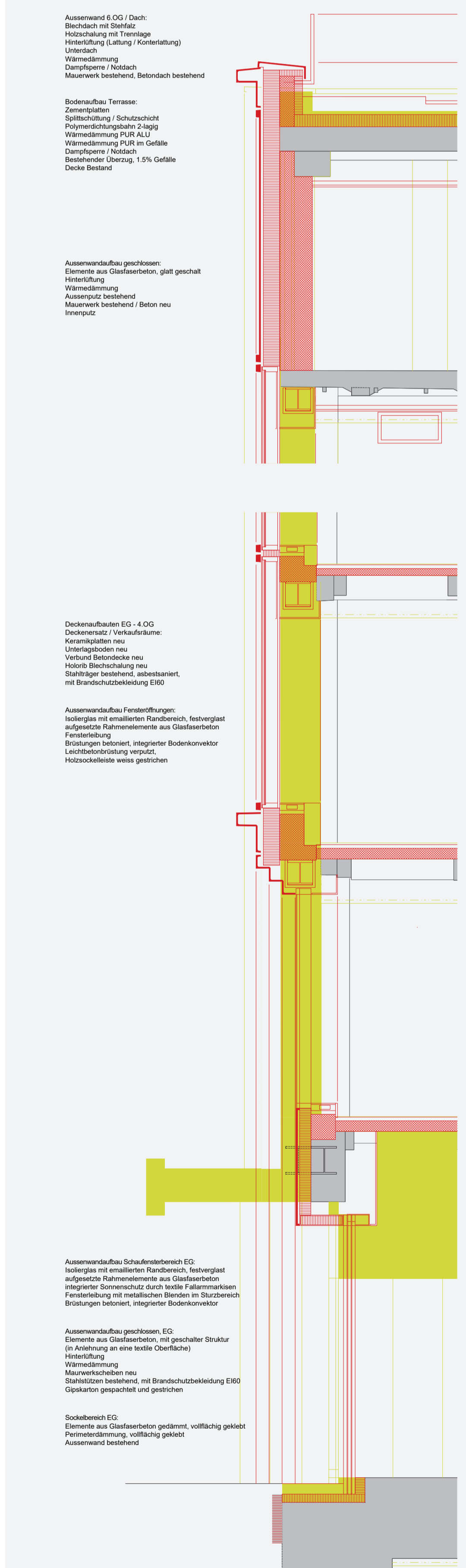
Bauherrschaft:	Redevo (Suisse) SA
Auftrag:	Studienauftrag   1. Rang
Architektur:	atelier ww Architekten SIA AG
Totalunternehmer:	Elifage Suisse AG
Bauingenieur:	Henauer Gugler AG
Haus- / Elektro- / Heizungstechnik:	oeko control gmbh / Tri Air AG
Bauphysik / Bauakustik:	Bhend Elektroplan GmbH
Brandschutz:	EK Energiekonzepte AG
Grundstücksfläche:	578 m <sup>2</sup>
Geschossfläche / GF:	4'929 m <sup>2</sup> unterirdisch + oberirdisch
Kubatur GV:	16'955 m <sup>3</sup> unterirdisch + oberirdisch

Das Modehaus an prominenter Lage im Stadtzentrum erhält ein neues Gewand. Atelier ww konnte im Rahmen eines Studienauftrags überzeugen und erhielt 2015 den Architekturauftrag für die Gesamtrenovierung. Die Neukonzeptionierung der Fassade bereitet die Chance, auch in den Obergeschossen mit dem Stadtraum in gegenseitigen Dialog zu treten und damit die Bedeutung und Präsenz in diesem aufzuwerten.

Der architektonische Ausdruck folgt einem einheitlichen Gestaltungsprinzip, dass sich interpretativ an der Thematik eines Setzkastens anlehnt und in einem übergeordneten Muster im Fassadenraster resultiert. Der bestehende Rohbaukörper wird allseitig mit einer neuen «Haut» überzogen, die in geschlossene und transparente Elemente gegliedert ist.

Die tectonische Gliederung der Fassade nimmt mittels einer subtilen Detaillierung Bezüge auf zu den klassischen Gestaltungsprinzipien des kontextuellen Stadtkörpers, bestehend aus Sockel mit Beletage, Hauptgebäude und Dachabschluss.

Die geschlossenen Elemente der Fassade sowie das Rahmenwerk der Fensterbereiche werden mineralisch ausgeführt, sodass das Gebäude einen harmonischen Bezug zu den steinernen Nachbarfassaden dieser wichtigen Zürcher Einkaufsstrasse herstellt.



- 01 Eingang - Ansicht Urstrasse
- 02 Situationsplan
- 03 Der Setzkasten als Entwurfsthema
- 04 Ansicht Gerbergasse
- 05 Fassade - Close Up
- 06 Innenansicht
- 07 Pläne 1-200 | Grundriss EG & OG | Quer & Längsschnitt | Fassade Süd & Ost
- 08 Detail 1:20 | Fassadenschnitt
- 09 A, B Fassade - Close Up
- 09 C Historische Aufnahmen 1884/1932
- 09 C Aufnahme 2015

- Peter Schaublin
- atelier ww
- atelier ww
- Peter Schaublin
- atelier ww
- atelier ww
- atelier ww
- Baugeschichtliches Archiv
- atelier ww