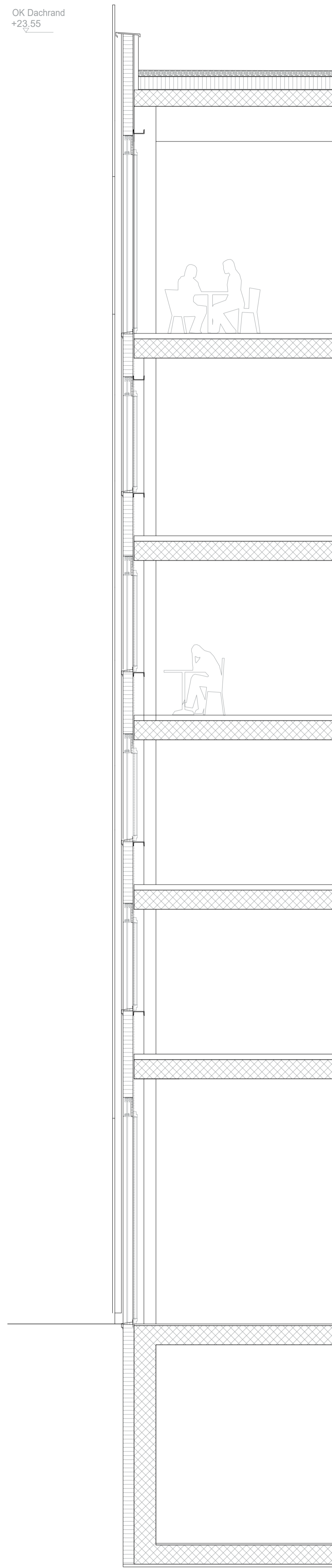


OK Dachrand  
+23,55



**Dachaufbau:**  
extensive Begrünung 10cm  
Drainage 1cm  
Dichtungsbahn 2-lagig 22cm  
Wärmedämmung  
Gefälle mit Wärmedämmung 1cm  
Dampfsperre  
Stahlbeton im Gefälle 30cm  
Akustikdecken  
Beleuchtung

**Sitzungszimmer**  
I.L. 4.14 / Roh Höhe 4.24

**Fassadenaufbau:**  
Stahlkonstruktion  
gedäm. Sandwichelement 18cm  
Halterung 15cm  
Blechverkleidung 4.5cm

**Bodenaufbau:**  
Doppelboden 10cm

5. Obergeschoss  
+18,06

**Aufenthaltsraum/Catering**  
I.L. 3.24 / Roh Höhe 3.34

**Bodenaufbau:**  
Doppelboden 10cm

4. Obergeschoss  
+14,37

**Büro**  
I.L. 2.82 / Roh Höhe 2.92

**Bodenaufbau:**  
Doppelboden 10cm

3. Obergeschoss  
+11,10

**Büro**  
I.L. 2.64 / Roh Höhe 2.74

**Bodenaufbau:**  
Doppelboden 10cm

2. Obergeschoss  
+8,01

**Büro**  
I.L. 2.64 / Roh Höhe 2.74

**Bodenaufbau:**  
Doppelboden 10cm

1. Obergeschoss  
+4,92

**Empfang**  
I.L. 4.47 / Roh Höhe 4.51

**Fassadenaufbau:**  
Stahlkonstruktion  
gedäm. Sandwichelement 18cm  
Halterung 15cm  
Blechverkleidung 4.5cm

**Bodenaufbau:**  
Hartbeton 3cm  
Stahlbeton 35cm

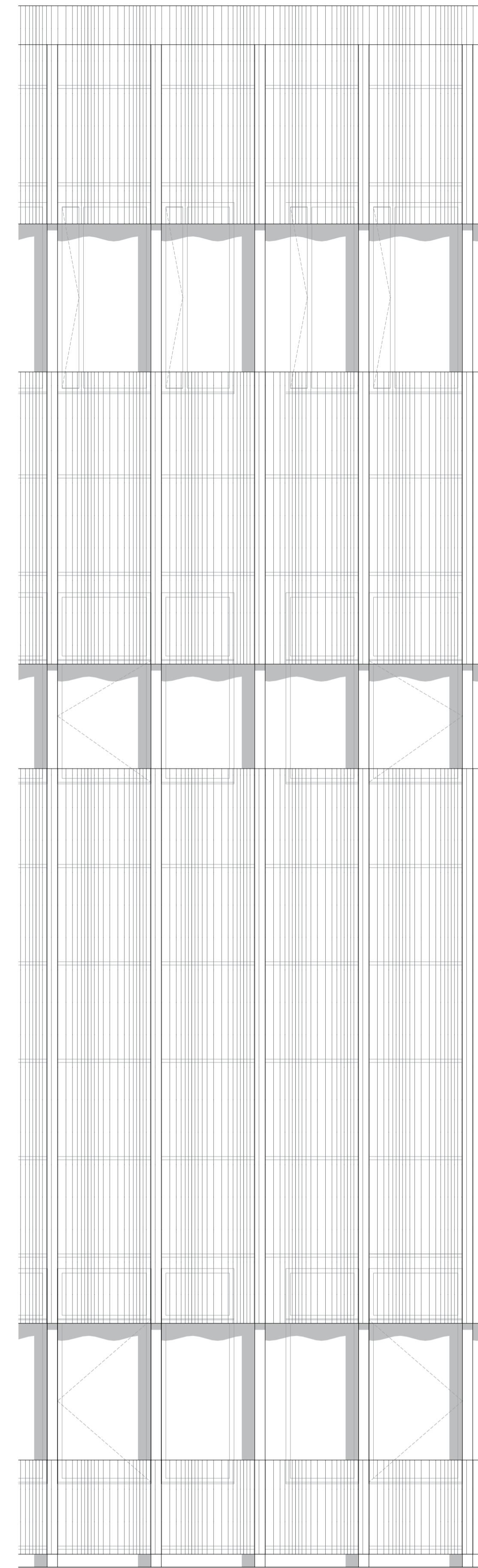
Erdgeschoss  
±0,00

**Produktion**  
I.L. 3.62 / Roh Höhe 3.65

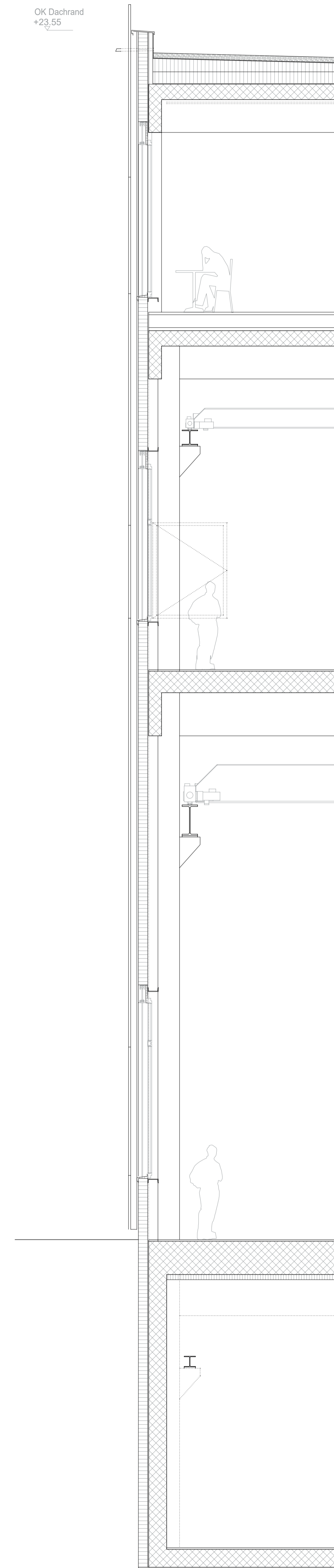
**Fassadenaufbau:**  
Stahlbeton 40cm  
Wärmedämmung 20cm

**Bodenaufbau:**  
Hartbeton 3cm  
Stahlbeton 35cm  
Magerbeton 5cm

1. Untergeschoss  
-4,00



OK Dachrand  
+23,55



**Dachaufbau:**  
extensive Begrünung 10cm  
Drainage 1cm  
Dichtungsbahn 2-lagig 22cm  
Wärmedämmung  
Gefälle mit Wärmedämmung 1cm  
Dampfsperre  
Stahlbeton im Gefälle 30cm  
Akustikdecken  
Beleuchtung

**Büro**  
I.L. 4.14 / Roh Höhe 4.50

**Fassadenaufbau:**  
Stahlkonstruktion  
gedäm. Sandwichelement 18cm  
Halterung 15cm  
Blechverkleidung 4.5cm

**Bodenaufbau:**  
Konstr. u. Bodenbelag 5cm  
Holztaum Doppelboden 25cm  
Wärmedämmung 6cm  
Stahlbeton 30cm

5. Obergeschoss  
+18,06

**Produktion**  
I.L. 6.30 / Roh Höhe 6.33

**Fassadenaufbau:**  
Stahlkonstruktion  
gedäm. Sandwichelement 18cm  
Halterung 15cm  
Blechverkleidung 4.5cm

**Bodenaufbau:**  
Hartbeton 3cm  
Stahlbeton 42cm

3. Obergeschoss  
+11,10

**Produktion**  
I.L. 10.65 / Roh Höhe 10.68

**Fassadenaufbau:**  
Stahlkonstruktion  
gedäm. Sandwichelement 18cm  
Halterung 15cm  
Blechverkleidung 4.5cm

**Bodenaufbau:**  
Hartbeton 3cm  
Stahlbeton 65cm  
Wärmedämmung 10cm

Erdgeschoss  
±0,00

**Produktion**  
I.L. 5.22 / Roh Höhe 5.35

**Fassadenaufbau:**  
Stahlbeton 35cm  
Abdichtung 2cm  
Wärmedämmung 18cm

**Bodenaufbau:**  
Hartbeton 3cm  
Stahlbeton 35cm  
Magerbeton 5cm

1. Untergeschoss  
-6,00

Ausschnitt Westfassade (Bürotrakt)

Fassadenschnitt A (Westen) durch Bürotrakt

Ausschnitt Westfassade (Halle)

Fassadenschnitt B (Westen) durch Halle