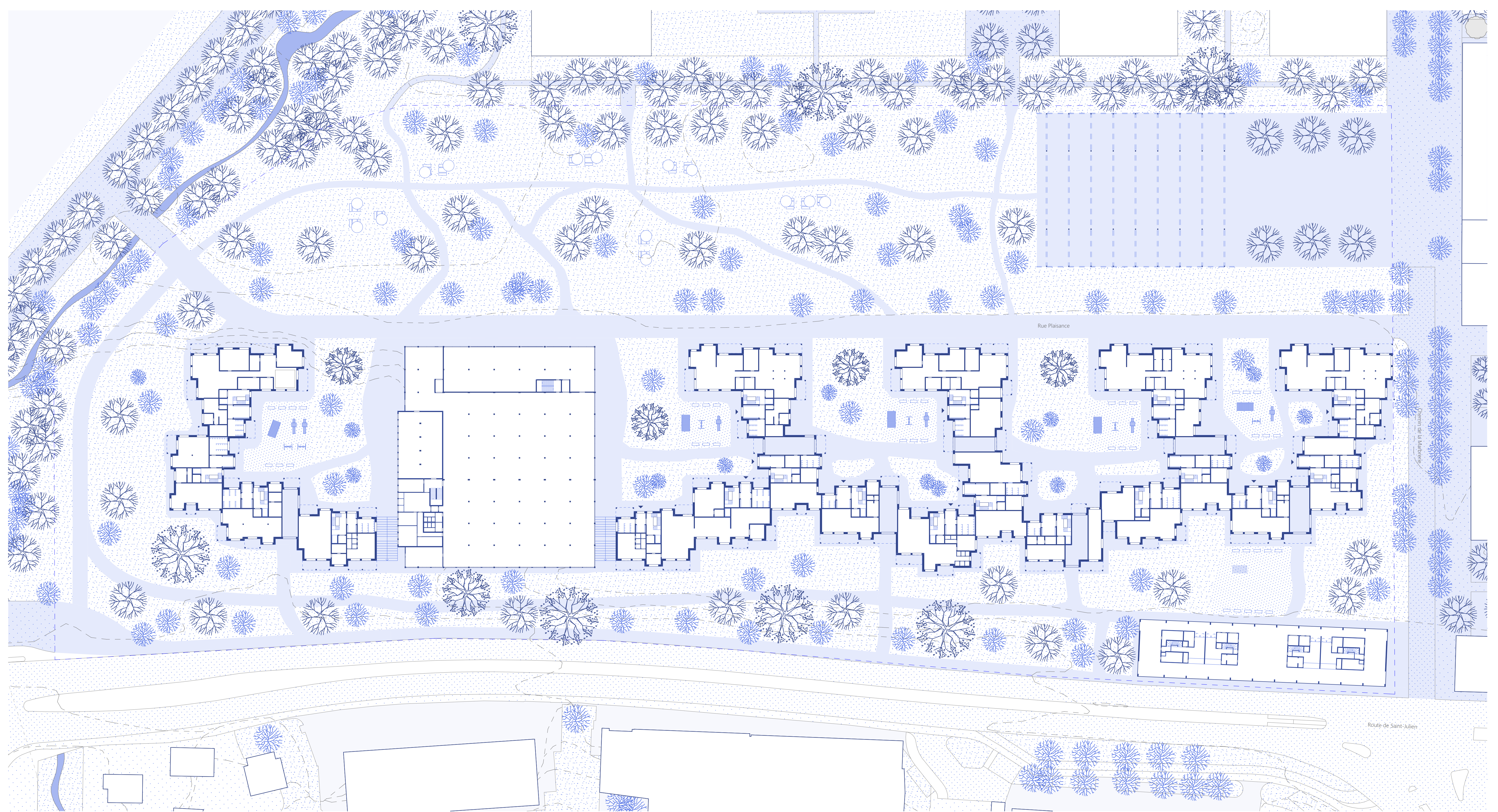




Plan de situation - 1:2000m



Plan rez-de-chaussée - 1:500m

TEXTE EXPLICATIF DU PROJET

Le projet s'organise selon une logique de séquences : une bande végétalisée longeant la Route de Saint-Julien afin de marquer un front urbain tout en créant une transition avec l'espace public. Une zone bâtie venant densifier le site, puis un grand parc public en continuité avec le paysage de la Dhize.

Cette organisation permet de créer une progression entre les espaces publics, semi-publics et privés. Le volume bâti repose sur une grande unité constructive qui s'aligne avec l'usine Chirat, intégrée comme une pièce du dispositif.

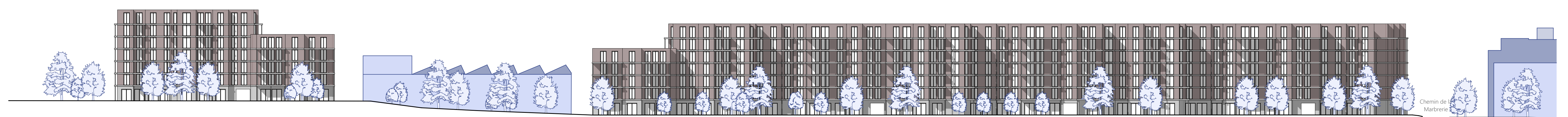
La composition du projet s'organise selon un système à redents permettant de créer des cours et des espaces de transition entre le public et le privé. Du côté de la route, les bâtiments font front, tandis que du côté du parc, le projet s'ouvre et se décompose afin de prolonger les relations avec le paysage.

Les circulations relient le projet à l'espace public. Des traversées viennent relier les différentes cours entre elles et participent à l'activation du rez-de-chaussée, principalement dédié à des fonctions communes et commerciales.

Aux étages, les logements bénéficient principalement de trois orientations et des balcons venant prolonger les espaces de vie vers l'extérieur, favorisant la lumière naturelle et les vues sur le parc.

La matérialité du projet développe une écriture sobre et industrielle, associant un socle en béton et une enveloppe porteuse en terrabloc, affirmant le caractère minéral et homogène de l'ensemble.

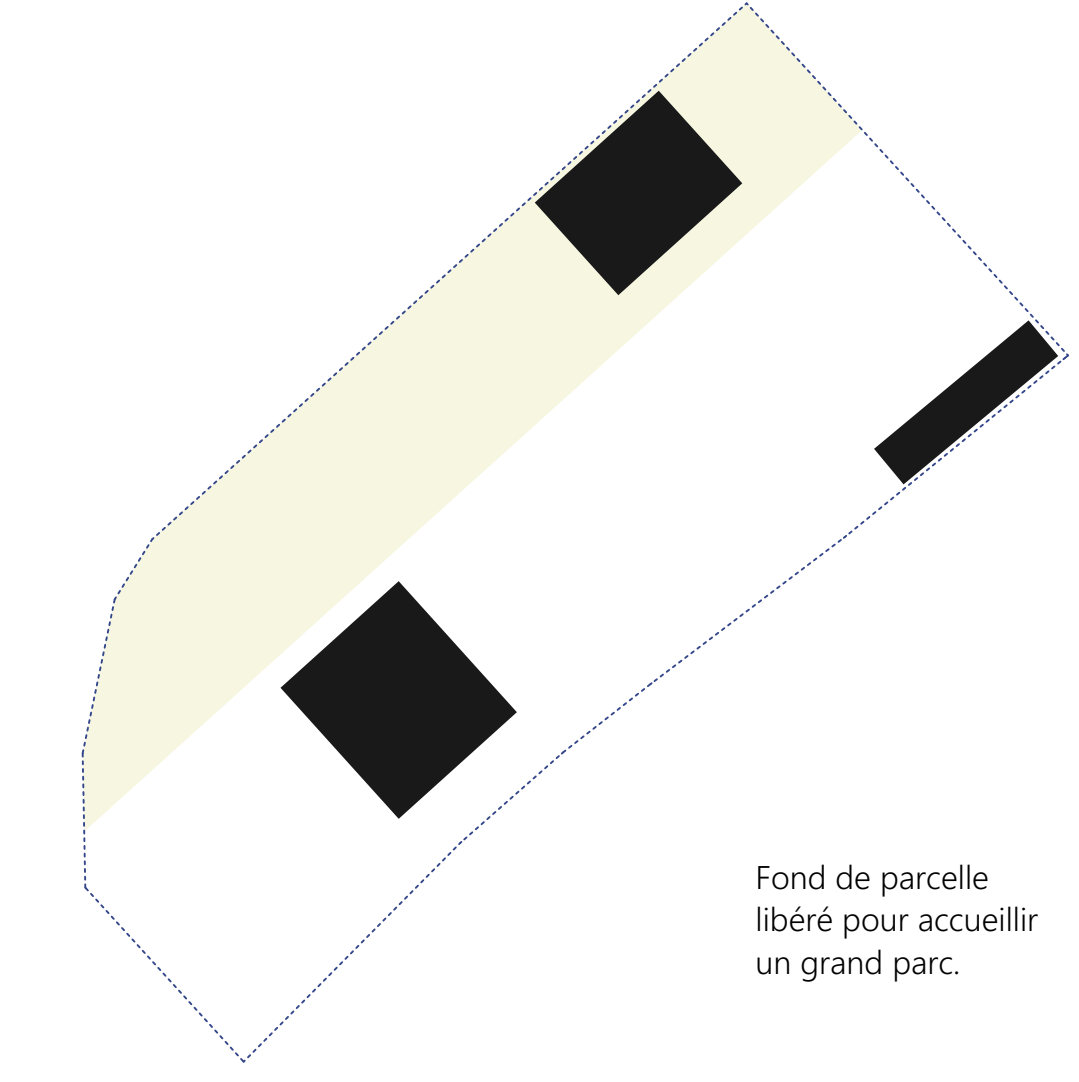
La brique de terre crue, étant sensible à l'eau, nécessite une protection en béton préfabriqué, marquant une horizontalité en façade.



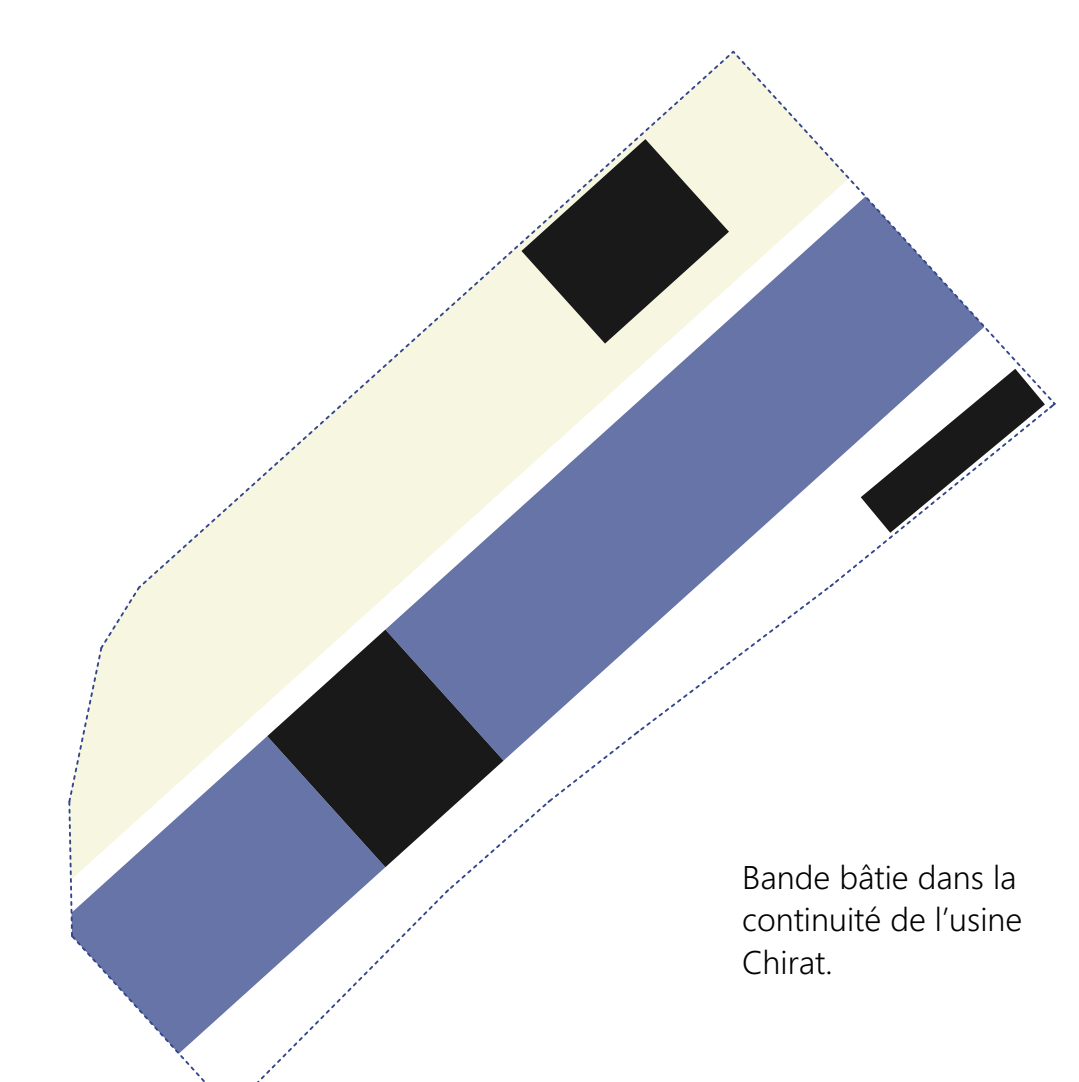
Coupe longitudinale AA - 1:500m



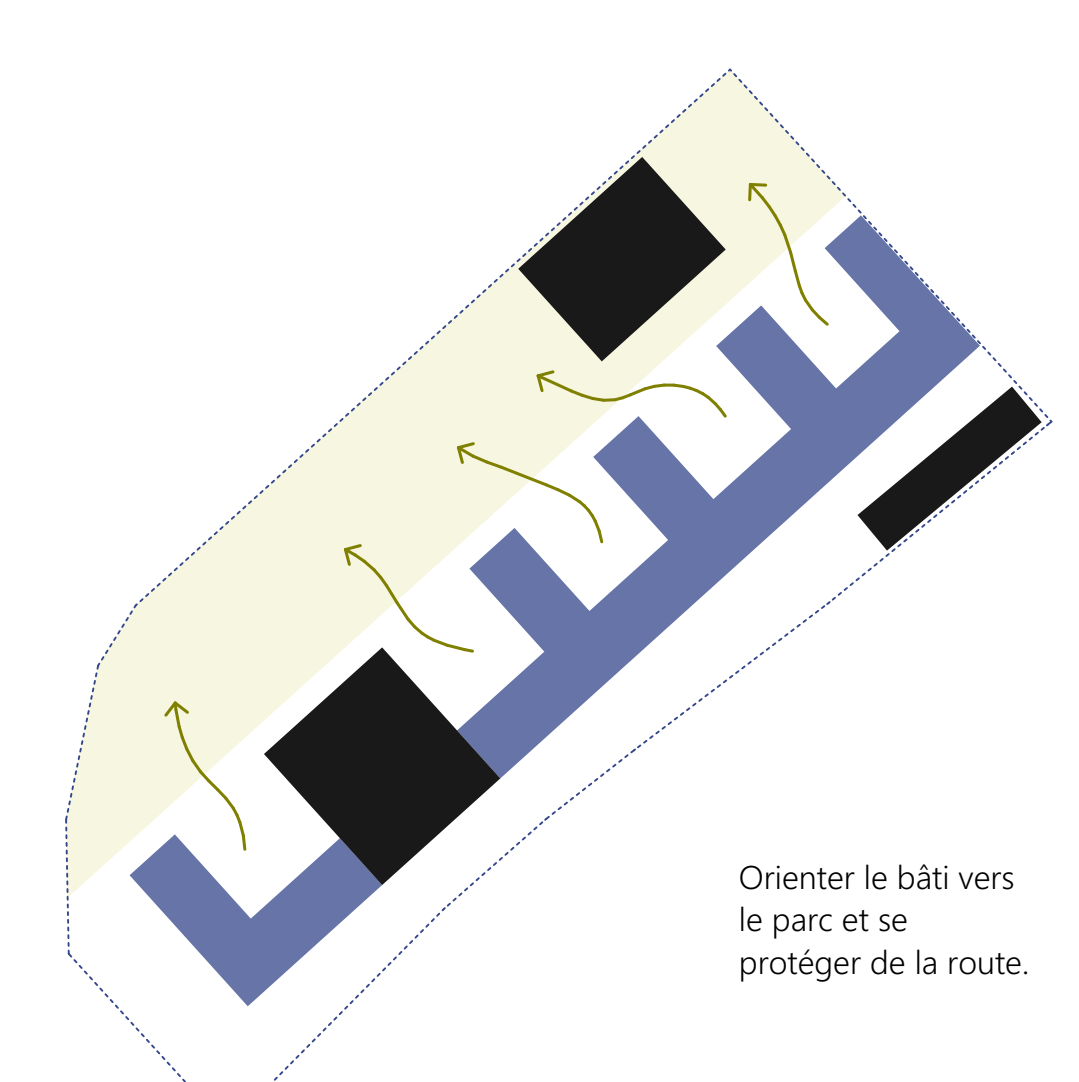
IDÉE URBAINE



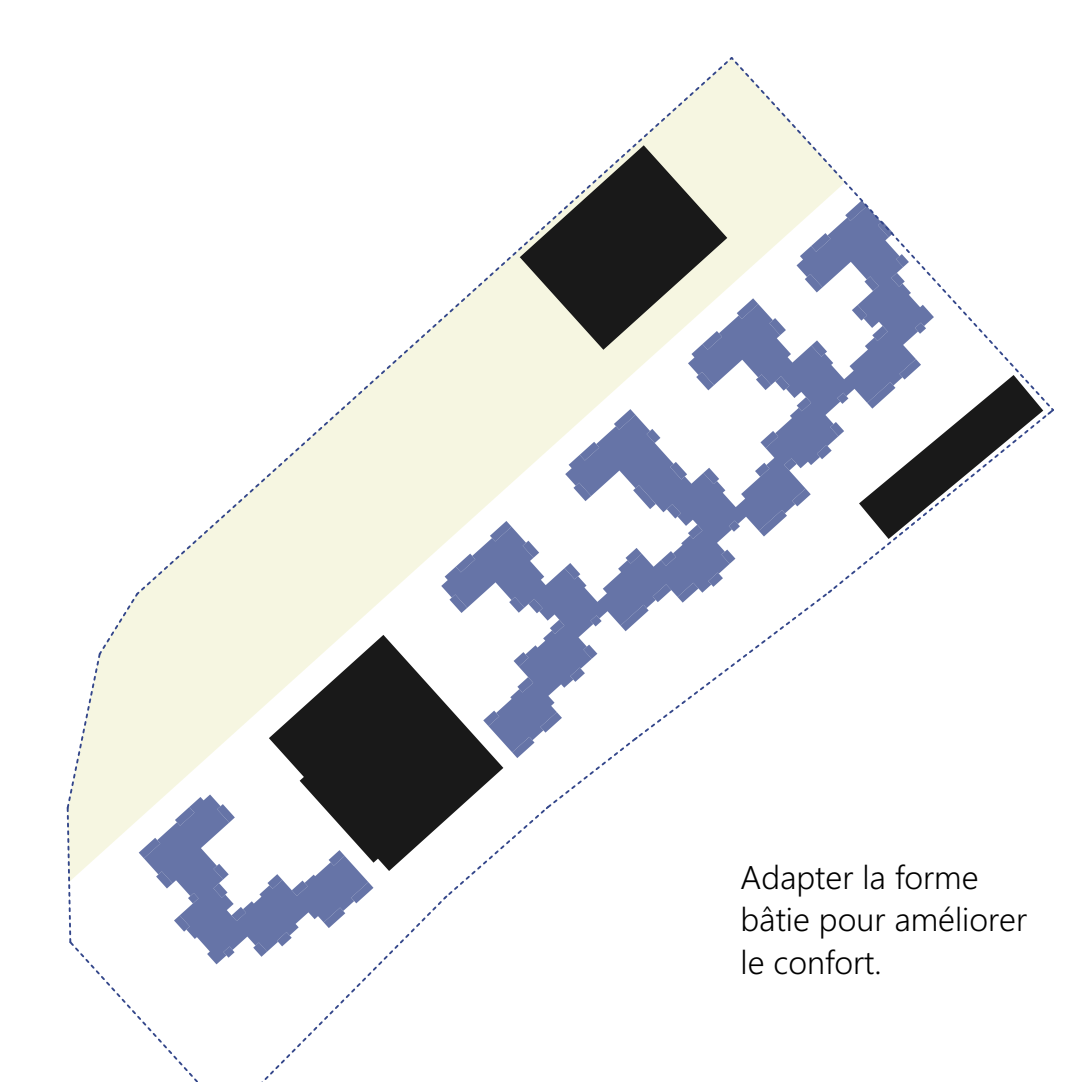
LIBÉRER



DENSIFIER



OUVRIR



DÉCOMPOSER