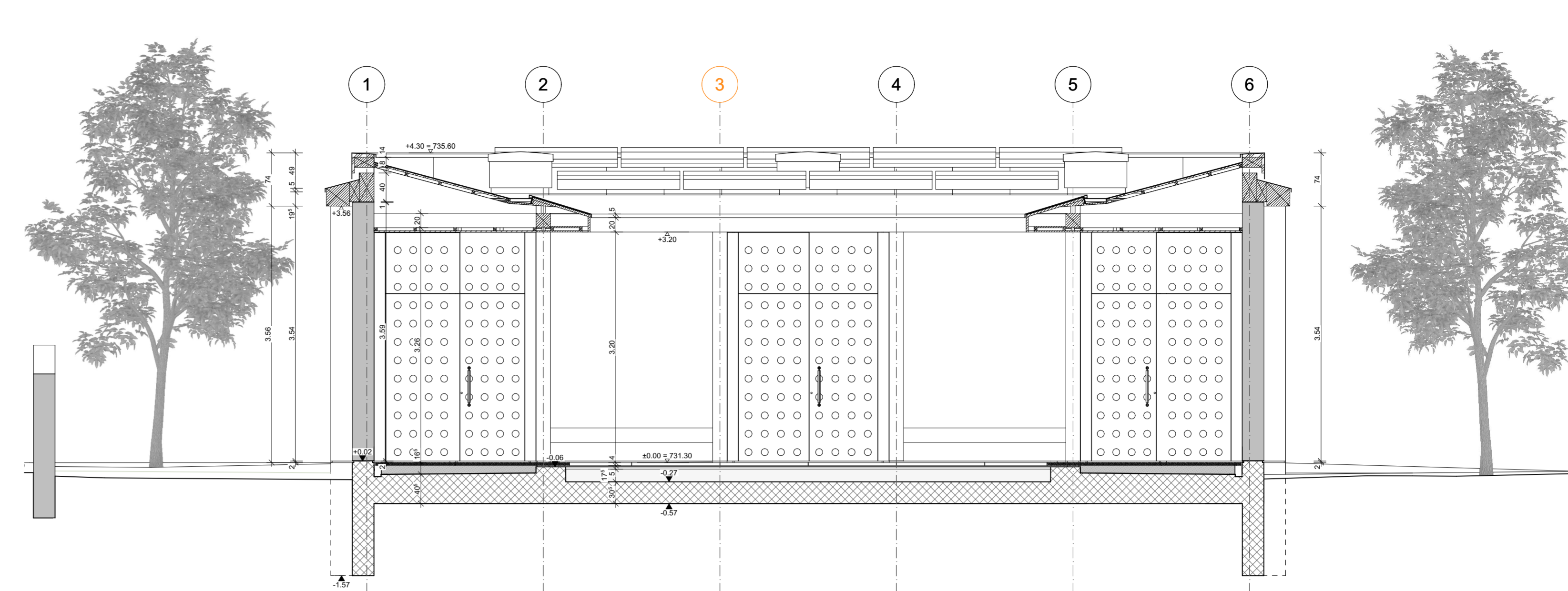


Schnitt F-F

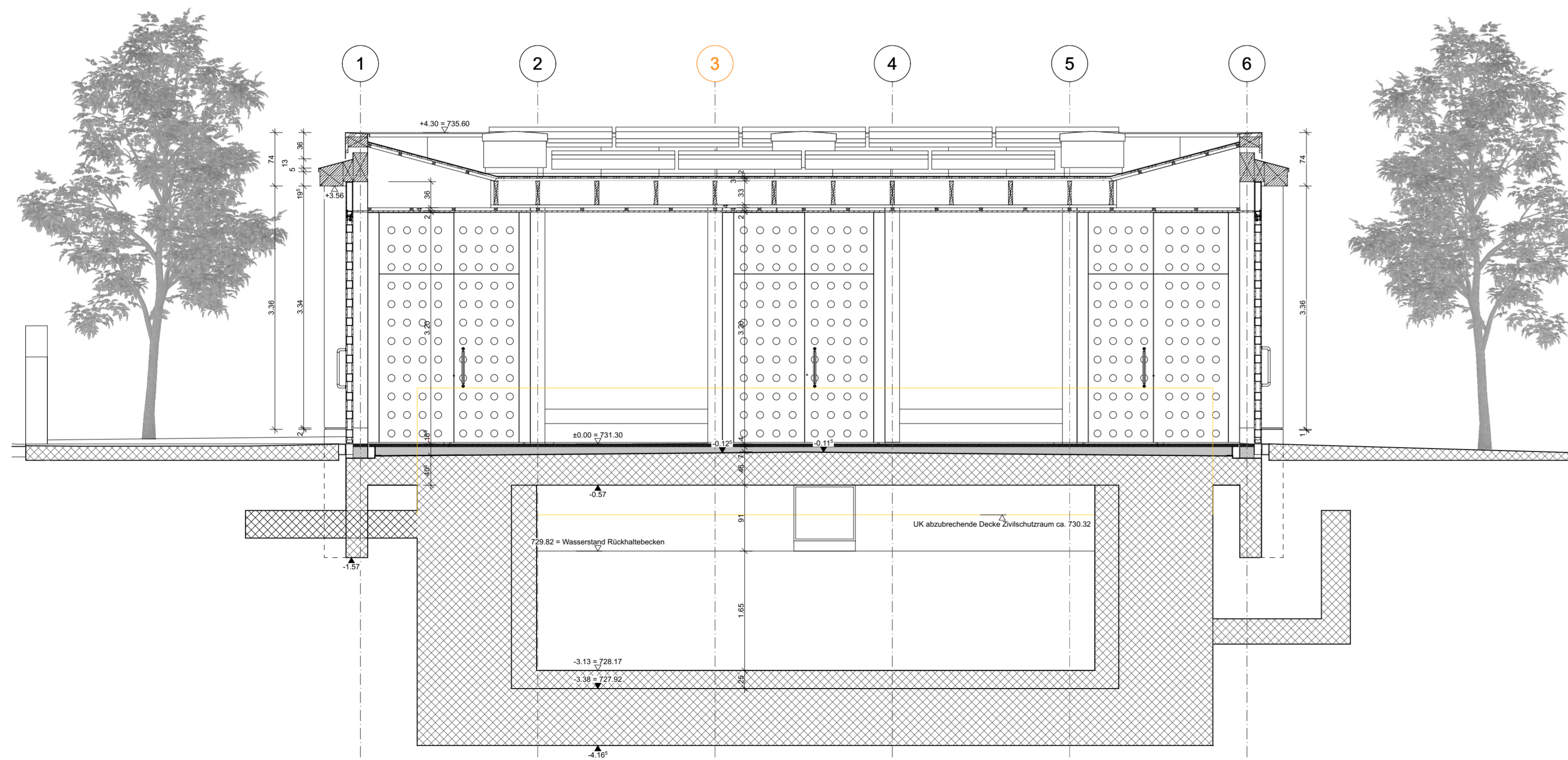


Schnitt G-G

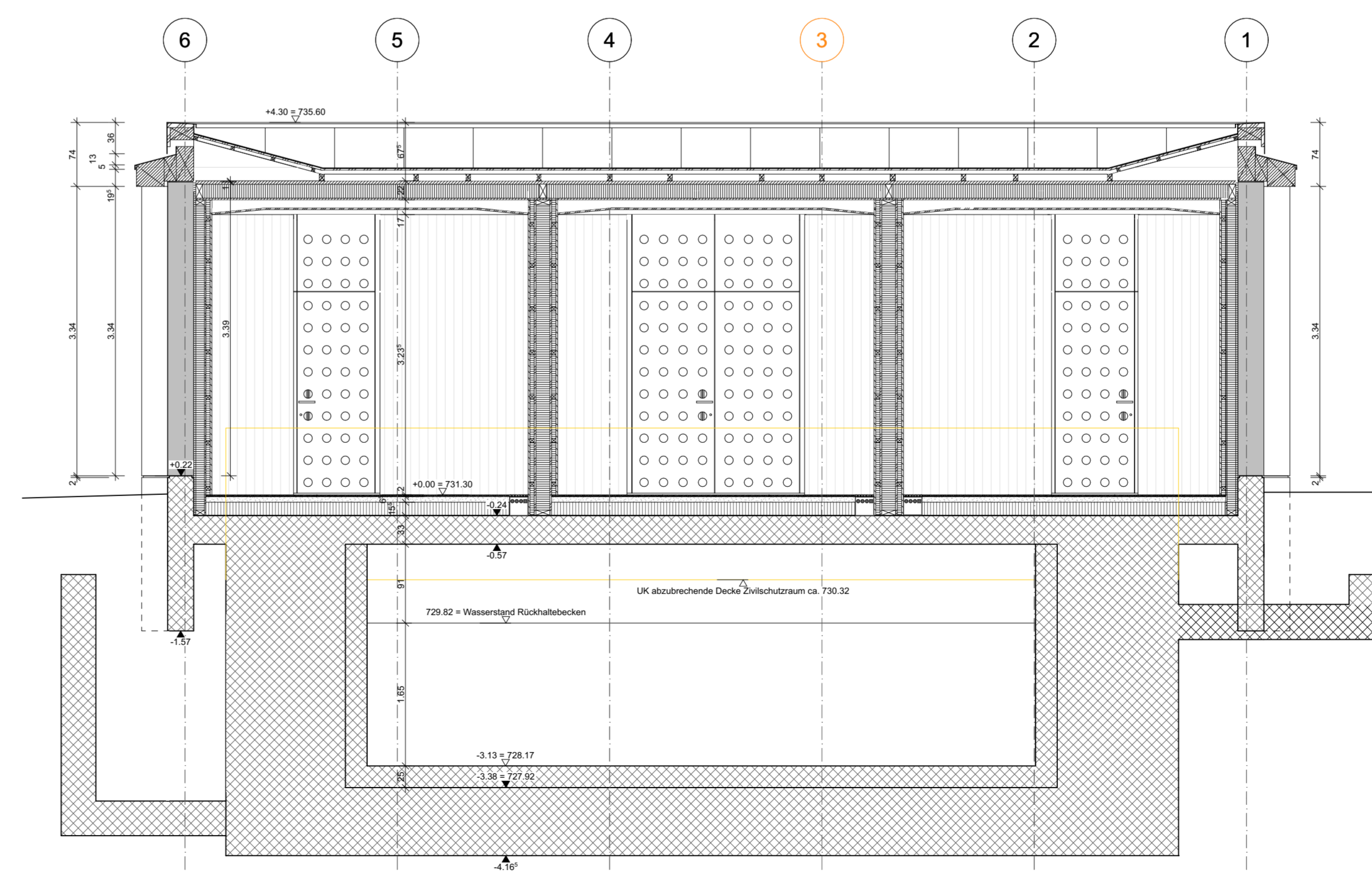
Planrevisionen			
Index	Datum	Kürzel	Änderungen
a	14.03.25	k	Wandaufbauten angepasst gemäss Stang Holztauer; Dampfgegens Stahl ersetzt durch OSB-Platte 16mm innerseitig verklebt / Fertigung Bauwaben 3 und H1 gemäss Baumaterial / Neu 40mm Fuge zwischen Dachrandelement und Lohmwand
b	05.05.25	k	Neue Bodenplatte aus 25cm NIC-Beton; Wände einhängig aus 25cm NIC-Stein in Plattenoberbau + Kellerfenster / Besondere Treppe in Plattenoberbau und wird einbetoniert + Zugang via seitliche Wandtreppe / Stufenfundamente gemäss Schalungslagen angepasst
c	20.01.26	k	Anpassung der Bodenplatte; Verlegung Trenn-; Änderung Pos. Lüftungsgitter gemäss aktuellem Grundriss; neuer Bodenauflauf in Aufbaubereich gemäss Bauplanik + Anschluss Boden zu Wand angepasst

BAUSTOFFE / KURZZEICHEN:				
	BETON			
	BACKSTEIN	SW	SCHWELLENHÖHE	FB
	KALKSANDSTEIN	BR	BROSTUNGSHÖHE	RB
	BETONFERTIGELEMENTE	ST	STURZHÖHE	RD
	MÖRTEL, GIPS	FB	FENSTERBANK	UKD
	HOLZ	OK	OBERTKANT	F
	DÄMMSTOFFE	UK	UNTERKANT	R
	NATURSTEIN	AK	AUSSERKANT	RH
	SPERRSCHICHT	IK	INNERKANT	BF
	HST	HW	RAUCH- UND WÄRMEABZUG	BA
	DF	NL	NOTFLUCHTE	NG
	DK	KS	KÜHLSTRANK	FS
	KL	BO	BACKOFEN	FU
	SL	KH	KOCHHERD	WAR
	LAM	MI	MIKROWELLE	WAS
	RAF	ST	STEAMER	KA
	SO	GS	GESCHIRRSPÜLER	DW
	SB	WM	WASCHMASCHINE	DIL
	K	WTU	WASCHTROCKNER (TUMBLER)	LS
	M	RL-WT	RAUMLÜFT-/WÄSCHETROCKNER	PT
	BFB	MG	RADAROR	PD
	MFB	HTR	HANDTUCHRADATOR	NA
	BSW	INT	INSTALLATIONSSCHACHT	FR
	TS	SAV	SANITÄRVERTEILUNG	OV
	EI	BHV	BODENHEIZUNGSVERTEILUNG	VA
	WLP	ELV	ELEKTROVERTEILUNG	TC
	HFL	KRL	KONTROLIERTE RAUMLÜFTUNG	

SCHEMAPLÄNE	
<p>Sämtliche Masse sind vom Unternehmer am Bau zu kontrollieren. Massdifferenzen sind sofort der Bauleitung zu melden. Fensterrahmen verstehen sich ab Oberkante roher Brüstung bzw. rohem Boden bis Unterkante rohem Sturz. Türhöhen verstehen sich ab Oberkante fertigem höheren Boden bzw. fertigem Schwelle bis Unterkante rohem Sturz.</p>	



Schnitt H-H



Schnitt I-I

Ab dankungshalle Unterägeri				Datensatz: 224_Abdankungshalle Unterägeri
Bauvorhaben:	Ab dankungshalle	GS-Nr. 464		± 0.00 ± 731.30
Auftraggeber:	Einwohnergemeinde Unterägeri Abteilung Bau		Oberdorfstrasse 5	
Architekt:	Albi Nussbaumer Architekten bsa eth sia	Maschinengasse 15 6330 Cham, +41 41 766 61 61, www.albi-nussbaumer.ch	Seestrasse 2 6314 Unterägeri	
224_513.3c	Ausführung		Schnitt F-F / G-G / H-H / I-I	
Gez.: 18.12.24/kl	Rev.: 20.01.26/kl	Mst.: M 1:50	Gr.: 60/105	