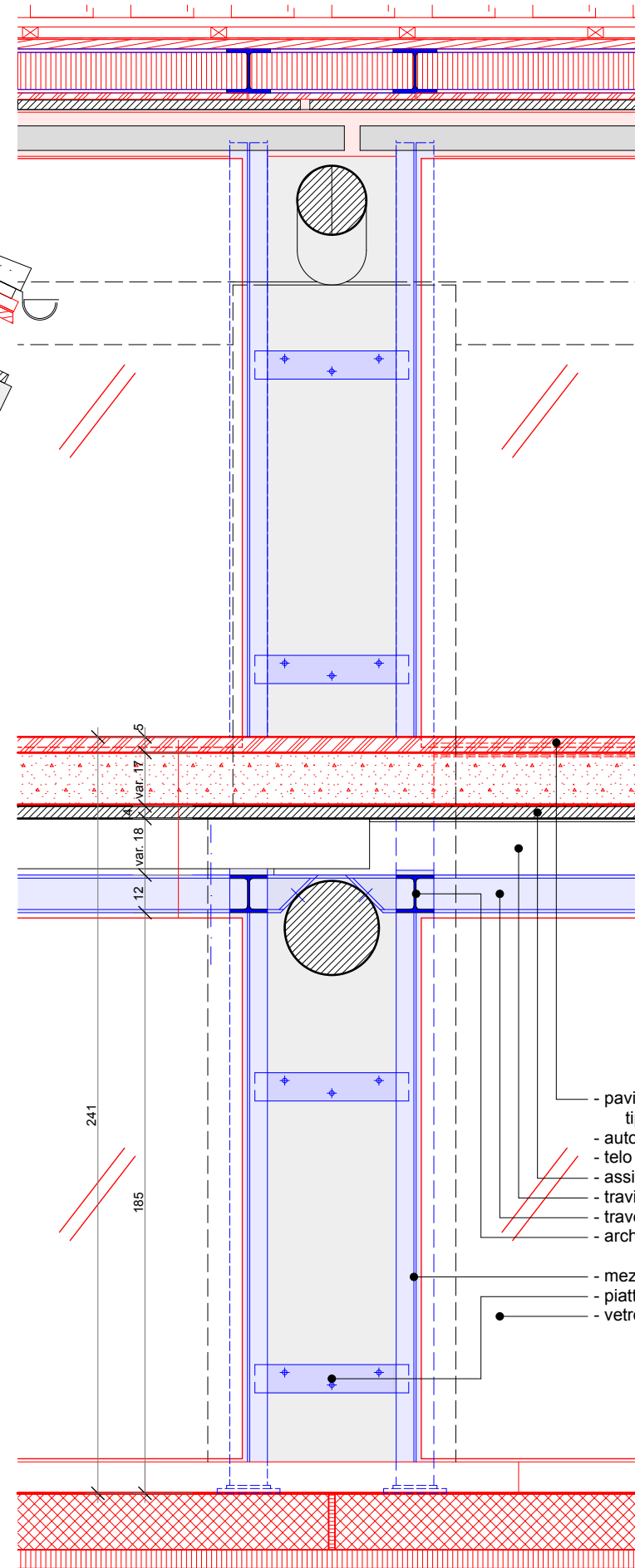


stratigrafia:

- pavimento in asse da ponte immaschiato, piallato tipo Kerto q cerato, 50 mm
- autolivellante vermiculite, var. da 40 mm
- telo nero
- assito esistente in legno, ca. 40 mm
- travi in legno esistenti, dimensioni diverse
- architrave HEB120
- trave longitudinale IPE120 (UPN120)

- tamponamento verticale tra i vetri in ferro piegato, finitura ossidato naturale
- vetro a camera doppia

- finitura pavimento
- platea in c.a.
- isolamento termico
- magrone, 5 cm



- pavimento in asse da ponte immaschiato, piallato tipo Kerto q cerato, 50 mm
- autolivellante vermiculite, var. da 40 mm
- telo nero
- assito esistente in legno, ca. 40 mm
- travi in legno esistenti, dimensioni diverse
- trave long. IPE120 oppure UPN120, 120x55 mm
- architrave HEB120
- mezza IPE240, 120x120 mm
- piastra per fissaggio a muro
- vetro a camera doppia

