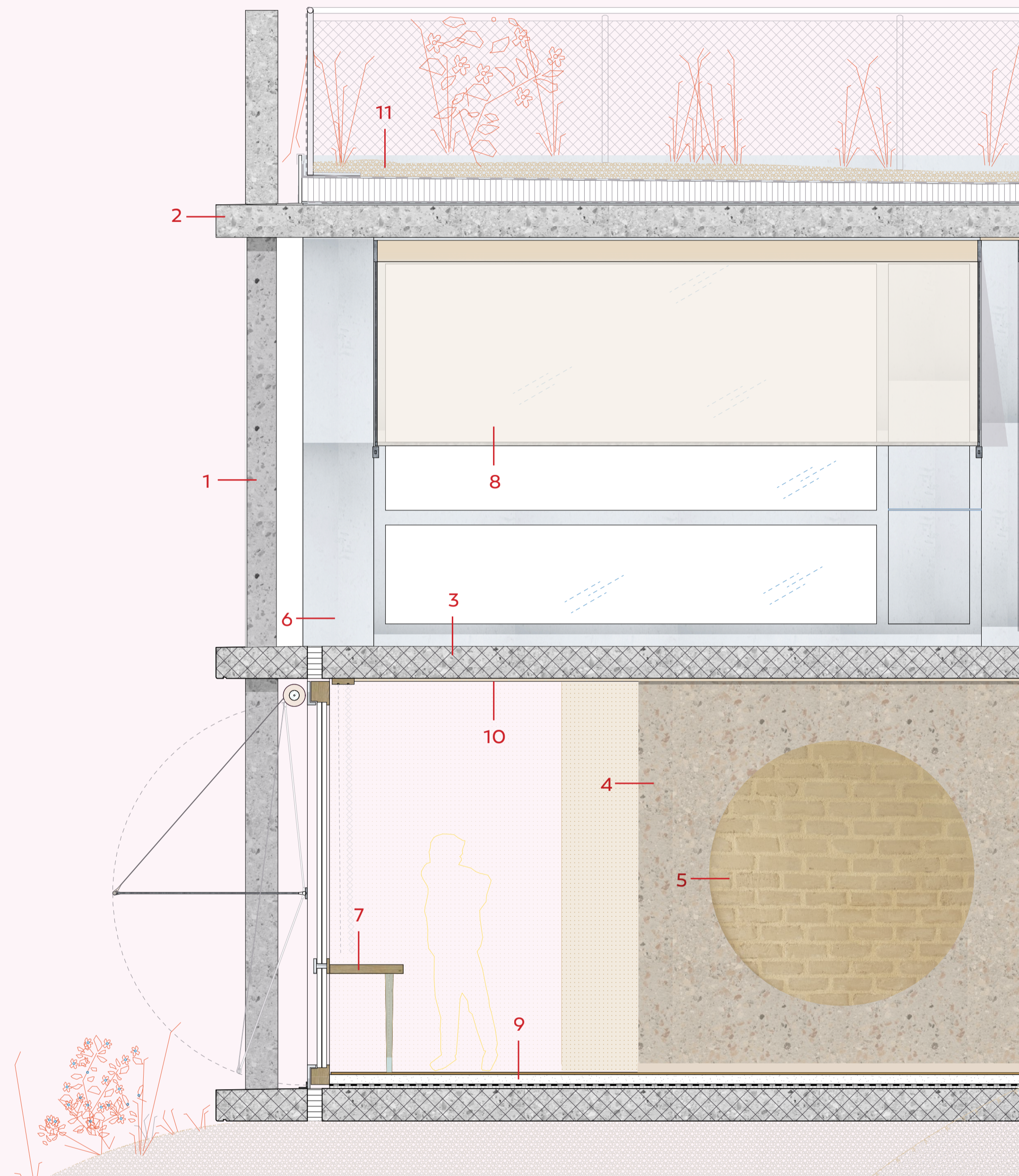


Schnitt-Ansicht Hybrid

- 1 Stütze RC-C50 gestockt
- 2 Betonkranz RC-C50 Stirn gestockt
- 3 Geschossdecke RC-C50 220mm
- 4 Lehmwand nichttragend 150mm  
bestehend aus:  
- Lehmfeinputz 1mm  
- Lehmmittelputz 3mm  
- Lehmgrundputz 10mm  
- Gewebe Glasfaser  
- Lehmstein aus eigenem Aushub  
NF+ (11.5x24x8.5)  
- Murfor Mauerwerksbewehrung  
- 2 Kimmsteine aus Ziegel mit  
Bitumensperre am Mauerfuss
- 5 Lehmstein Sichtmauerwerk
- 6 Holz-Alu roh Rahmen mit  
Dreifachverglasung
- 7 Fenstertisch, Eiche
- 8 Fallarmmarkise, Stoff  
transparent
- 9 Zementfreier Estrich Oxara  
Cleancrete 65mm
- 10 Lehmputz 3mm auf Decke mit  
Haftgrund, Auftrag mit Putzmaschine
- 11 Dachaufbau  
- Photovoltaik aufgeständert  
- Substrat Basler Mischung 100mm  
- Filtervlies Speicherelement  
- 10mm Schutzlage  
- Abdichtung Polymerbitumenbahn  
2-lagig  
- Pur Dämmung mind. 150mm im  
Gefälle  
- Dampfsperre, Voranstrich
- 12 Fichtenholzverschalung  
20/140mm Feinsägeschnitt  
zwei Anstriche Schwedenfarbe
- 13 Dachzinne Recyclingbeton
- 14 Holzständerwand  
demontierbar für spätere  
Umnutzung (z.B. separater  
Eingang)
- 15 Treppe Ortbeton RC-C50 gestockt
- 16 Leucht - Rondelle
- 17 Dachgeländer verzinkt Typ Wartung  
mit Kies beschwert und begrünt



Schnitt Lehmwand (EG); Ansicht West (OG) >> Recyclingbeton Pilotis



Ansicht Ost (EG); Schnitt Treppe (OG) >> Holzverschalung Typ Riechen

