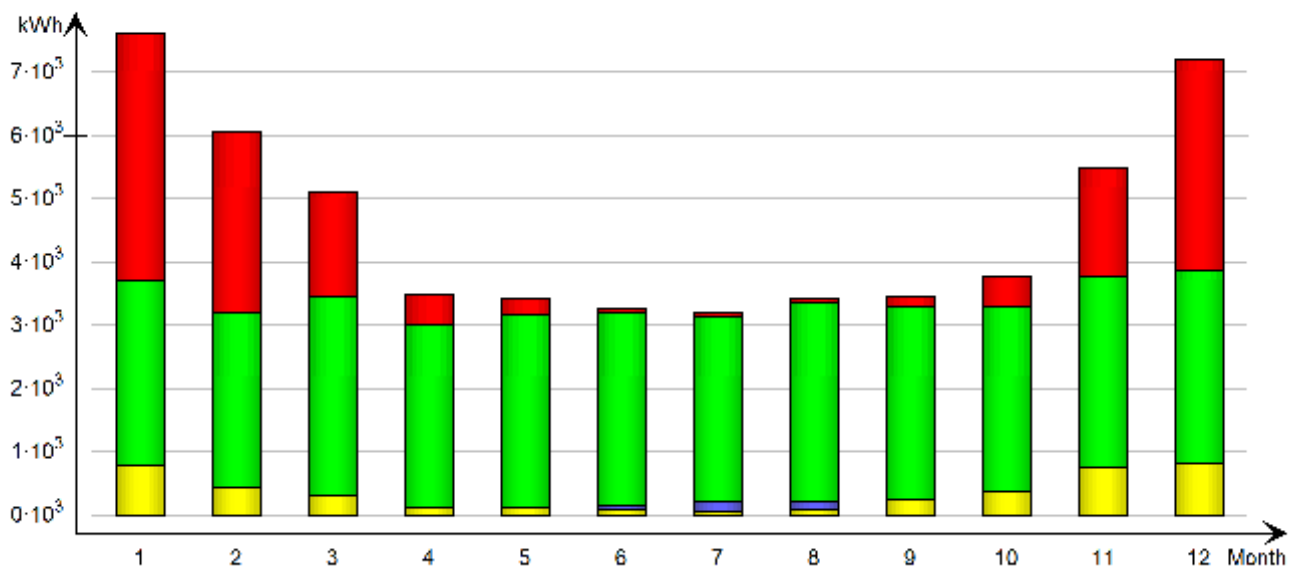


Auswertung der Simulationsergebnisse: Ergebnisse Gesamtgebäude

Monthly Purchased/Sold Energy



Heizenergie: 15 kWh/m²a (Minergie-P Neubau)

Kühlenergie: 1 kWh/m²a

Beleuchtung: 4 kWh/m²a

| | |
|---|----------------------------|
| ■ | Beleuchtung |
| ■ | Raumkühlung, Entfeuchtung |
| ■ | Hilfsenergie |
| ■ | Geräte |
| ■ | Total, Facility electric |
| ■ | Brennstoff für Raumheizung |