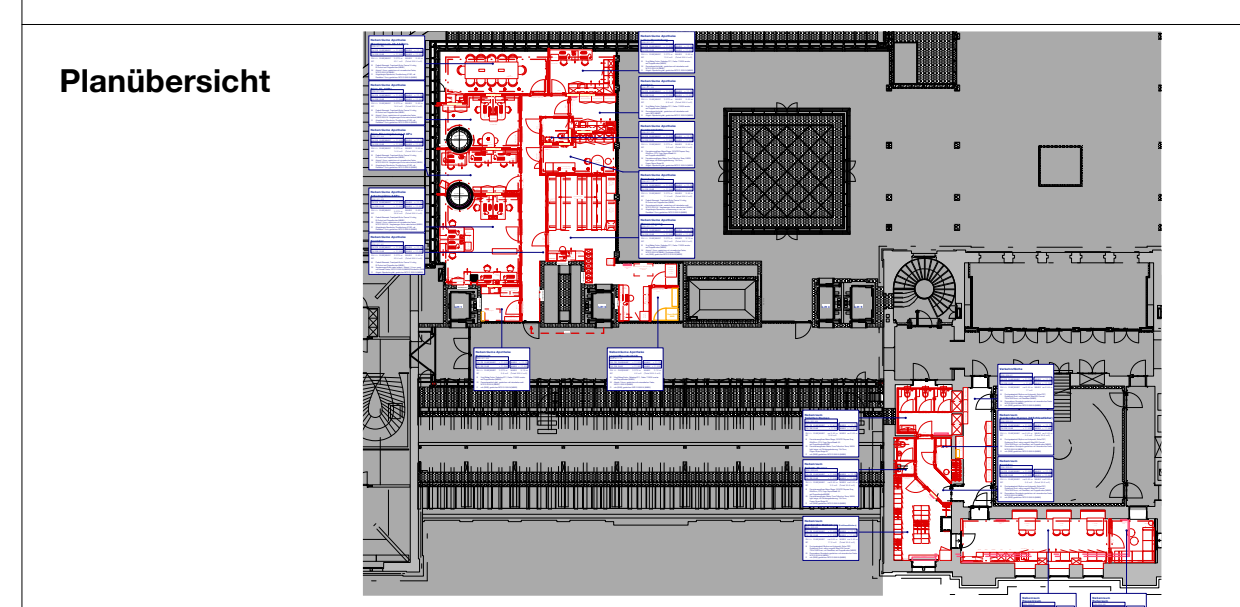


Geschoessflächen:

Geschoess 00	357,7m²
Geschoess 10	52,1m²
Geschoess 30 Neubau	200,0m²
Geschoess 30 Altbau	100,0m²
Total:	710,2m²

Legende

neu/MAB	Einbau/Beleuchtung
best./GAB	Sanitär
Abbruch	Heizung
ne ist kein Abbruch vorhanden	Löschung/Klima



Revision Ebene 30 Möblierung

Geplannt/AG	Amantia Balmhof Apotheke Balmhofplatz 15	Objekt:	8001 Zürich
Bauherr:	Untermyweg & CH-3001 Bern	PLAN-NR.:	15-21204.R17
INDEX:	A, B, C, D	DATE:	09.01.2024
A:	GEZ	Änderung:	NCS
B:			GR: 1200 x 800
C:			GEZ: 52
D:			

©AMANTIA & MABE. ALLE RECHTRESERVEN FÜR ALLE FÄHLE MÄNGEL, DIE AUSENHERBEACHTET DESER VORSCRIFT ENTSTEHEN, HAFTET DER UNTERTENNER. DESER PLAN IST BESTIMMT FÜR DEN EINSATZ IM RAHMEN DER VEREINBARTETEN VERHÄLTNISSE. NICHT VERWENDET FÜR ANDERE ZWECKE.

