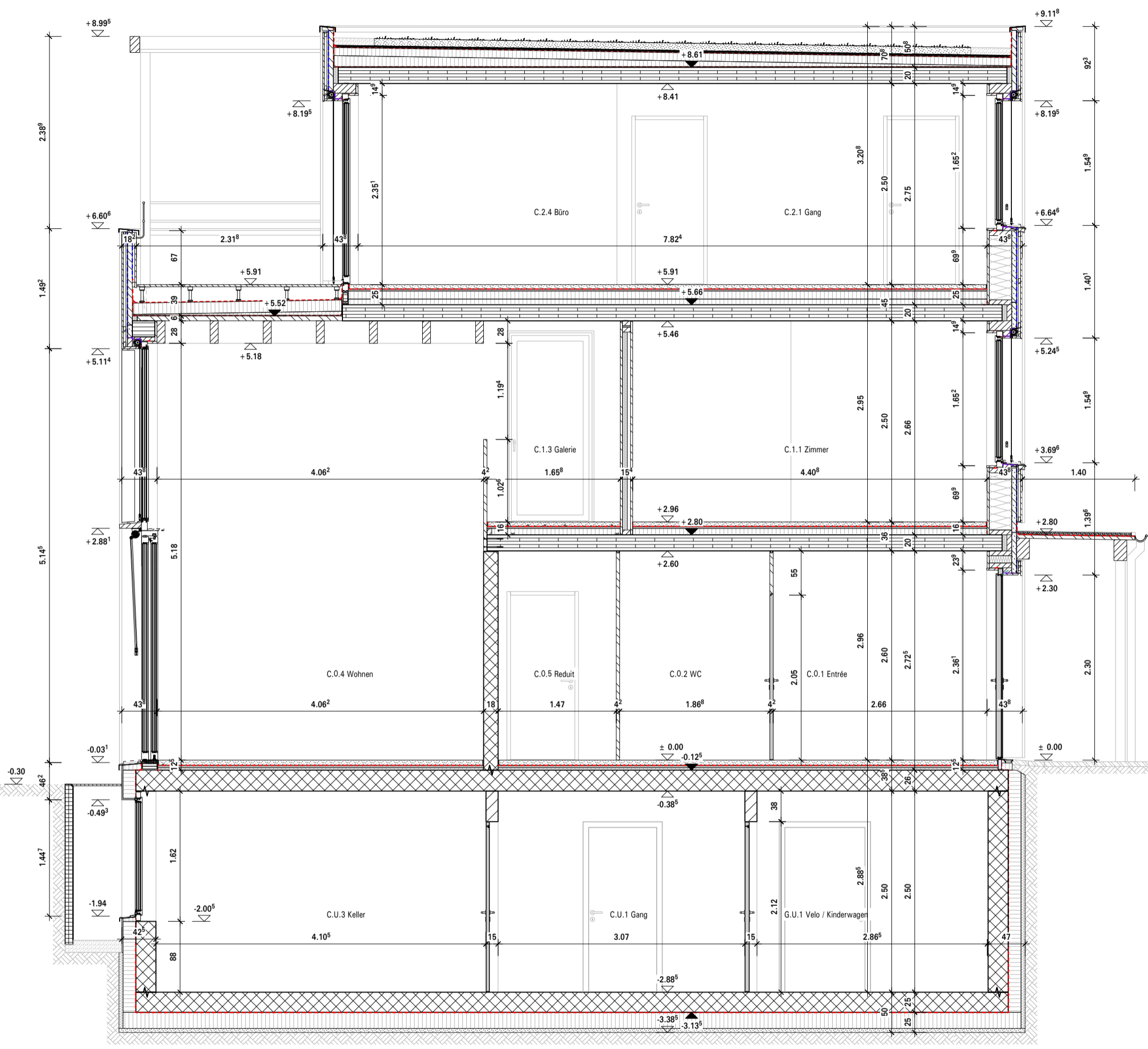


- Aussenwand Holzbau EG-DG**
- Fassadenschalung vertikal Tanne 21mm
 - sichtbar befestigt mit Linsenkopfnägeln Inox
 - Lattenrost horizontal 30mm
 - Lattenrost vertikal 20mm
 - Fassadenbahn
 - Weichfaserplatte 60mm
 - Konstruktionsholz 280mm
 - Wärmedämmung Zellulosefaser (Lambda 0.038 W/mK) 280mm
 - Dreischichtplatte Fichte / Luftdichtigkeitsschicht 27mm
 - sichtbar befestigt mit Flachkopfnägeln verzinkt, sichtbare Stösse
 - Erscheinungsklasse B/C
 - Behandlung UV-Schutz farblos (wird von Holzbau nicht empfohlen)
- Gesamtaufbau 438mm**
- Brüstung Terrasse**
- Fassadenschalung vertikal Tanne 21mm
 - sichtbar befestigt mit Linsenkopfnägeln Inox
 - Lattenrost horizontal 30mm
 - Lattenrost vertikal 20mm
 - Fassadenbahn
 - Dreischichtplatte Fichte 60mm
 - Fassadenbahn
 - Lattenrost horizontal 30mm
 - Fassadenschalung vertikal Tanne 21mm
 - sichtbar befestigt mit Linsenkopfnägeln Inox
- Gesamtaufbau 202mm**
- Innenwand Ständerkonstruktion**
- Dreischichtplatte Fichte 27mm
 - sichtbar befestigt mit Flachkopfnägeln verzinkt, sichtbare Stösse Erscheinungsklasse
 - Konstruktionsholz 80-120mm
 - Hohlraumdämmung Holzfaser 60mm
 - Dreischichtplatte Fichte 27mm
 - sichtbar befestigt mit Flachkopfnägeln verzinkt, sichtbare Stösse Erscheinungsklasse
- Gesamtaufbau 134-174mm**
- Innenwand DSP**
- Dreischichtplatte Fichte 42mm
 - sichtbare Stösse
 - Erscheinungsklasse B/B
- Gesamtaufbau 42mm**
- Innenwand Massivbau Kalksandstein**
- Kalksandstein 150mm
- Gesamtaufbau 150mm**
- Aussenwand Massivbau UG**
- Sockelputz / Sickerplatten EPS 15/50mm
 - Dämmung XPS (Lambda 0.035 W/mK) 160mm
 - Betonverbundfolie
 - Beton 250mm
- Gesamtaufbau 425/460mm**



- Flachdach**
- Extensive Begrünung/Vegetationsschicht/Kiesstreifen bei Dachrand 90mm
 - Drainagevlies 20mm
 - Feuchtigkeitsabdichtung bituminös 2-lagig 10mm
 - Wärmedämmung PUR (Lambda 0.024 W/mK) 100mm
 - Gefälldämmung EPS (min. 10mm / 1.5% Gefälle) 140mm
 - Dampfbremse bituminös 10mm
 - Brettsperholzdecke (wird evtl. noch optimiert) 200mm
- Gesamtaufbau 570mm**
- Terrasse**
- Terrassenrost sichtbar befestigt mit Schrauben Inox 27mm
 - Unterkonstruktion Aluprofil 40mm
 - Schiftung mit Stellfüssen 113mm
 - Feuchtigkeitsabdichtung bituminös 2-lagig 10mm
 - Wärmedämmung PUR (Lambda 0.029 W/mK) 140mm
 - Gefälldämmung EPS (min. 10mm / 1.5% Gefälle) 50mm
 - Dampfbremse bituminös 10mm
 - Dreischichtplatte Fichte sichtbar befestigt mit Flachkopfnägeln verzinkt, sichtbare Stösse Erscheinungsklasse B/C
 - Balkenlage 120x280mm
- Gesamtaufbau 450mm**
- Decke über OG**
- Unterlagsboden Anhydrit mit Bodenheizung 55mm
 - Trennlage
 - Trittschalldämmung Mineralfaser 25mm
 - Wärmedämmung EPS 170mm
 - Brettsperholzdecke 200mm
- Gesamtaufbau 450mm**
- Decke über EG**
- Unterlagsboden Anhydrit mit Bodenheizung 55mm
 - Trennlage
 - Trittschalldämmung Mineralfaser 25mm
 - Wärmedämmung EPS 80mm
 - Brettsperholzdecke (wird evtl. noch optimiert) 200mm
- Gesamtaufbau 360mm**
- Decke über UG**
- Sicht-UB Anhydrit mit Bodenheizung 65mm
 - Trittschalldämmung Mineralfaser 30mm
 - Wärmedämmung EPS 30mm
 - Betondecke 260mm
- Gesamtaufbau 385mm**
- Bodenaufbau UG**
- Betonbodenplatte (Monobeton) 250mm
 - Bodenheizung auf Oberarmierung in Beton
 - Betonverbundfolie
 - Dämmung XPS (Lambda 0.035 W/mK) 200mm
 - Sauberkeitsschicht 50mm
- Gesamtaufbau 500mm**

Schnitt A-A
Ausführung

Projekt 23.0198 Ersatzneubau 3 REFH Loretan Küttigen

Architektur Johannes Loretan, Msc ETH Architektur

Datei AP_GL_3 REFH Loretan Küttigen.2d
Format A2 Gez chjo
Msst 1:50 Datum 27.09.24
± 0.00 431.20 m ü.M. Visum

schaerholzbau

schaerholzbau ag
Kreuzmatte 1
6147 Altbrunon
www.schaerholzbau.ch