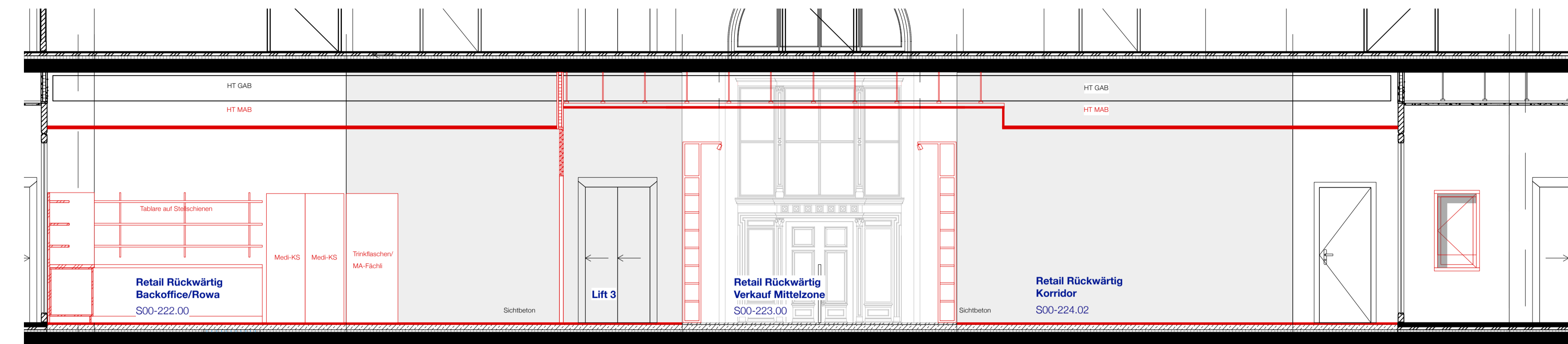
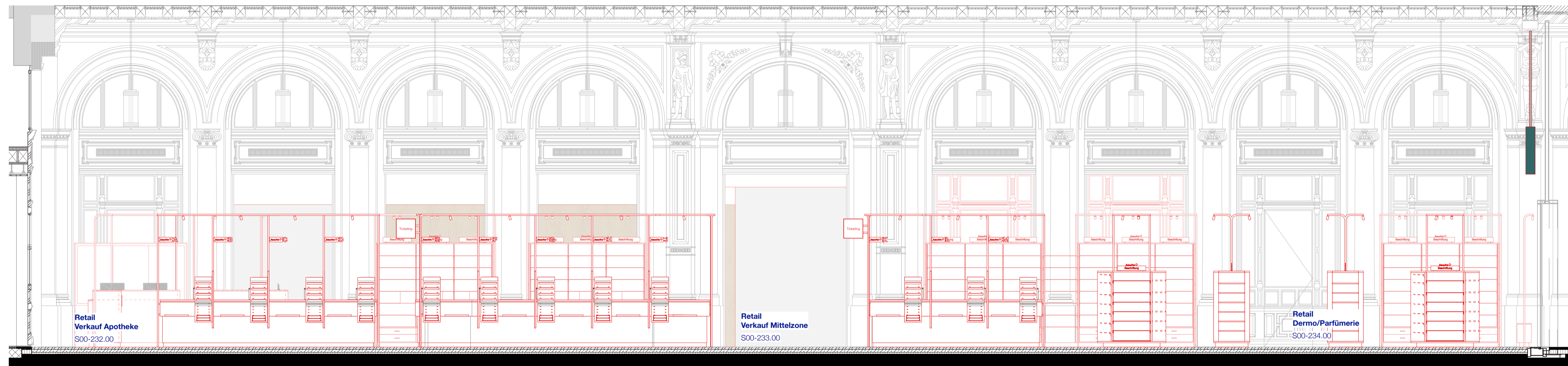




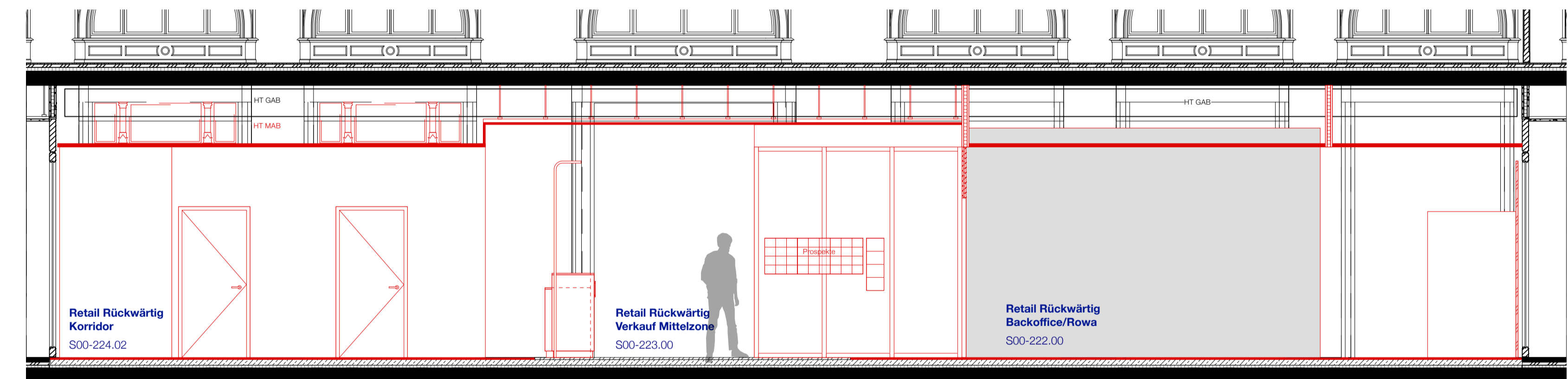
Schnitt A-A (L174) - Zugang Aussen / Südfassade



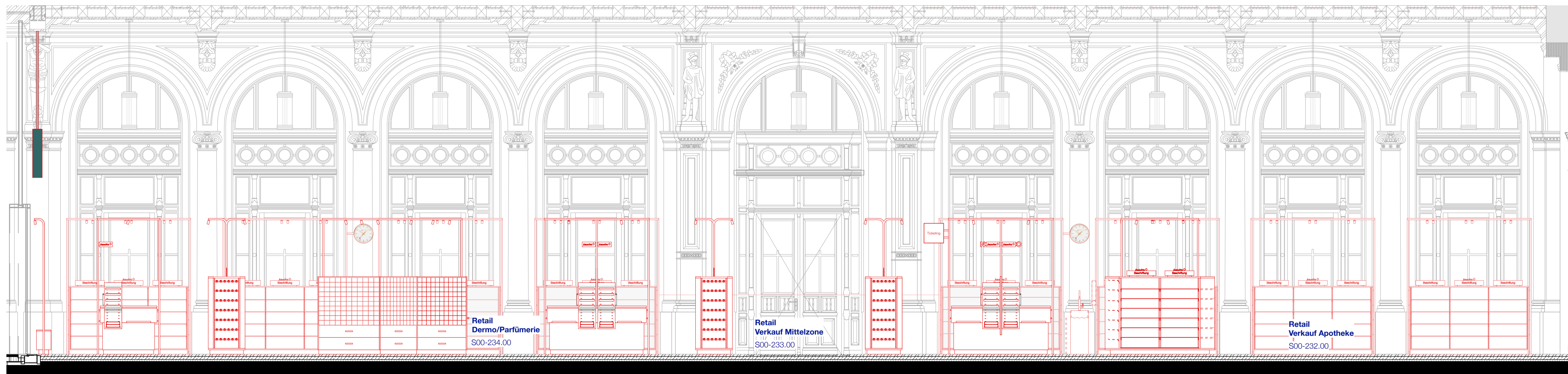
Schnitt D-D (L186-N) - Retail Rückwärtig



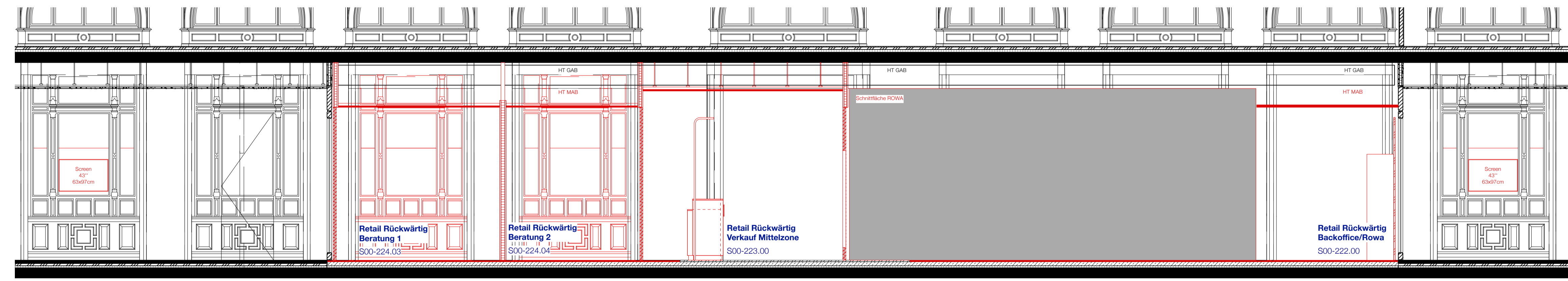
Schnitt B-B (L179) - Retail Apotheke



Schnitt E-E - Retail Rückwärtig



Schnitt C-C - Retail Apotheke



Schnitt F-F (L186-S) - Retail Rückwärtig

Geschossflächen:

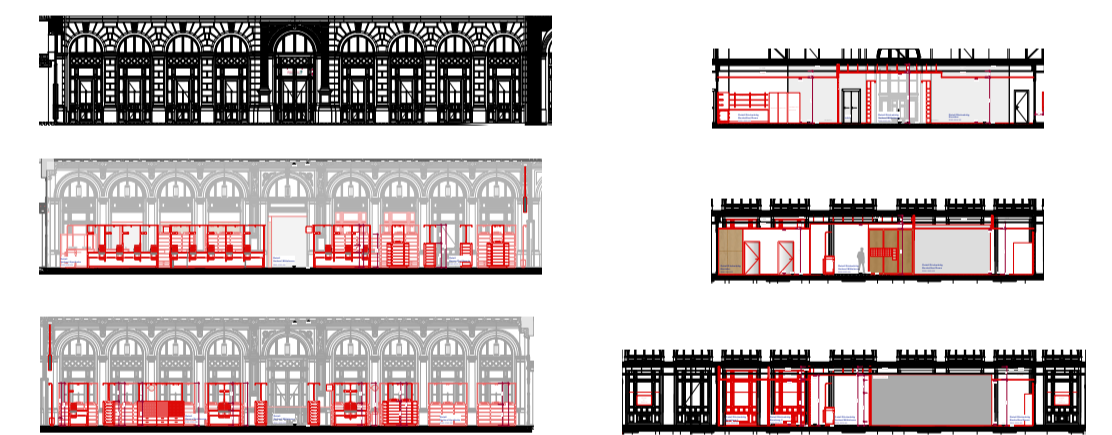
Geschoss 00	357.7m ²
Geschoss 10	52.1m ²
Geschoss 30 Neubau	200.4m ²
Geschoss 30 Altbau	100.0m ²
Total:	710.2m²

Legende

neu/MAB	rot	Elektronikbeleuchtung	gelb
best./GAB	grün	Sanitär	orange
Abbruch	schwarz	es ist kein Abbruch vorhanden	blau
		Heizung	rot
		Lüftung/Klima	blau

1:2.5 Messstab 1:50

Planübersicht



Revision Ebene 00 Längsschnitte

GalenCare AG Untermathweg 8, CH-3001 Bern		Amavita Bahnhof Apotheke Bahnhofplatz 15 8001 Zürich		
PLAN-NR. 15-21204.R09		Objekt		
INDEX	DATE	GEZ	Änderung	DATE
A				MST: 1:50
B				GR: 1470 x 594
C				GEZ: 19
D				

SAMTLICHE MASSE SIND AM BAU ZU KONTROLLIEREN.
FÜR ALLEFÄLLE MÄNGEL, DIE AUS NICHTBEACHTEN DIESER VORSCHRIFT ENTSTEHEN, HAFTET DER UNTERNEHMER.
DESSE PLAN IST EIGENTUM DER FIRMA B.M.K. GMBH. UND DARF OHNE DEREN ERWILLIGUNG NICHT VERWENDET ODER WETTERGEBEN WERDEN.