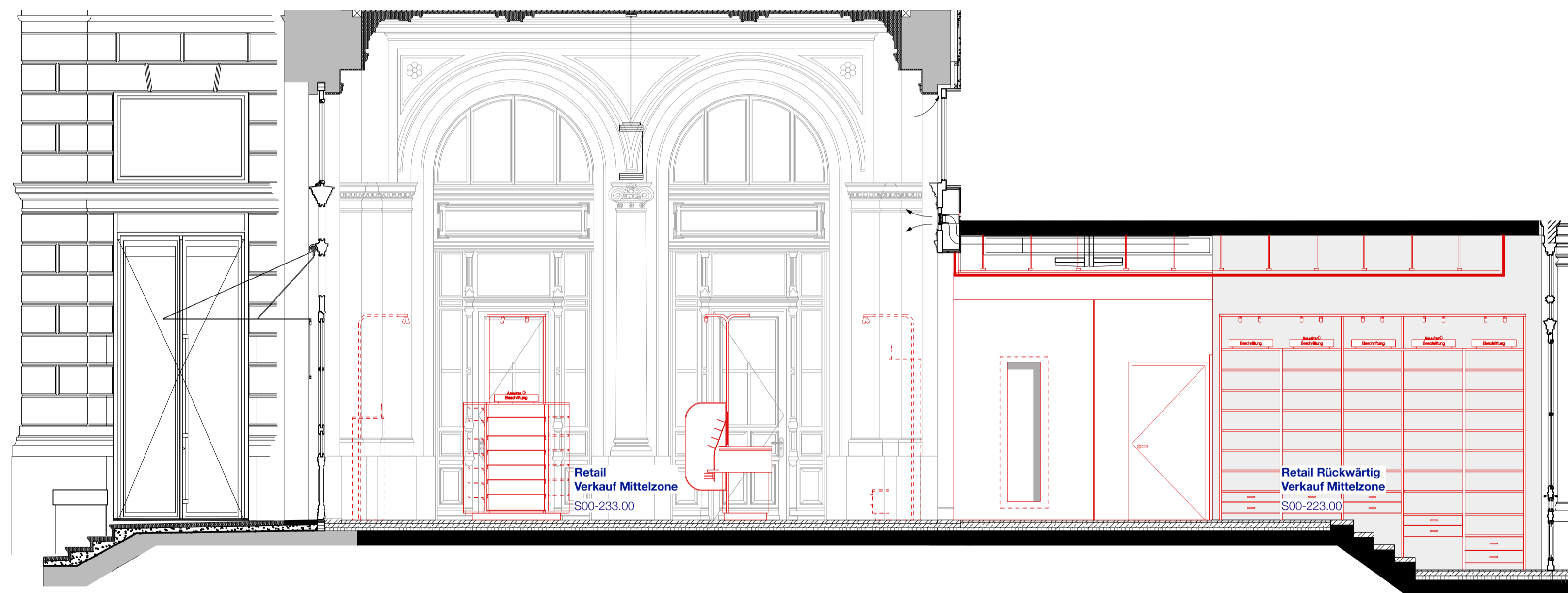
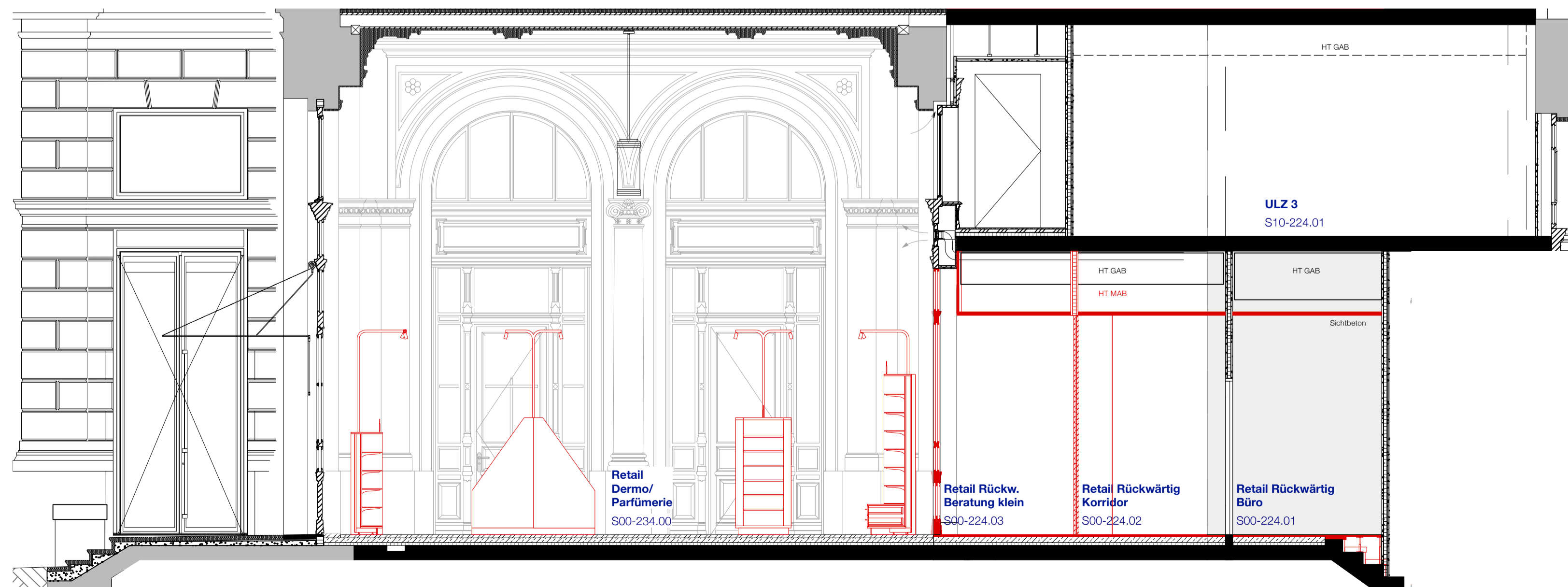


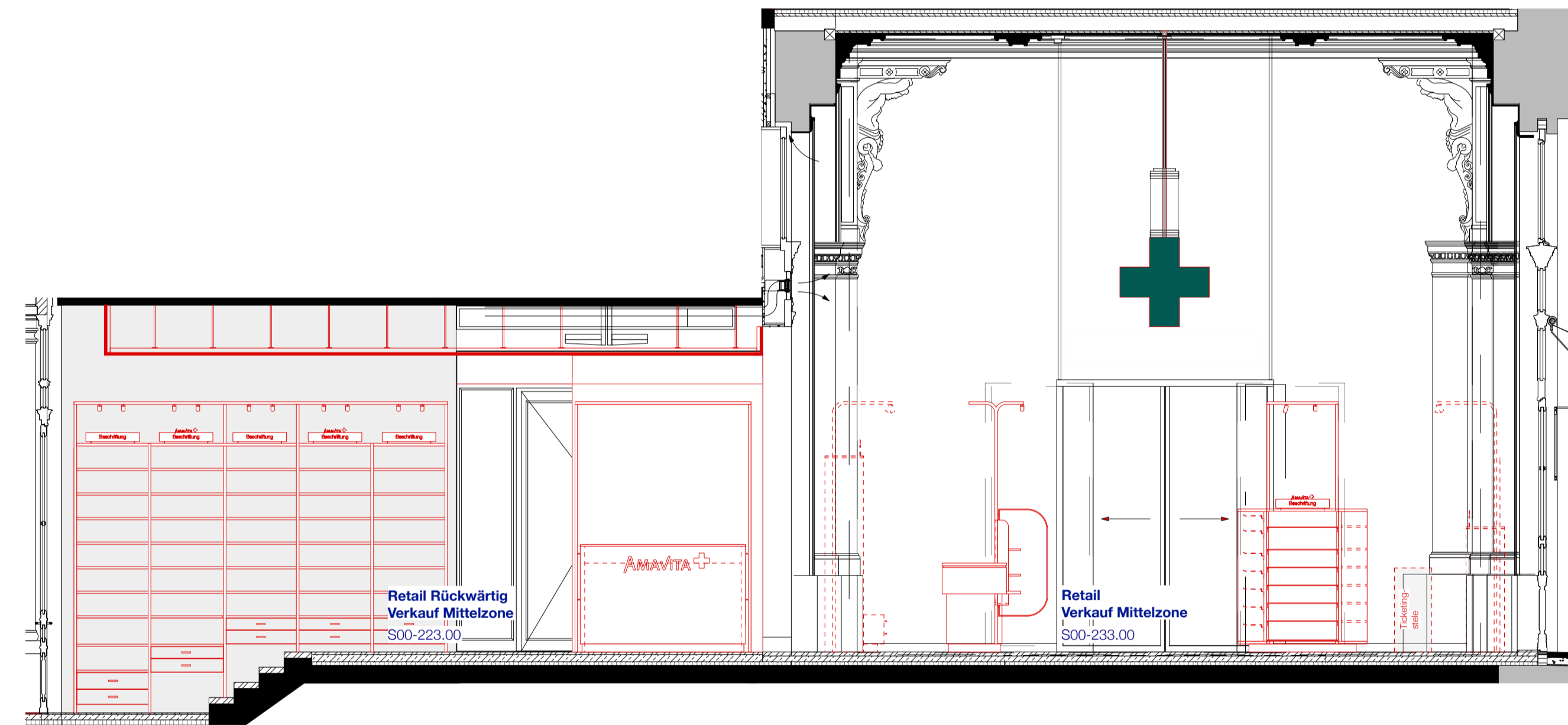
Schnitt G-G (G204)



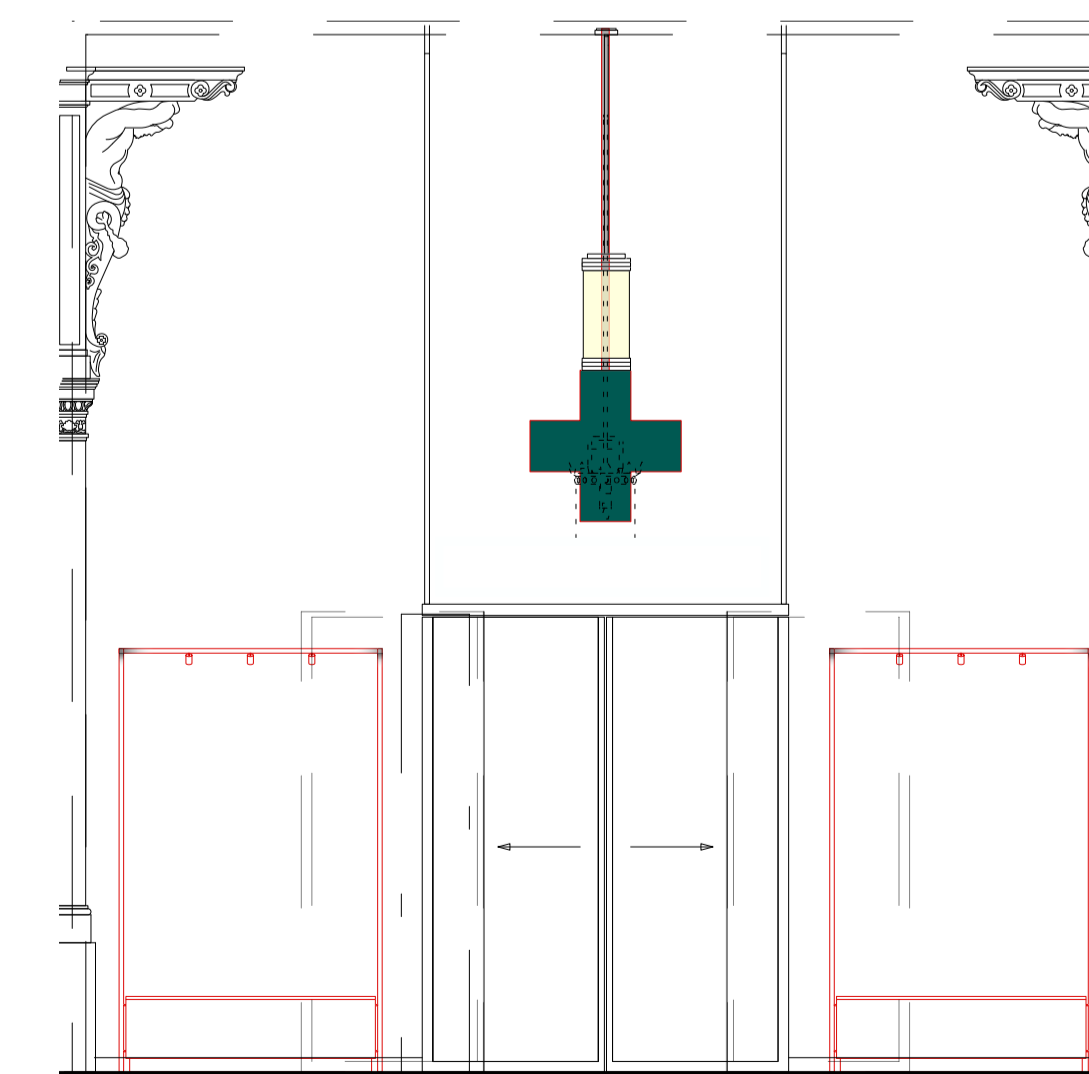
Schnitt H-H



Schnitt J-J (Q190)



Schnitt I-I



Schnitt K-K (Eingang Ost)

Geschossflächen:

Geschoss 00	357.7m ²
Geschoss 10	52.1m ²
Geschoss 30 Neubau	200.4m ²
Geschoss 30 Altbau	100.0m ²
Total:	710.2m²

Legende		Legende HLKSE			
neu_MAB		Elektro/Beleuchtung			
best_GAB		Sanitär			
Abbruch		es ist kein Abbruch vorhanden	Hözung		Lüftung/Klima

0 2.5 Messstab 1:50

Planübersicht



Revision Ebene 00 Querschnitte

Bauherr: GaleniCare AG, Untermattweg 8, CH-3001 Bern		Objekt: Amavita Bahnhof Apotheke, Bahnhofplatz 15, 8001 Zürich	
PLAN-NR. 15-21204.R10			
INDEX	DATE	GEZ	Änderung
A			
B			
C			
D			

B-M-K GmbH
Grafbachweg 1, CH-3003 Zollikon / Bern, info@b-m-k.ch, T +41 31 679 00 78, www.b-m-k.ch



SÄMTLICHE MASSE SIND AM BAU ZU KONTROLLIEREN. FÜR ALLFÄLLIGE MÄNGEL, DIE AUS NICHTBEACHTEN DIESER VORSCHRIFT ENTSTEHEN, HAFTET DER UNTERNEHMER. DESER PLAN IST GESTIGES EIGENTUM DER FIRMA B-M-K GMBH, UND DARF OHNE DEREN ENWILLIGUNG NICHT VERWENDET ODER WEITERGEGEBEN WERDEN.