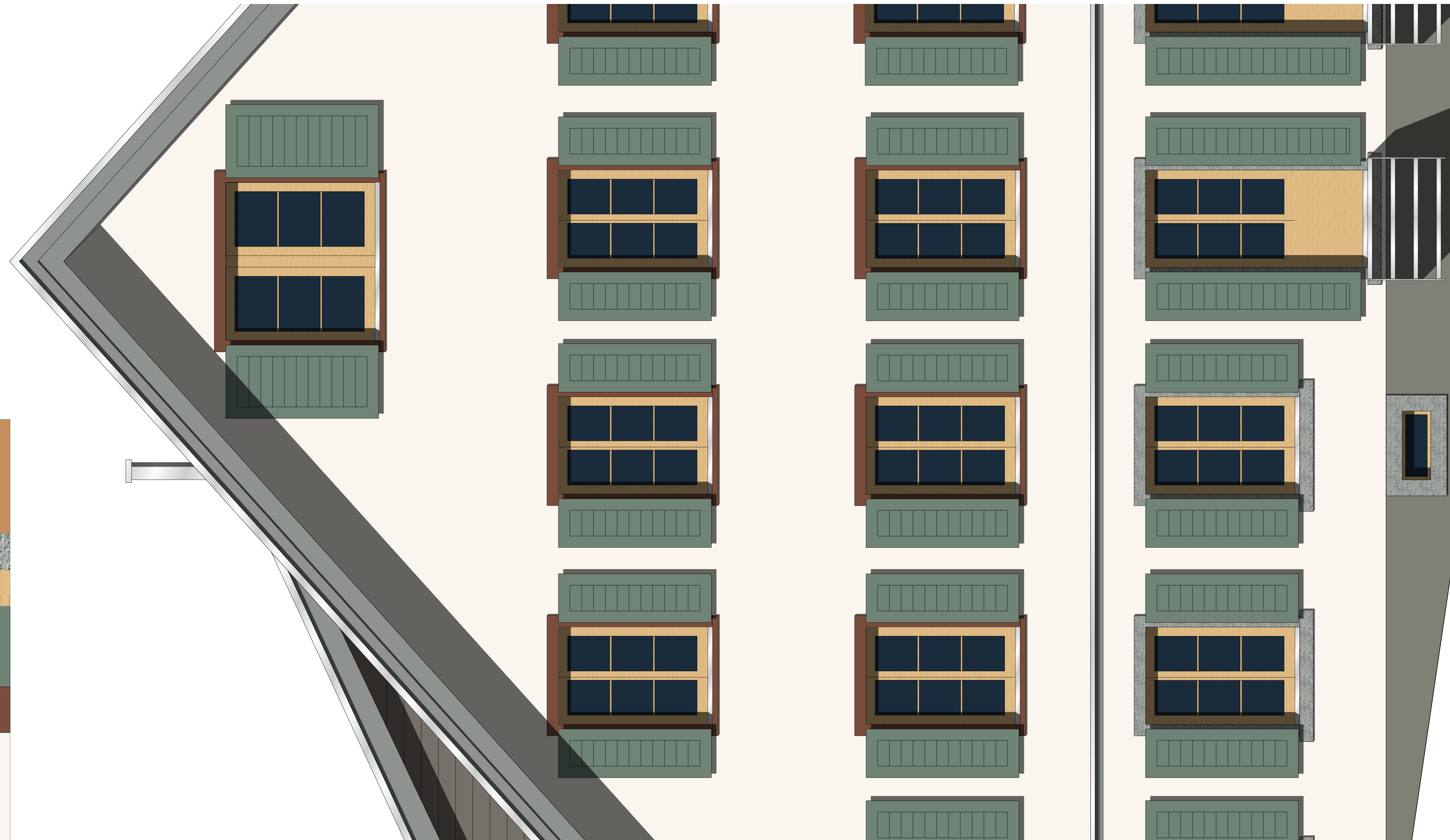


- Legende:**
- Schraffuren:**
- Beton tragend
 - Beton nichttragend
 - Sichtbeton
 - Unterlagsboden Mörtel
 - Beton vorfabriziert
 - Backstein
 - Kalksandstein tragend
 - Kalksandstein nichttragend
 - Wärmedämmung
 - Leichtbauwand
 - Vollgips
 - Bestehend
 - Abbruch
 - Neu
- Abkürzungen:**
- UK = Unterkant
 - OK = Oberkant
 - AK = Ausserkant
 - IL = im Licht
 - RH = Raumhöhe
 - DE = abgeh. Decke
 - WD = Wanddurchbruch
 - DD = Deckendurchbruch
 - BD = Bodendurchbruch
 - FD = Fundamenddurchbruch
 - KB = Kernbohrung
 - FB = Bodenkote fertig
 - RB = Bodenkote roh
 - SW = Schwellenkote fertig
 - BRr = Brüstungskote roh
 - BRf = Brüstungskote fertig
 - STR = Sturzkote roh
 - STf = Sturzkote fertig
 - DW = Dachwasser
 - Rad = Radiator
 - BA = Bodenablauf
 - FLP = Feuerlöschposten
 - = Einfügepunkt dxf / dwg

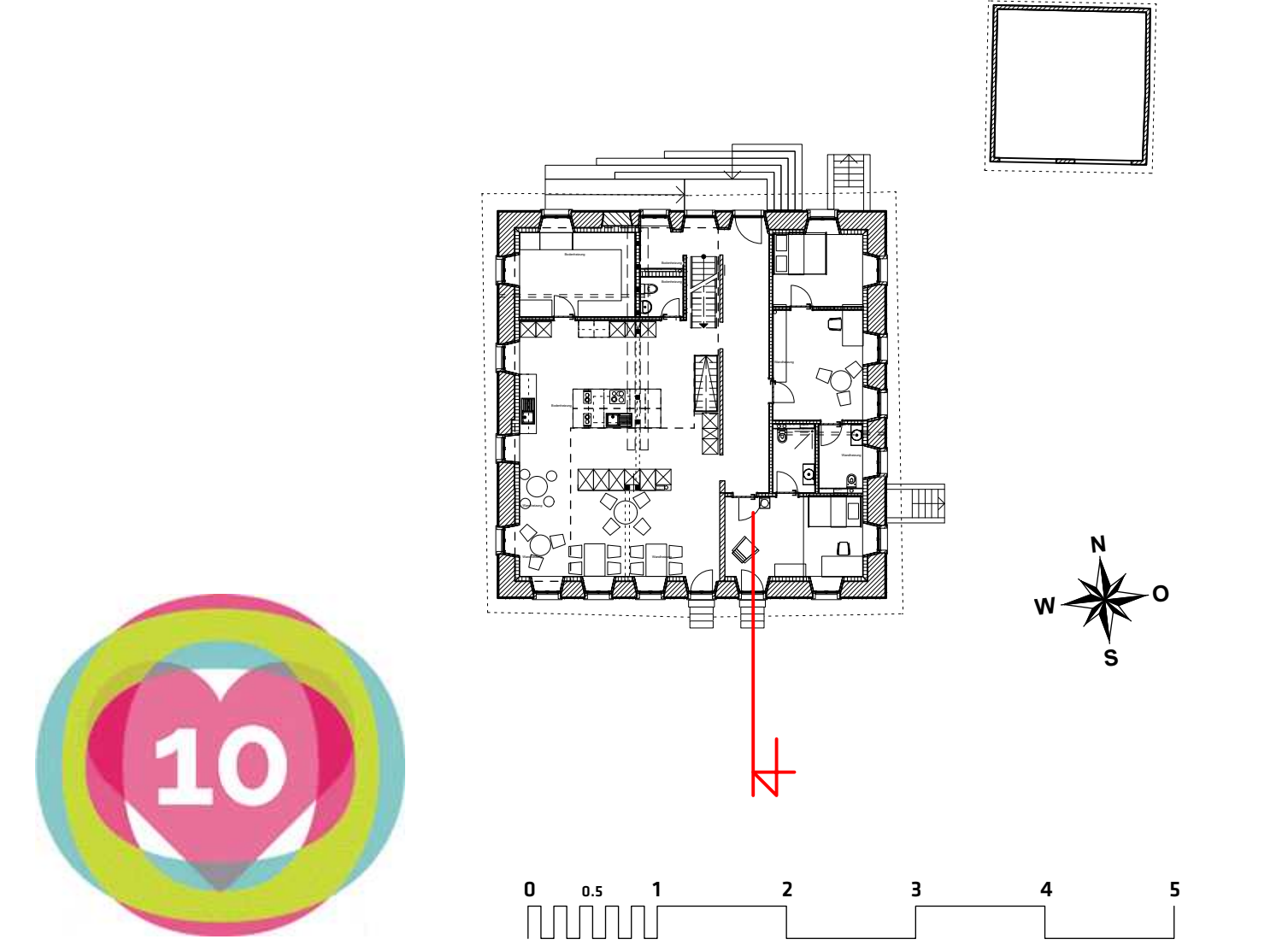


- Linienarten:**
- Gestrichelt
 - Gestrichelt fein
 - Strichpunktirt fein
 - Langer Strich
 - kurzer Strich
 - Strichpunktirt
- Detailbezeichnung:**
- Schnittbezeichnung:**
- Türhöhen:**
OK höherer fertiger Boden, resp. OK Schwelle bis UK roher Sturz. Masse für Türen in Leichtbauwänden sind Fertigmasse
- Fensterhöhen:**
OK fertiger Fensterbank bis UK roher Sturz resp. UK fertig Sturz bei Verkleidungen
- Allgemein gilt:**
Sämtliche Masse sind am Bau vom Unternehmer zu prüfen. Unstimmigkeiten sind unverzüglich mit der Bauleitung und dem Architekten zu bereinigen. Der Unternehmer hat seine Risse und Werkstattzeichnungen dem Architekten zur Genehmigung vorzulegen. Die Unternehmer haben die örtlichen Bauvorschriften einzuhalten.

- Herzfalzziegel rot
- Sandstein Kuster Obersee
- Fichte natur
- NCS S 5010-G10Y
- Faru Vapen Ziegelrot
- NCS S 0502-Y50R
- NCS S 4005-B
- Eternit Nobilis Granite 662
- NCS S 7010-Y50R

- Lukamen Dacheindeckung: Spenglerarbeiten: Of- und Traufblech, Dachunterschichten: Lukamensäulen:
- Herzfalzziegel rot Ugnox
- Ofarke NCS S 4005-B
- Eternit Nobilis Granite 662
- Dacheindeckung: Spenglerarbeiten: Of- und Traufblech, Dachunterschichten:
- Herzfalzziegel rot Ugnox
- Ofarke NCS S 4005-B
- Fensterfüller: Fensterrahmen: Fensterrahmen: Fensterrahmen:
- Faru Vapen Schlammfarne Ziegelrot NCS S 5010-G10Y Fichte natur, geölt
- Fassadenfarbe: NCS S 0502-Y50R
- Fensterfüller: Fensterrahmen: Fensterrahmen: Fensterrahmen:
- Sandstein Kuster, Obersee NCS S 5010-G10Y Fichte natur, geölt
- Haustüre Keller Türen: NCS S 7010-Y50R
- Sockelfarbe: Sockelfarbe RAL 7023 Betongrau Fenstergewände Sandstein Kuster Obersee
- Ugnox Fichte, Ofarke NCS 4005-B

Architekt	Furter Architektur	Jonastrasse 15	8636 Wald ZH	T +41 43 300 52 20	thomas@furterarchitektur.ch
Bauführung	Feurer Architektur	Jonastrasse 15	8636 Wald ZH	T +41 79 441 28 24	feurer@energetic-homes.ch
HLK-Planer					
Elektr. Planer					
Tragwerk	Klein Engineering	Culmannstrasse 26	8006 Zürich	T +41 44 262 66 84	o@k-1.ch
Sanitärplaner					
Bauphysik	Sustech AG	Brunnenstrasse 1	8610 Uster	T +41 44 940 74 15	haenni@sustech.ch



Objekt Wald, Riedstrasse 37
Projektnummer C119.02

Planung | Ebene
Farbkonzert
Fassade, Fassadenschnitt

Planungsphase Ausführungsplanung
Datum / Index 05.02.2024
Letzte Revision

Bauherr Herzeappel AG
Hermetschbosstrasse 70
8048 Zürich

Planummer RIE_A1.PA.FAS_Farbkonz.
Modellnummer RIE_PA_GRU.

Plangröße 84x60
Druckdatum 23.07.2023

Massstab 1:20
Blattgröße 762x93

furter architektur
Furter Architektur
Jonastrasse 15, 8636 Wald
T +41 43 300 52 20, thomas@furterarchitektur.ch
skoppe, thomas.furter, www.furterarchitektur.ch