

Le système constructif retenu pour ce projet repose sur deux critères principaux : la recherche de fluidité dans la typologie des logements et la volonté d'inscrire le projet dans une démarche durable et économique.

Le choix de murs porteurs verticaux à ossature bois permet de préserver une grande fluidité visuelle à l'intérieur des logements tout en garantissant une mise en œuvre rapide sur chantier grâce à la préfabrication en atelier.

Une isolation en copeaux de bois et argile insufflée à l'intérieur même des caissons en bois permet une continuité écologique du projet tout en assurant un confort thermique aux futurs habitants.

De ce fait les murs porteurs en ossature sont pensés de manière à offrir une façade perspirante offrant un climat intérieur sain et agréable.

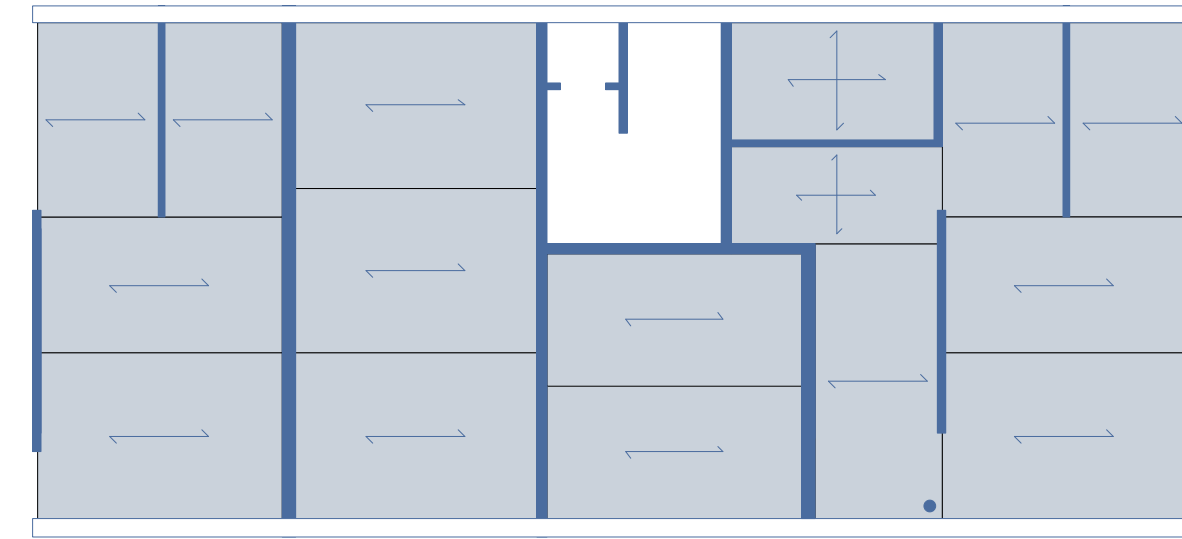
Par ailleurs, l'utilisation de dalles collaborantes bois-béton limite la quantité de béton employée tout en tirant parti de ses performances mécaniques. La dalle en bois servira de fond de coffrage pour couler le béton.

Dans la continuité d'une démarche durable et économique, les eaux pluviales sont gérées à ciel ouvert. Des noues sont aménagées le long des rues et traversent la parcelle avant de rejoindre la Drize. Elles participent à la végétalisation des ruelles, créant des parcours ombragés et rafraîchissants propices à la promenade.

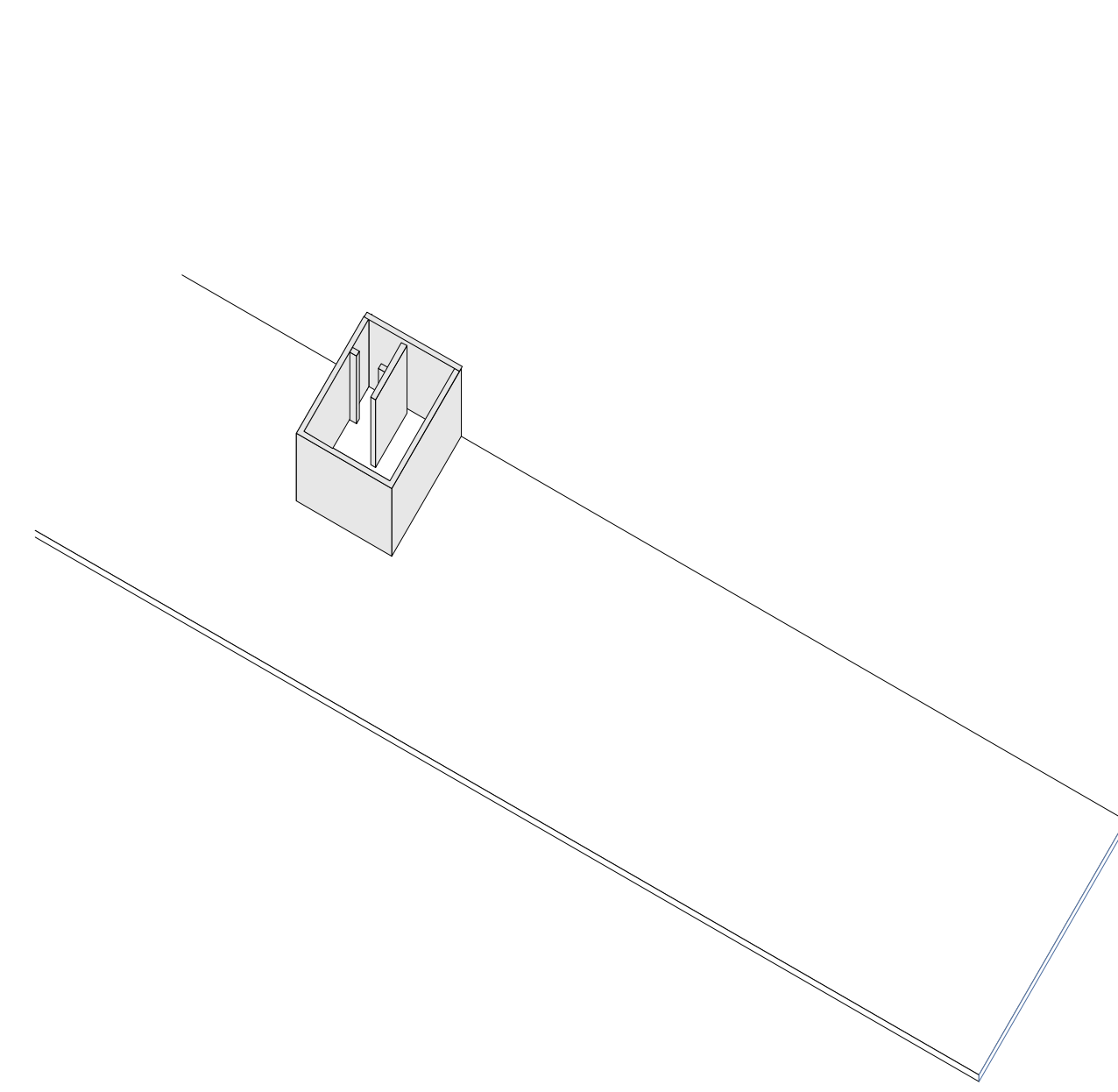
Concernant le traitement des façades, nous avons adopté deux approches distinctes afin de dialoguer au mieux avec le contexte du quartier. Côté rue, la façade est revêtue de tôle ondulée, en écho au caractère industriel environnant.

En revanche, les deux branches plus basses du bâtiment, qui s'avancent vers la rue centrale, sont habillées d'un bardage bois, affirmant une dimension plus chaleureuse et résidentielle et contribuant à renforcer l'habitabilité de l'espace public.

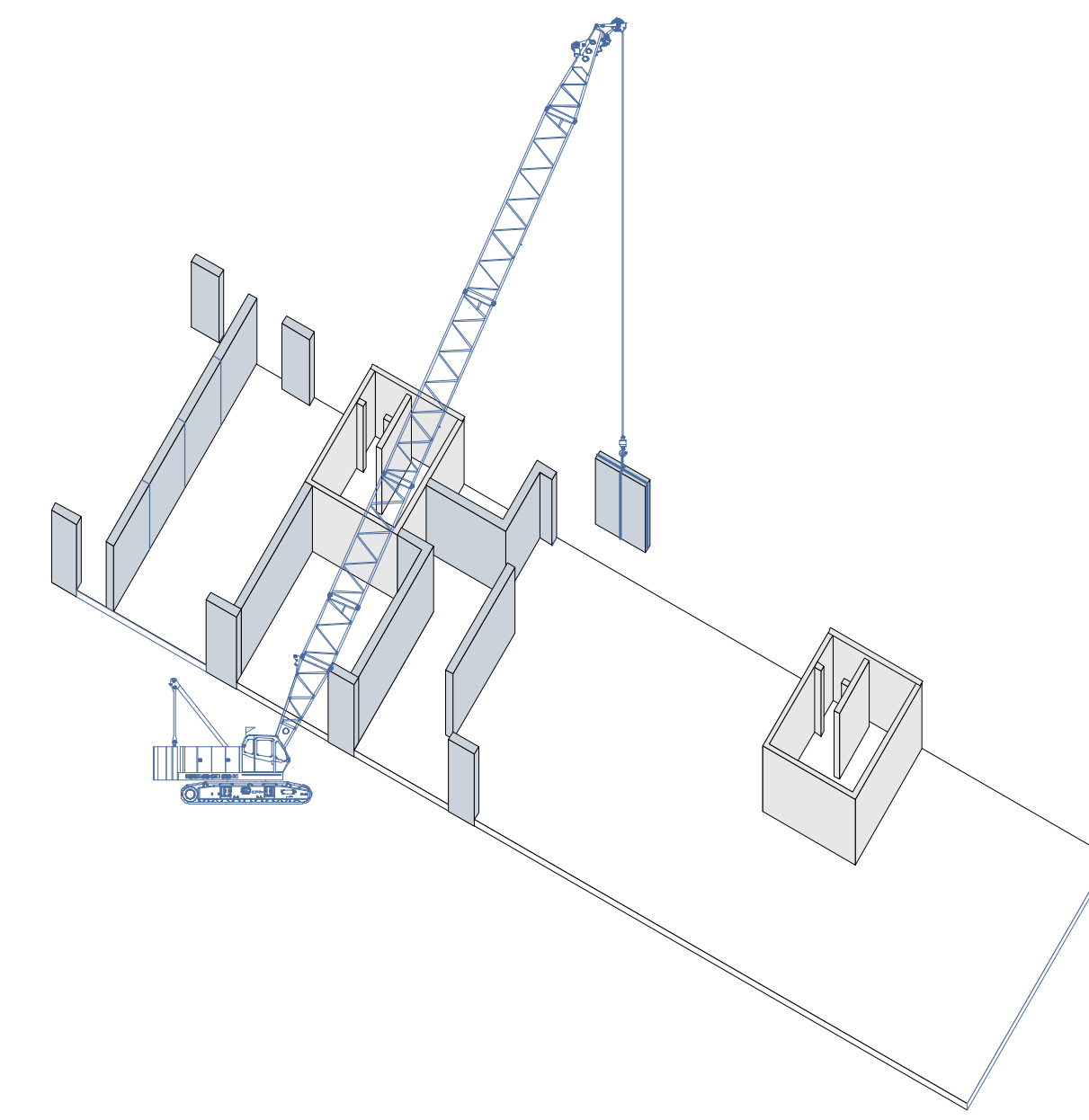
Schéma statique dalle



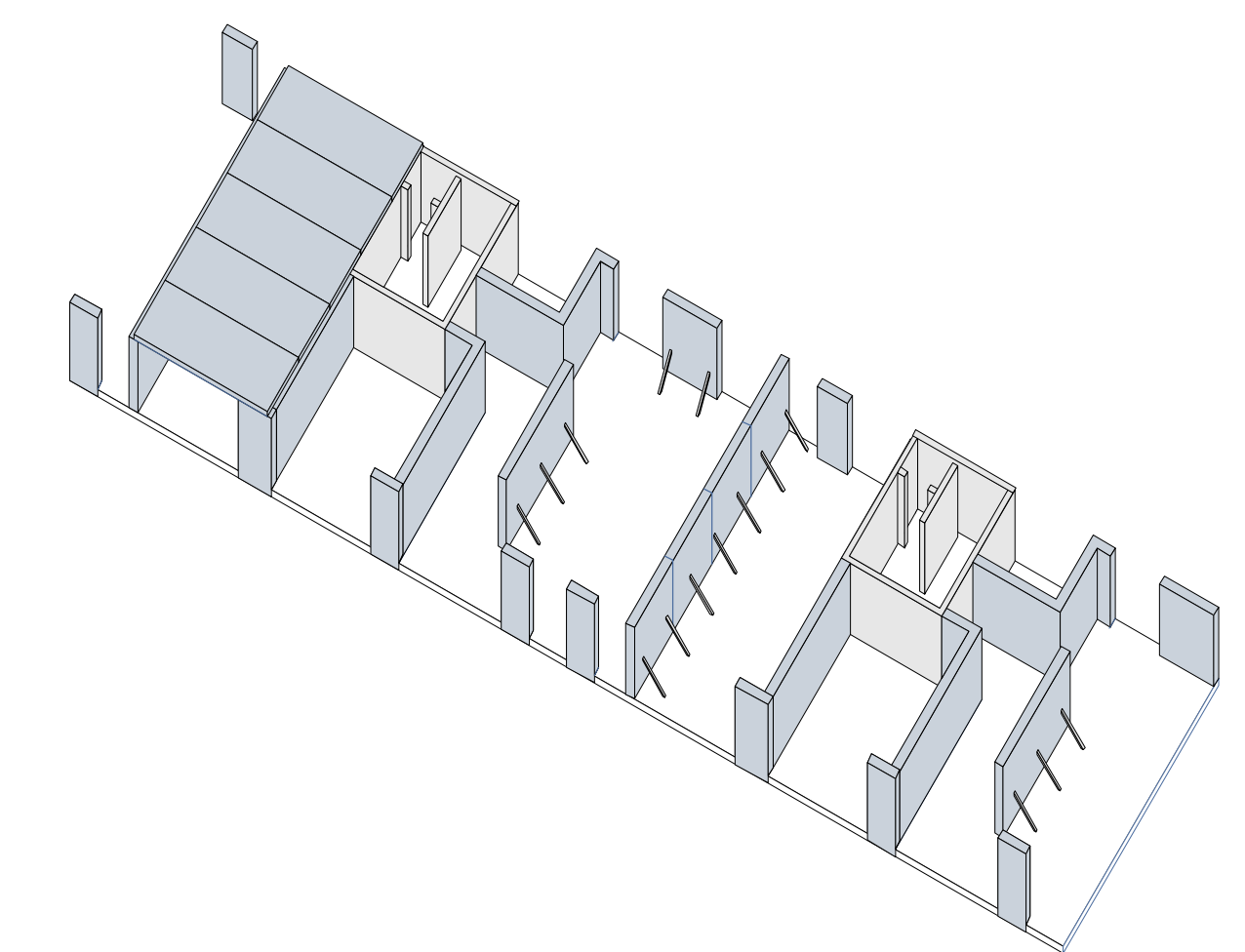
Cinématique



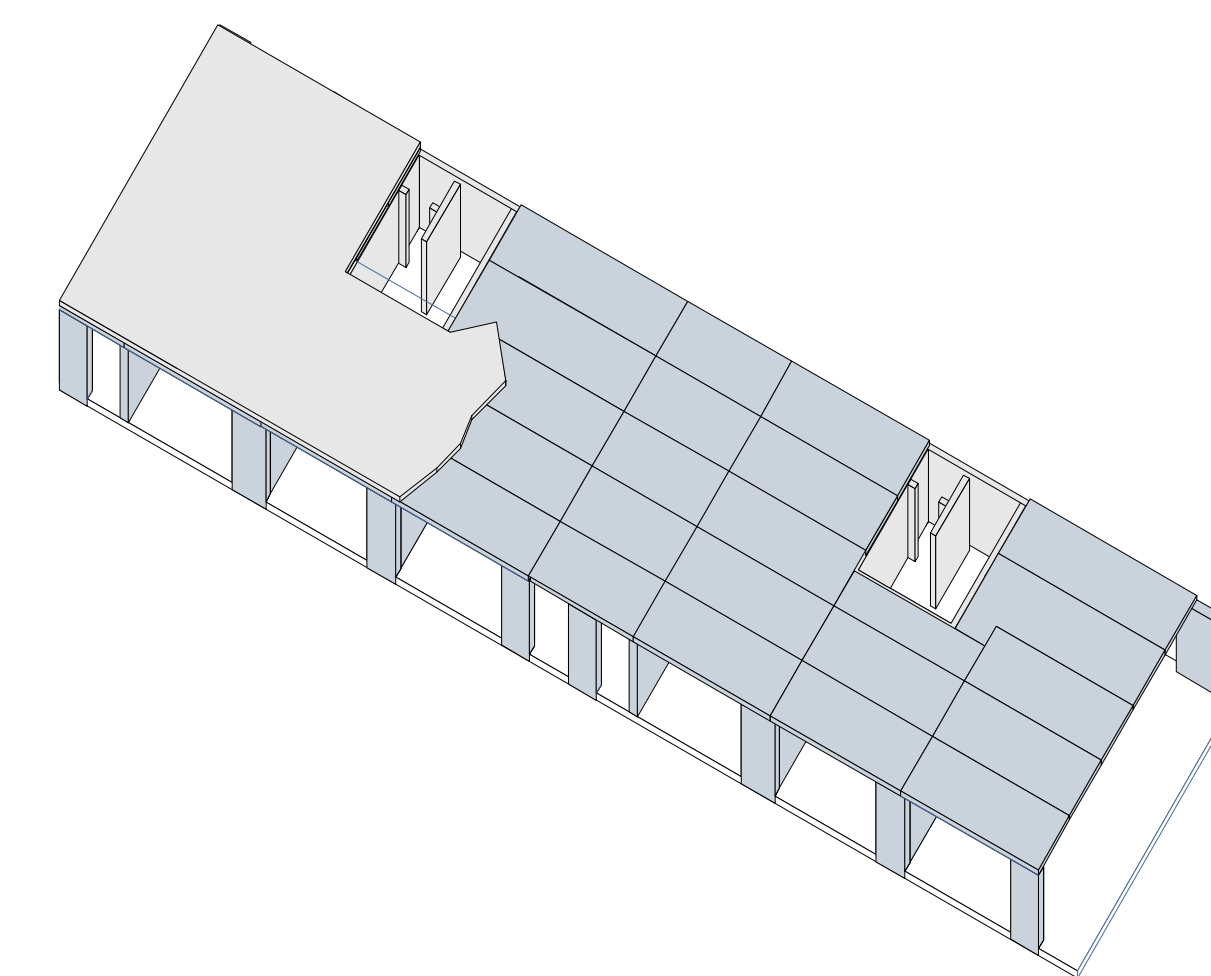
1 - Dalle en béton armé + cage d'escalier en béton armé



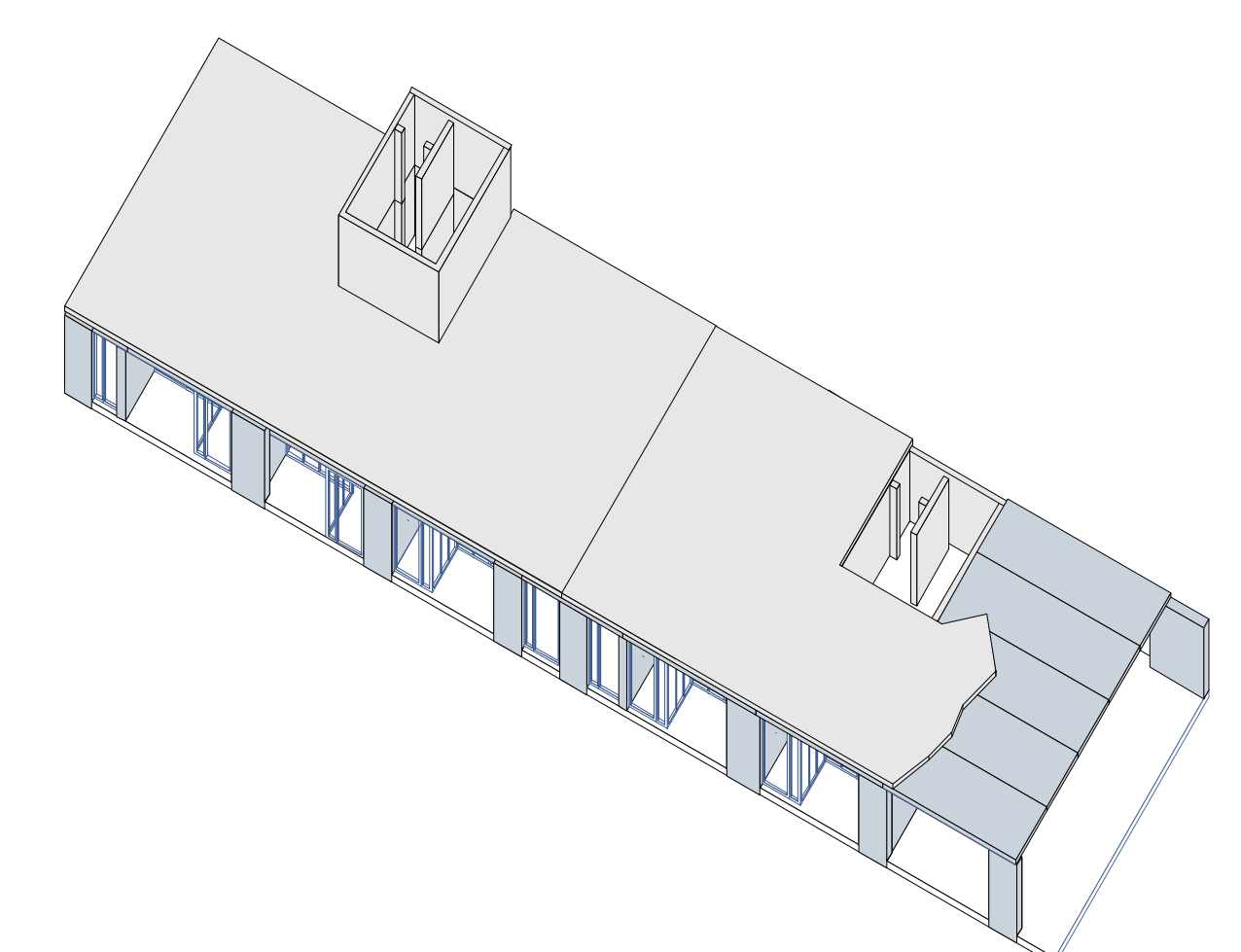
2 - Pose des murs à ossature bois préfabriqués + montage du noyau de cage d'escalier suivant



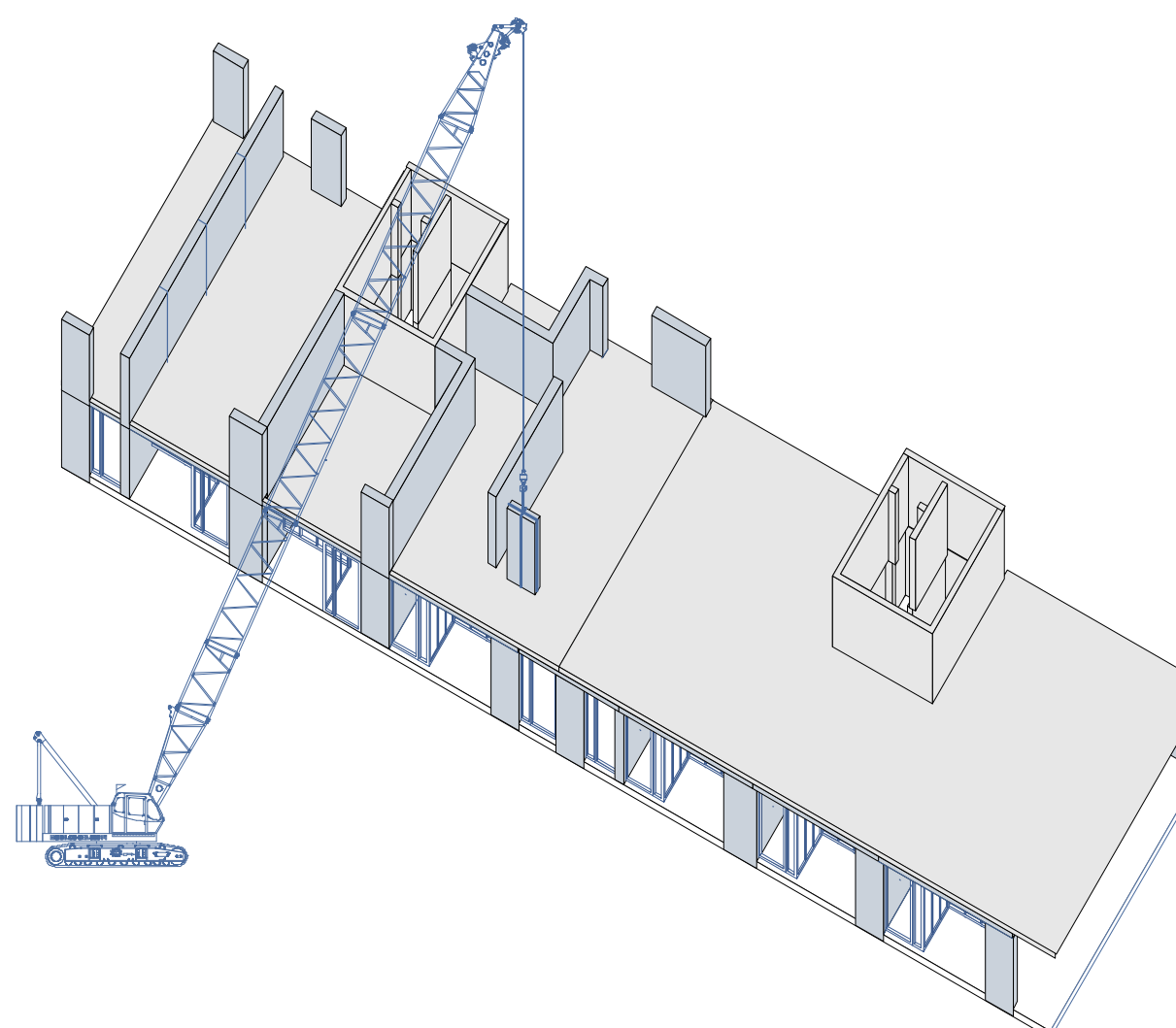
3 - Pose des dalles en bois CLT



4 - Coulage de la dalle en béton armé



5 - Pose des fenêtres + mise hors d'eau/hors d'air + dalle béton étage +1



6 - Pose des murs à ossature bois préfabriqués + montage du noyau de cage d'escalier suivant

