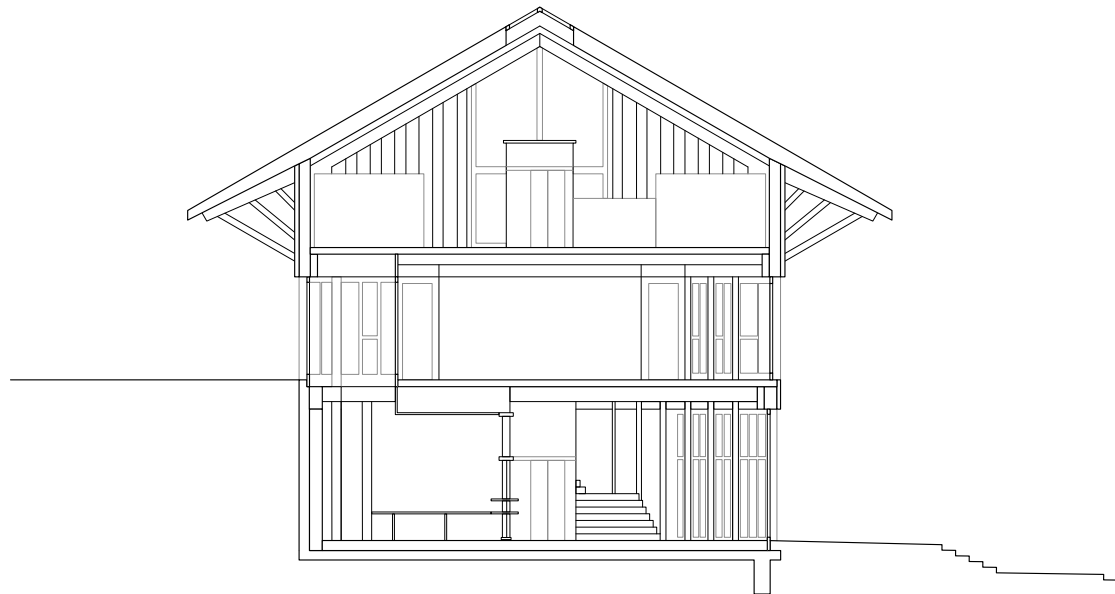


GRABER PULVER

Graber Pulver Architekt:innen AG / ETH BSA SIA / Sihlquai 75, 8005 Zürich /
Gasstrasse 4, 3005 Bern / www.graberpulver.ch / arch@graberpulver.ch



Querschnitt, Resonanzzentrum Peter Roth, Wildhaus
1:200 / Schlussdokumentation

