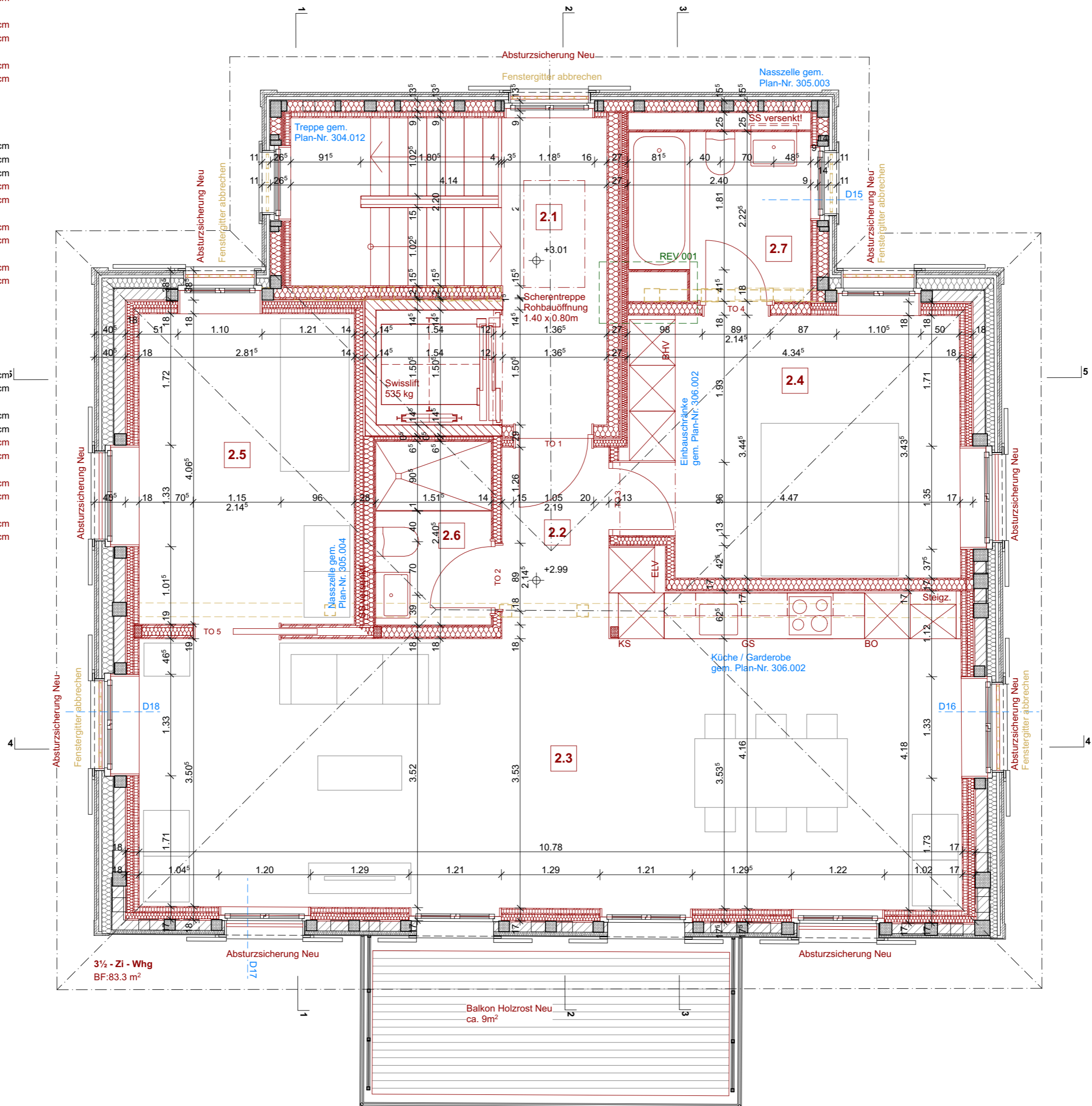


- Wandaufbau Nordost - Neu**
- Schindelschirm auf 3-Schichtplatte 5⁵ cm
 - Hinterlüftung 4 cm
 - Windpapier
 - Zellulosedämmung 10 cm
 - Holzfachwerk, ausgemauert ca. 15 cm
 - Schiftung/Toleranz (ausgeflockt) ca. 2 cm
 - Wärmedämmung/Lattung 8 cm
 - z.B. isofloc LM, eingeblasen
 - OSB-Platte als Dampfbremse 1⁵ cm
 - Installationsebene / Holzfaserplattenwerk 5 cm
 - z.B. GUTEX Thermoflex
 - Fermacell 1⁵ cm
 - Innenputz 0⁵ cm

- Wandaufbau Südost - Neu**
- Aussenputz ca. 1 cm
 - Wärmedämmung min. oder Dämmputz 5 cm
 - Holzfachwerk, ausgemauert ca. 15 cm
 - Schiftung/Toleranz (ausgeflockt) ca. 2 cm
 - Wärmedämmung/Lattung 8 cm
 - z.B. isofloc LM, eingeblasen
 - OSB-Platte als Dampfbremse 1⁵ cm
 - Installationsebene / Holzfaserplattenwerk 5 cm
 - z.B. GUTEX Thermoflex
 - Fermacell 1⁵ cm
 - Innenputz 0⁵ cm

- Wandaufbau Südwest - Neu**
- Schindelschirm auf 3-Schichtplatte 5⁵ cm
 - Hinterlüftung 4 cm
 - Windpapier
 - Zellulosedämmung 15 cm
 - Holzfachwerk, ausgemauert ca. 15 cm
 - Schiftung/Toleranz (ausgeflockt) ca. 2 cm
 - Wärmedämmung/Lattung 8 cm
 - z.B. isofloc LM, eingeblasen
 - OSB-Platte als Dampfbremse 1⁵ cm
 - Installationsebene / Holzfaserplattenwerk 5 cm
 - z.B. GUTEX Thermoflex
 - Fermacell 1⁵ cm
 - Innenputz 0⁵ cm



2.1 Treppenhaus
 BF: 11.5 m²
 +3.01
 +2.82
 B: Linoleum
 W: Putz
 D: Weissputz

2.2 Entrée
 BF: 2.7 m²
 +2.99
 +2.80
 B: Parkett
 W: Putz
 D: Fichte

2.3 Küche/Essen/Wohnen
 BF: 41.8 m²
 +2.99
 +2.80
 B: Parkett
 W: Putz
 D: Fichte

2.4 Zimmer 1
 BF: 14.7 m²
 +2.99
 +2.80
 B: Parkett
 W: Putz
 D: Fichte

2.5 Zimmer 2
 BF: 11.4 m²
 +2.99
 +2.80
 B: Parkett
 W: Putz
 D: Fichte

2.6 Dusche/WC
 BF: 3.6 m²
 +2.99
 +2.80
 B: Naturfloor
 W: Naturfloor
 D: Weissputz

2.7 Bad
 BF: 5.0 m²
 +2.99
 +2.80
 B: Naturfloor
 W: Naturfloor
 D: Weissputz

3 1/2 - Zi - Whg
 BF: 83.3 m²

Balkon Holzrost Neu
 ca. 9 m²