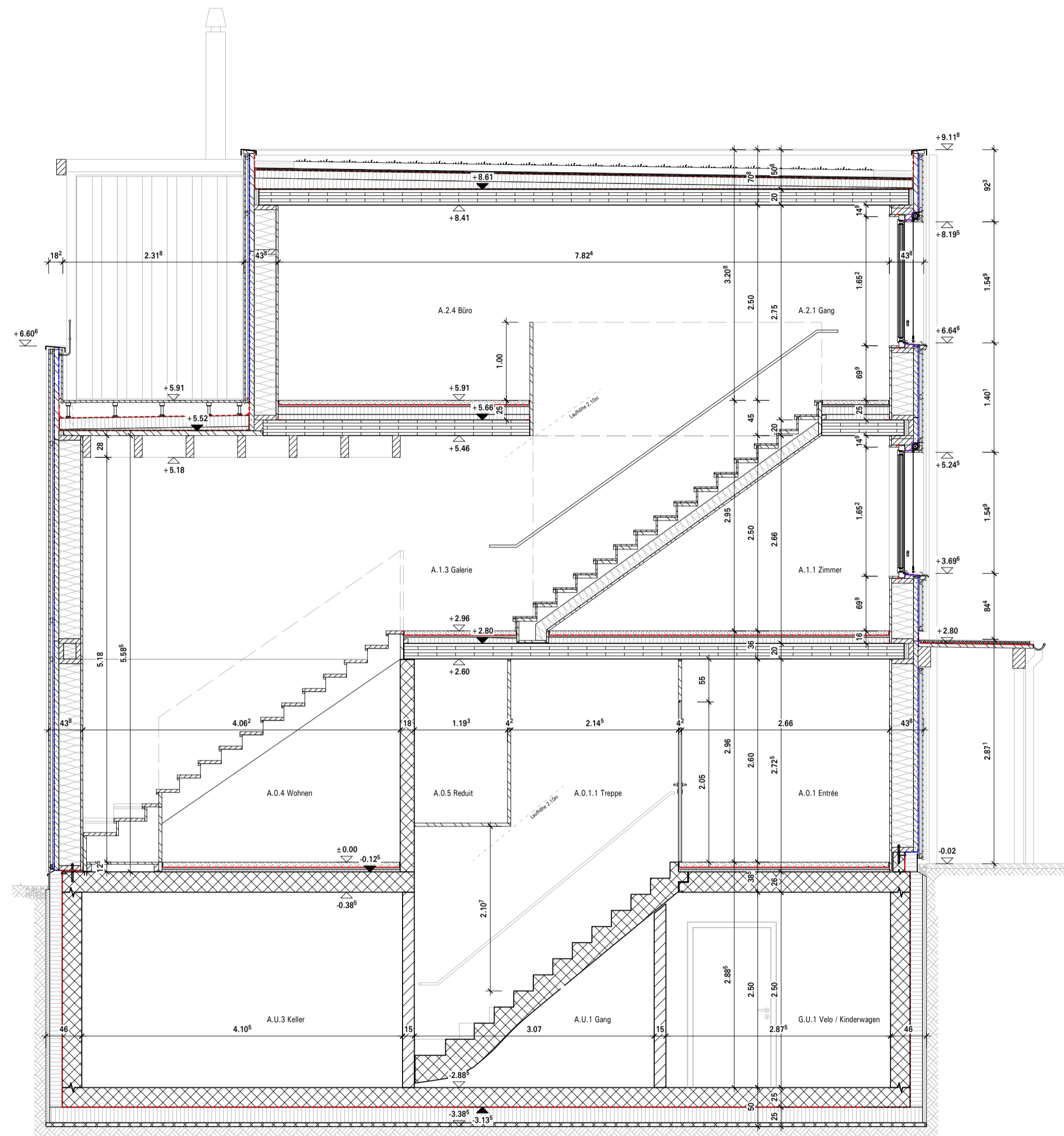


<b>Aussenwand Holzbau EG-DG</b>	
- Fassadenschalung vertikal Tanne	21mm
- sichtbar befestigt mit Linsenkopfnägeln Inox	
- Lattenrost horizontal	30mm
- Lattenrost vertikal	20mm
- Fassadenbahn	
- Weichfaserplatte	60mm
- Konstruktionsholz	280mm
- Wärmedämmung Zellulosefaser (Lambda 0.038 W/mK)	280mm
- Dreischichtplatte Fichte / Luftdichtigkeitsschicht	27mm
- sichtbar befestigt mit Flachkopfnägeln verzinkt, sichtbare Stösse	
- Erscheinungsklasse	B/C
- Behandlung UV-Schutz farblos (wird von Holzbau nicht empfohlen)	
<b>Gesamtaufbau</b>	<b>438mm</b>
<b>Brüstung Terrasse</b>	
- Fassadenschalung vertikal Tanne	21mm
- sichtbar befestigt mit Linsenkopfnägeln Inox	
- Lattenrost horizontal	30mm
- Lattenrost vertikal	20mm
- Fassadenbahn	
- Dreischichtplatte Fichte	60mm
- Fassadenbahn	
- Lattenrost horizontal	30mm
- Fassadenschalung vertikal Tanne	21mm
- sichtbar befestigt mit Linsenkopfnägeln Inox	
<b>Gesamtaufbau</b>	<b>202mm</b>
<b>Innenwand Ständerkonstruktion</b>	
- Dreischichtplatte Fichte	27mm
- sichtbar befestigt mit Flachkopfnägeln verzinkt,	
- sichtbare Stösse Erscheinungsklasse	B/C
- Konstruktionsholz	80-120mm
- Hohlraumdämmung Holzfaser	60mm
- Dreischichtplatte Fichte	27mm
- sichtbar befestigt mit Flachkopfnägeln verzinkt,	
- sichtbare Stösse Erscheinungsklasse	B/C
<b>Gesamtaufbau</b>	<b>134-174mm</b>
<b>Innenwand DSP</b>	
- Dreischichtplatte Fichte	42mm
- sichtbare Stösse	
- Erscheinungsklasse	B/B
<b>Gesamtaufbau</b>	<b>42mm</b>
<b>Innenwand Massivbau Kalksandstein</b>	
- Kalksandstein	150mm
<b>Gesamtaufbau</b>	<b>150mm</b>
<b>Aussenwand Massivbau UG</b>	
- Sockelputz / Sickerplatten EPS	15/50mm
- Dämmung XPS (Lambda 0.035 W/mK)	160mm
- Betonverbundfolie	
- Beton	250mm
<b>Gesamtaufbau</b>	<b>425/460mm</b>



<b>Flachdach</b>	
- Extensive Begrünung/Vegetationsschicht/Kiesstreifen bei Dachrand	90mm
- Drainagevlies	20mm
- Feuchtigkeitsabdichtung bituminös 2-lagig	10mm
- Wärmedämmung PUR (Lambda 0.024 W/mK)	100mm
- Gefälldämmung EPS (min. 10mm / 1.5% Gefälle)	140mm
- Dampfbremse bituminös	10mm
- Brettsperrholzdecke (wird evtl. noch optimiert)	200mm
<b>Gesamtaufbau</b>	<b>570mm</b>
<b>Terrasse</b>	
- Terrassenrost sichtbar befestigt mit Schrauben Inox	27mm
- Unterkonstruktion Aluprofil	40mm
- Schiftung mit Stellfüssen	113mm
- Feuchtigkeitsabdichtung bituminös 2-lagig	10mm
- Wärmedämmung PUR (Lambda 0.029 W/mK)	140mm
- Gefälldämmung EPS (min. 10mm / 1.5% Gefälle)	50mm
- Dampfbremse bituminös	10mm
- Dreischichtplatte Fichte	60mm
- sichtbar befestigt mit Flachkopfnägeln verzinkt,	
- sichtbare Stösse Erscheinungsklasse	B/C
- Balkenlage 120x280mm	
<b>Gesamtaufbau</b>	<b>450mm</b>
<b>Decke über OG</b>	
- Unterlagsboden Anhydrit mit Bodenheizung	55mm
- Trennlage	
- Trittschalldämmung Mineralfaser	25mm
- Wärmedämmung EPS	170mm
- Brettsperrholzdecke	200mm
<b>Gesamtaufbau</b>	<b>450mm</b>
<b>Decke über EG</b>	
- Unterlagsboden Anhydrit mit Bodenheizung	55mm
- Trennlage	
- Trittschalldämmung Mineralfaser	25mm
- Wärmedämmung EPS	80mm
- Brettsperrholzdecke (wird evtl. noch optimiert)	200mm
<b>Gesamtaufbau</b>	<b>360mm</b>
<b>Decke über UG</b>	
- Sicht-UB Anhydrit mit Bodenheizung	65mm
- Trittschalldämmung Mineralfaser	30mm
- Wärmedämmung EPS	30mm
- Betondecke	260mm
<b>Gesamtaufbau</b>	<b>385mm</b>
<b>Bodenaufbau UG</b>	
- Betonbodenplatte (Monobeton)	250mm
- Bodenheizung auf Oberarmierung in Beton	
- Betonverbundfolie	
- Dämmung XPS (Lambda 0.035 W/mK)	200mm
- Sauberkeitsschicht	50mm
<b>Gesamtaufbau</b>	<b>500mm</b>

**Schnitt B-B**  
Ausführung

Projekt 23.0198 Ersatzneubau 3 REFH Loretan Küttigen

Architektur Johannes Loretan, Msc ETH Architektur

Datei AP\_GL\_3 REFH Loretan Küttigen.2d  
Format A2 Gez chjo  
Msst 1:50 Datum 27.09.24  
± 0.00 431.20 m ü.M. Visum

schaerholzbau

schaerholzbau ag  
Kreuzmatte 1  
6147 Altbüron  
www.schaerholzbau.ch