

HABITER - AU PIED DES MAISONS

ÉCHELLE DOMESTIQUE

La galerie, seuil habité

Suite au manifeste, cette approche se concentrera à une échelle domestique.

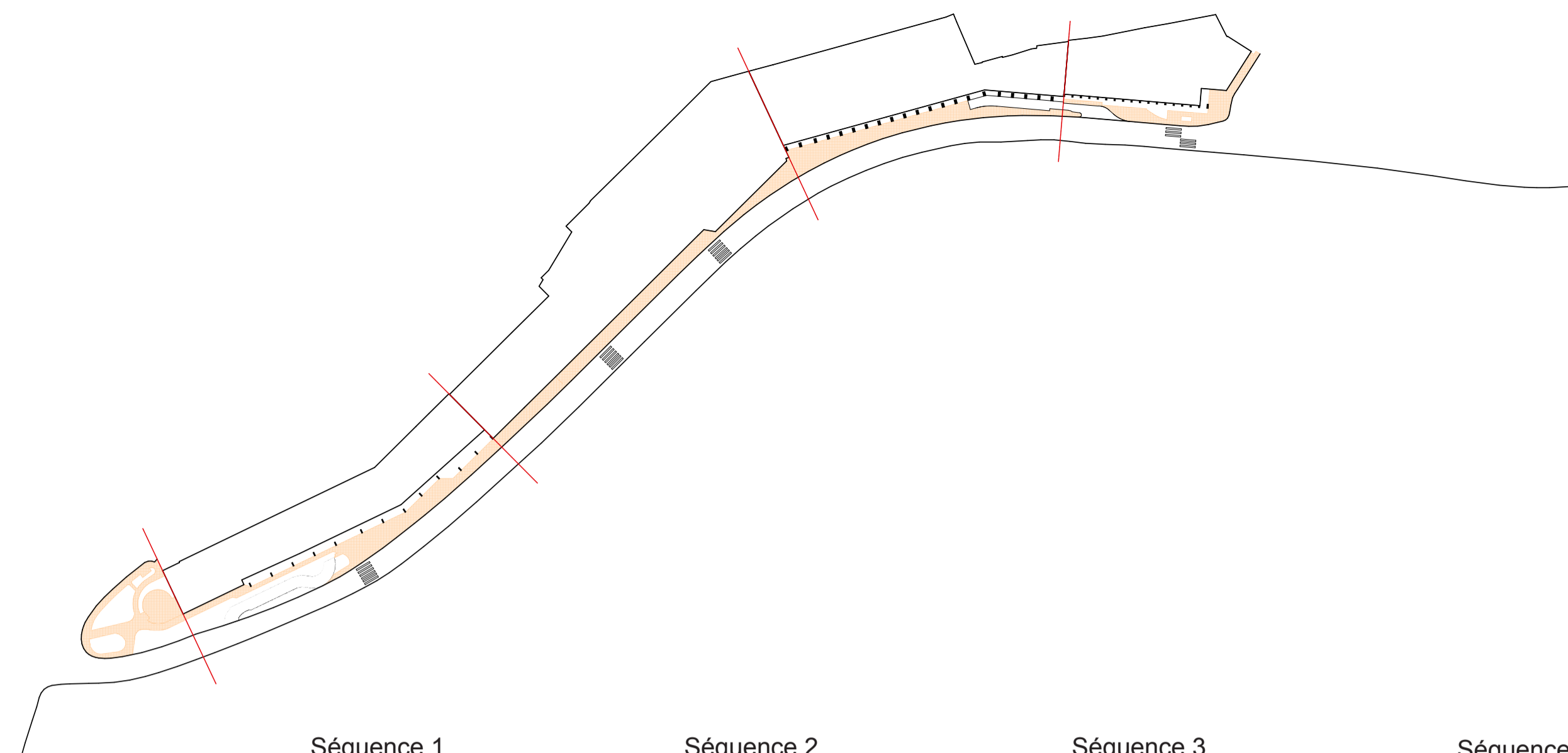
Les galeries qui forment les pied des maisons constituent l'interface principale entre un intérieur et l'espace public. Leur caractère varie selon la position le long du quai : certaines se situent à l'angle, d'autres s'étirent sur plusieurs dizaines de mètres, d'autres encore ont été restaurées,...

Elles constituent un répertoire architectural, révélateur de la manière dont l'immeuble s'ouvre (ou non) vers le quai.

La première étape consistera à répertorier ce que l'immeuble du Sujet offre aujourd'hui : matériaux, dimensions, usages, seuils, ouvertures et qualités spatiales.

Ce relevé permettra de comprendre comment les arcades structurent le rez-de-chaussée et d'identifier les potentiels qu'elles contiennent déjà.

Les programmes existants seront étudiés afin de proposer un ou plusieurs objets capables d'assurer un lien plus direct avec le quai. Ces objets, conçus comme des réinterprétations des éléments présents ou venu d'ailleurs, pourront prolonger, transformer ou activer les usages domestiques existants, jusqu'à créer de nouvelles relations entre l'intérieur et l'espace public.

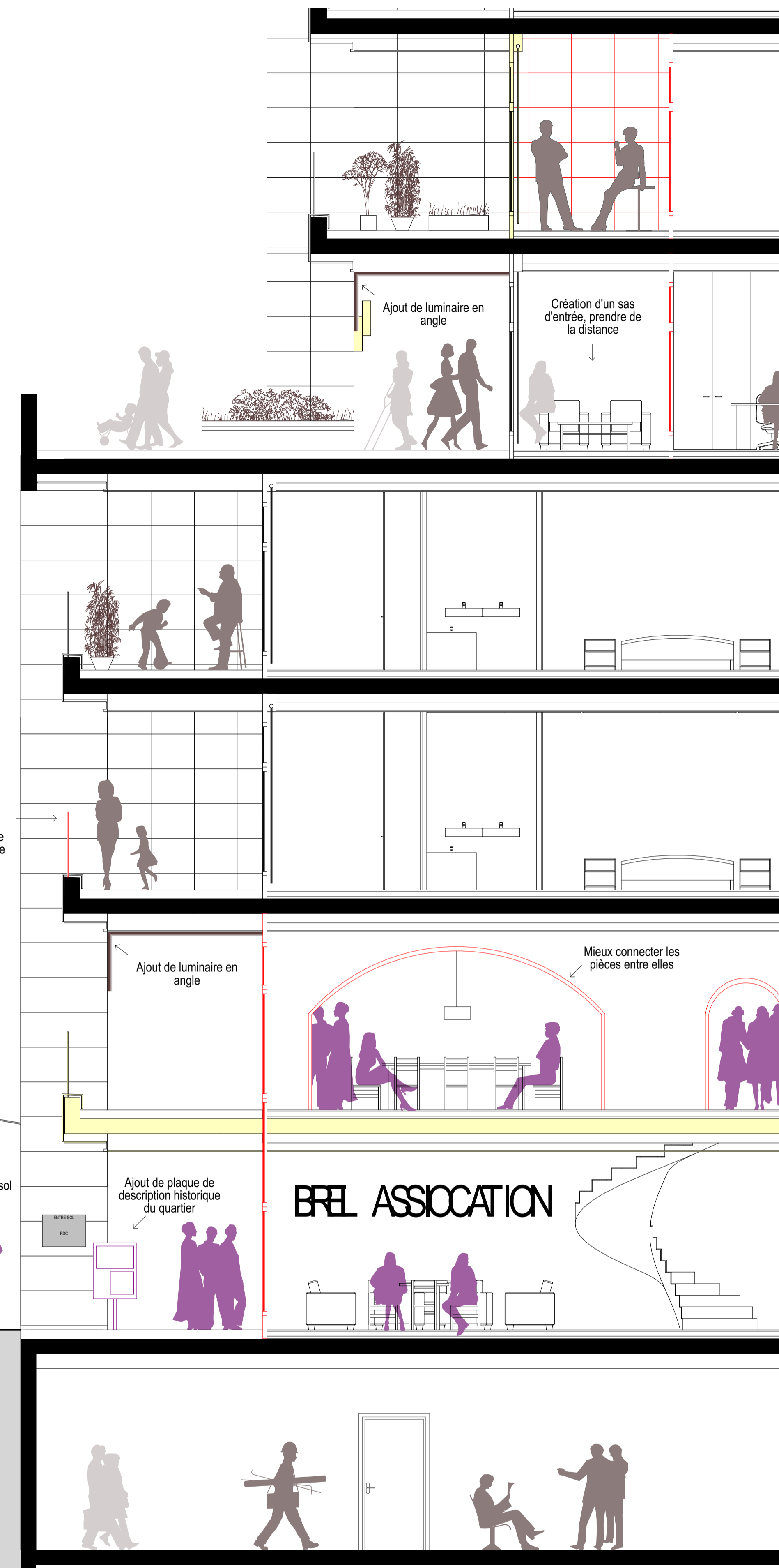


Séquence 1
Et si cette galerie devenait une extension du rez-de-chaussée, habitée et ouverte sur le quai ?

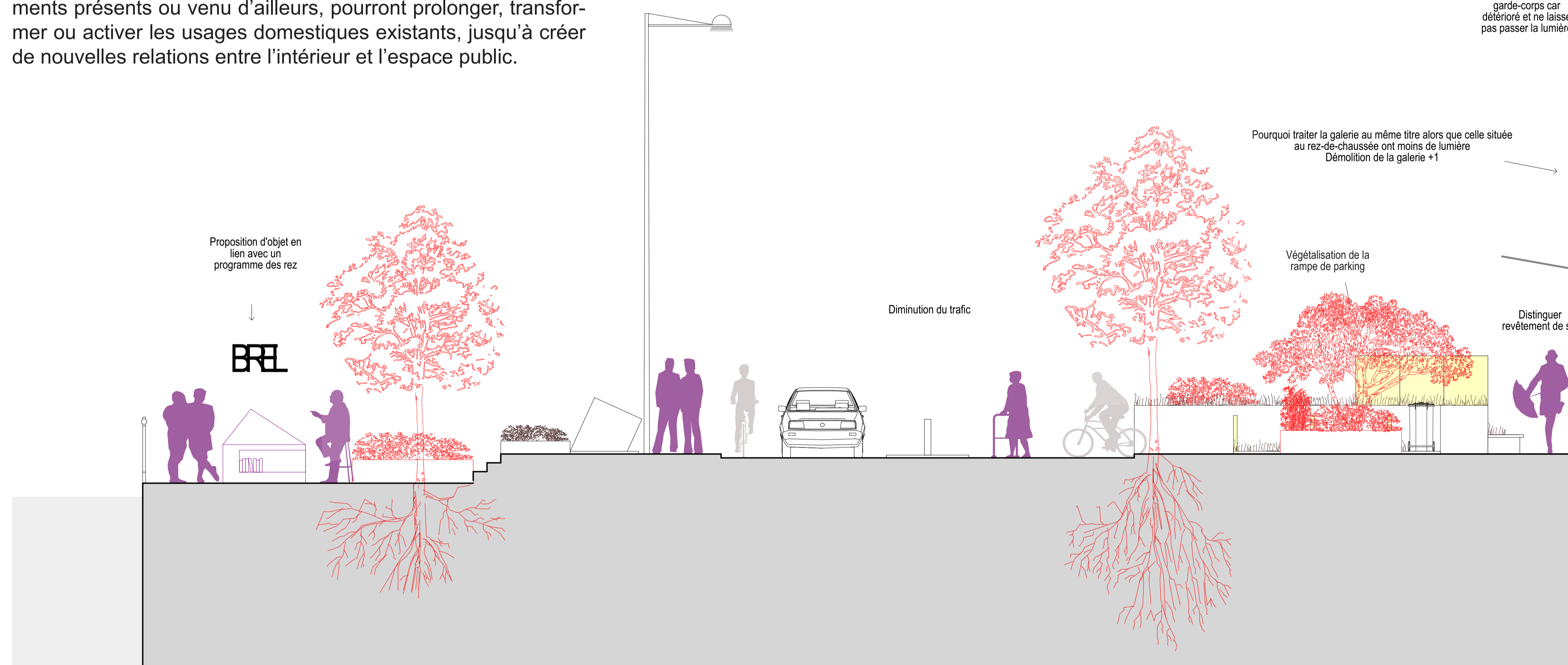
Séquence 2
Et si l'absence de galerie devenait un seuil, capable de créer une relation directe mais protégée avec le quai ?

Séquence 3
Et si cette galerie rénovée devenait un espace actif, entre passage, pause et appropriation ?

Séquence 4
Et si cette galerie accompagnait les usages de l'école, sans les exposer directement au quai ?



Coupe 1/50



1895, édition Jullien Frères, Genève



Galleries existantes, dont le traitement varie le long du bâtiment.



Place Salone, notion de galerie italienne



Colonnade, Bruxelles, Emilie Bechet



Lille Archipelago, Central, projet qui détourne la fonction première d'un objet pour en faire un élément appropriable dans l'espace public.

