

Legende:

Schraffuren:

- Beton tragend
- Beton nichttragend
- Sichtbeton
- Unterlagsboden Mörtel
- Beton vorfabriziert
- Backstein
- Kalksandstein tragend
- Kalksandstein nichttragend
- Wärmedämmung
- Leichtbauwand
- Vollgips
- Bestehend
- Abbruch
- Neu

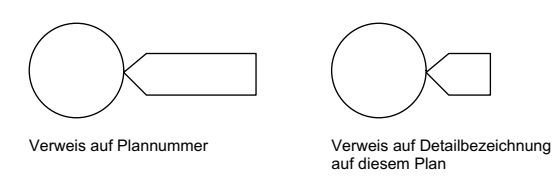
Abkürzungen:

- UK = Unterkant
- OK = Oberkant
- AK = Ausserkant
- IL = im Licht
- RH = Raumhöhe
- DE = abgeh. Decke
- WD = Wanddurchbruch
- DD = Deckendurchbruch
- BD = Bodendurchbruch
- FD = Fundamentdurchbruch
- KB = Kernbohrung
- FB = Bodenkote fertig
- RB = Bodenkote roh
- SW = Schwellenkote fertig
- BRr = Brüstungskote roh
- BRf = Brüstungskote fertig
- STR = Sturzkote roh
- STf = Sturzkote fertig
- DW = Dachwasser
- Rad = Radiator
- BA = Bodenablauf
- FLP = Feuerlöschposten
- = Einfügepunkt dxf / dwg

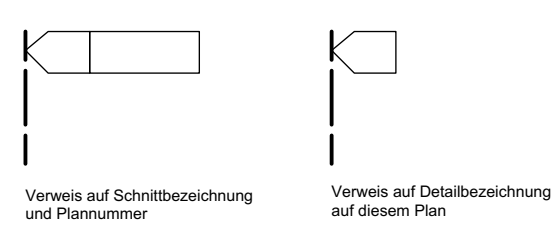
Linienarten:

- Gestrichelt
- Gestrichelt fein
- Strichpunktliert fein
- Langer Strich
- Strichpunktliert
- Unsichtbare Kanten unter oder hinter der Schrittebene
- Unsichtbare Kanten unter oder hinter der Schrittebene
- Unsichtbare Kanten vor oder über der Schrittebene
- Raster
- Achsen, Ausbauraster

Detailbezeichnung:



Schnittbezeichnung:



Türhöhen:

OK höherer fertiger Boden, resp. OK Schwelle bis UK roher Sturz. Masse für Türen in Leichtbauwänden sind Fertigmasse

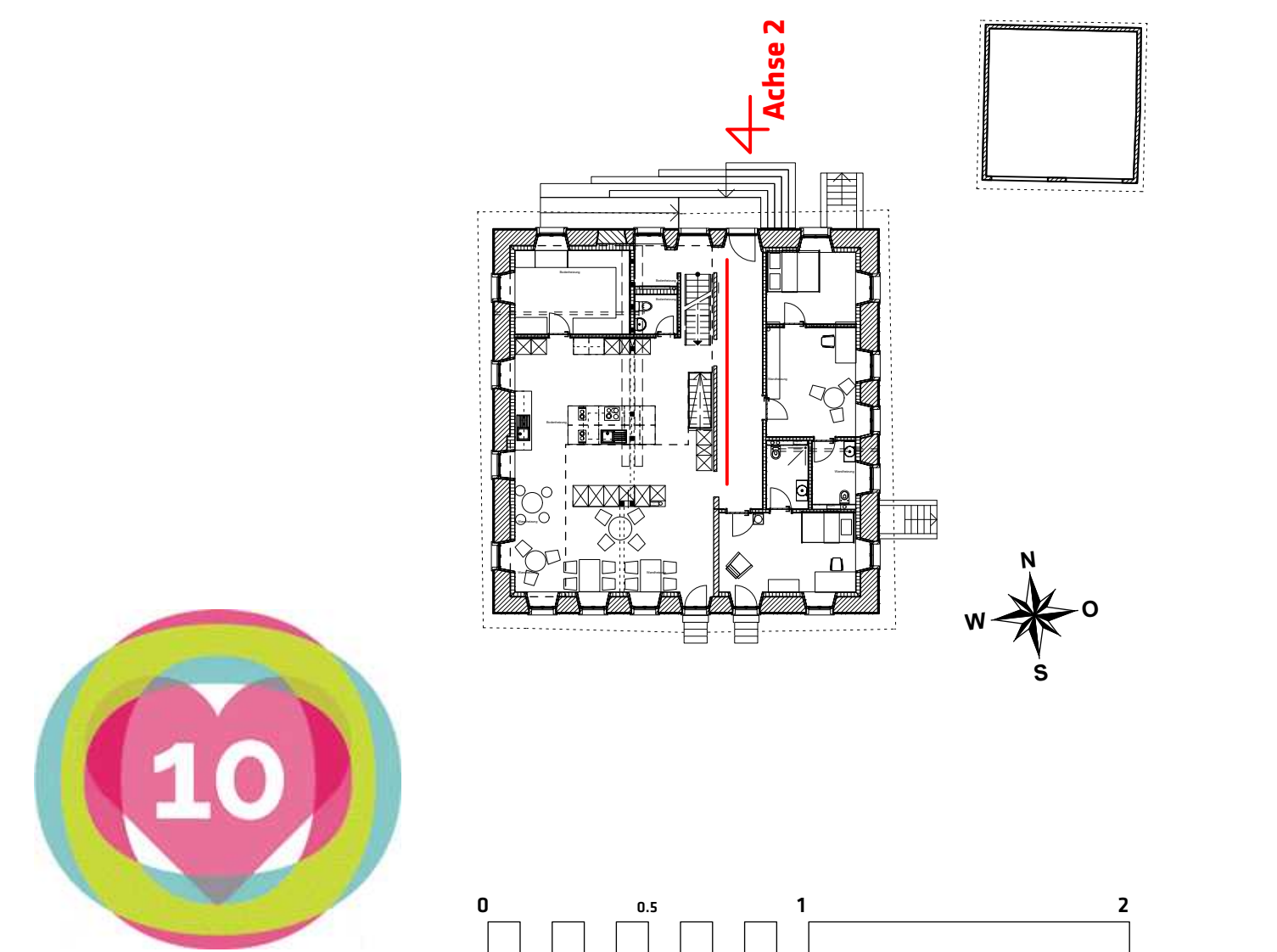
Fensterhöhen:

OK fertiger Fensterbank bis UK roher Sturz resp. UK fertig Sturz bei Verkleidungen

Allgemein gilt:

Sämtliche Masse sind am Bau vom Unternehmer zu prüfen. Unstimmigkeiten sind unverzüglich mit der Bauleitung und dem Architekten zu bereinigen. Der Unternehmer hat seine Risse und Werkstattzeichnungen dem Architekten zur Genehmigung vorzulegen. Die Unternehmer haben die örtlichen Bauvorschriften einzuhalten.

Architekt	Furter Architektur	Jonastrasse 15	8636 Wald ZH	T +41 43 300 52 20	thomas@furterarchitektur.ch
Bauleitung	Feurer Architektur	Jonastrasse 15	8636 Wald ZH	T +41 79 441 28 24	feurer@energetic-homes.ch
HLK-Planer					
Elektr. planer					
Tragwerk	Klein Engineering	Culmannstrasse 26	8006 Zürich	T +41 44 262 66 84	o@k-i.ch
Sanitärplaner					
Bauphysik	Sustech AG	Brunnenstrasse 1	8610 Uster	T +41 44 940 74 15	haenni@sustech.ch



Objekt Wald, Riedstrasse 37	Planungsphase Ausführungsplanung	furter architektur
Projektnummer C119.02		
Planart Ebene Detail	Datum / Index 23.01.24	Furter Architektur Jonastrasse 15 8636 Wald T +41 43 300 52 20 thomas@furterarchitektur.ch skype: thomas.furter www.furterarchitektur.ch
Planinhalt Tragwand Achse 2	Letzte Revision 2,2.24	
Bauherr Herzetappe10.ch Hermetschloosstrasse 70 8048 Zürich	Plannummer RIE_A1_PA_DET_Tragewand 2 Modellnummer RIE_PA_GRU_	Plangrösse 84/60 Druckdatum 2.2.24
		Massstab 1:20 Biegeklote 762.93