

Dach Hauptbau - Neu

- Dachziegel (Biberschwanz), von Bestand übernehmen (Ersatz Holzschindeln ganzes Dach!)
- Ziegellattung 2⁴ cm
- Hinterlüftungslattung 5 cm
- Unterdachbahn 0⁵ cm
- Holzschalung 2⁵ cm
- Sparrenlage 15 cm

Wandaufbau Nordwest - Neu

- Schindelschirm auf 3-Schichtplatte 5⁵ cm
- Hinterlüftung 4 cm
- Weichfaserdämmplatte 1⁵ cm
- Holzfachwerk, ausflocken z.B. isofloc LM, eingeblasen 14 cm
- OSB-Platte als Dampfbremse 1⁵ cm
- Installationsebene / Holzfaserplattenwerk z.B. GUTEX Thermoflex 5 cm
- Fermacell 1⁸ cm
- Innenputz 0⁵ cm

Bodenaufbau OG, Rw = 69 (-3) dB, Lnw = 46 (+1) dB

- Bodenbelag 1 cm
- Unterlagsboden, Anhydrit 6 cm
- PE-Folie
- Trittschalldämmung (Glaswolle), s' ≤ 6MN/m³ z.B. Zisola Isoroll 3 cm
- Wärmedämmung z.B. EPS 30 3 cm
- Splittschüttung lose, RD ≥ 1400 kg/m³ 6 cm
- Brettchichtholzdecke 16 / 18 cm
- Installationsebene 10 cm
- Faserdämmstoff (Hohlraumbedämpfung) z.B. Flumroc Typ 1 3 cm
- Fermacell (Schallschutz) 1⁵ cm
- Holzdecke Fichte, satt gestossen (Fermacell in Nasszellen) 1⁹ cm

Bodenaufbau EG unterkellert

- Bodenbelag 1 cm
- Unterlagsboden, Anhydrit 6 cm
- PE-Folie
- Trittschalldämmung z.B. swissporEPS-T 2 cm
- Wärmedämmung z.B. swissporEPS 150 Boden (6cm im Treppenhaus) 4 cm / 6 cm
- Stahlbeton 25 cm
- Holzwolle-Dämmplatte z.B. Unitex SW KD light Typ 2 (MF) 10 cm

Wandaufbau Südost - Neu

- Aussenputz ca. 1 cm
- Wärmedämmung min. oder Dämmputz 5 cm
- Holzfachwerk, ausgemauert ca. 15 cm
- Schiftung/Toleranz (ausgeflockt) ca. 2 cm
- Wärmedämmung/Lattung z.B. isofloc LM, eingeblasen 8 cm
- OSB-Platte als Dampfbremse 1⁵ cm
- Installationsebene / Holzfaserplattenwerk z.B. GUTEX Thermoflex 5 cm
- Fermacell 1⁵ cm
- Innenputz 0⁵ cm

Bodenaufbau DG

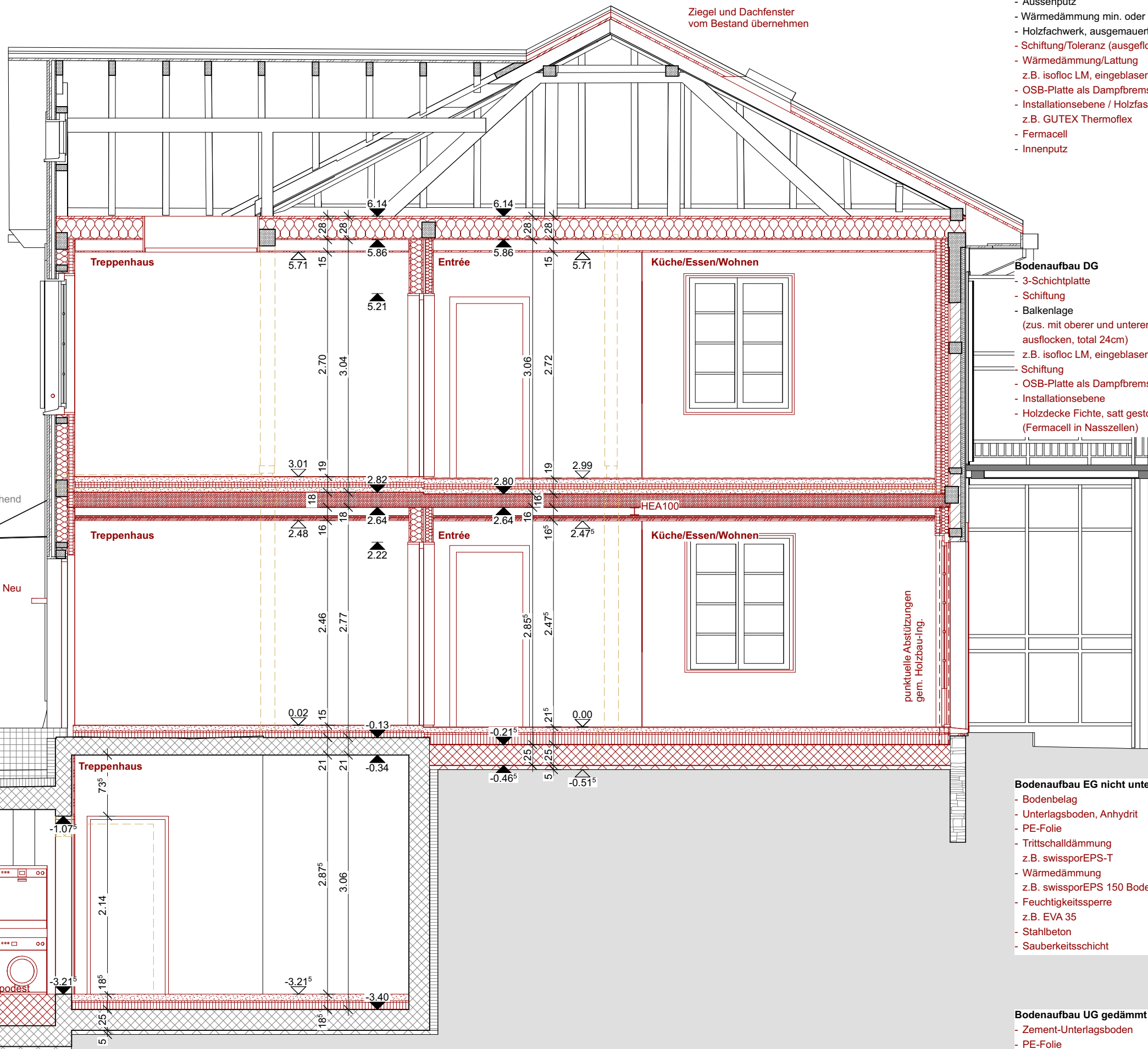
- 3-Schichtplatte 2⁷ cm
- Schiftung var.
- Balkenlage 15-19 cm (zus. mit oberer und unterer Schiftlage ausflocken, total 24cm) z.B. isofloc LM, eingeblasen
- Schiftung var.
- OSB-Platte als Dampfbremse 1⁵ cm
- Installationsebene 13 cm
- Holzdecke Fichte, satt gestossen (Fermacell in Nasszellen) 1⁹ cm

Bodenaufbau EG nicht unterkellert

- Bodenbelag 1 cm
- Unterlagsboden, Anhydrit 6 cm
- PE-Folie
- Trittschalldämmung z.B. swissporEPS-T 2 cm
- Wärmedämmung z.B. swissporEPS 150 Boden 12 cm
- Feuchtigkeitssperre z.B. EVA 35 0⁵ cm
- Stahlbeton 25 cm
- Sauberkeitsschicht 5 cm

Bodenaufbau UG gedämmt

- Zement-Unterlagsboden 8 cm
- PE-Folie
- Trittschalldämmung 2 cm
- Wärmedämmung 8 cm
- Feuchtigkeitssperre 0⁵ cm
- Stahlbeton 25 cm
- Sauberkeitsschicht 5 cm



Ziegel und Dachfenster vom Bestand übernehmen

Vordach bestehend

Aussenbeleuchtung Neu

punktuelle Abstützungen gem. Holzbau-Ing.