

CINÉMATIQUE DU SYSTEME PORTEUR

DURABILITÉ / ÉCOLOGIE

Le projet repose sur l'utilisation d'une seule unité constructive, permettant une rationalité de mise en œuvre, une optimisation des ressources et un potentiel de préfabrication. La variation s'exprime à travers l'usage de différents matériaux : socle en béton et corps en terrabloc, apportant une richesse d'expression à la façade.

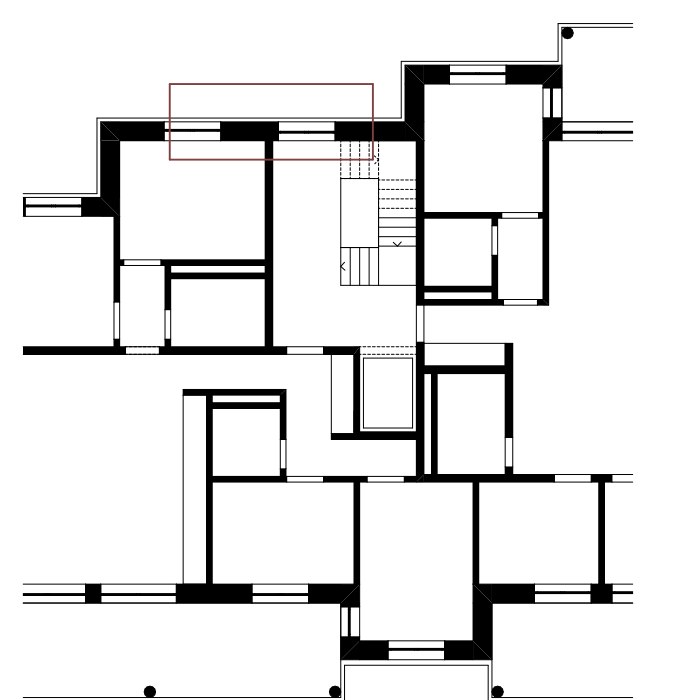
Le socle en BÉTON assure stabilité et durabilité. Néanmoins, il constitue l'élément le plus impactant du projet en termes d'empreinte carbone. L'usage de béton bas carbone est envisagé pour en limiter l'impact.

Le corps en TERRABLOC présente plusieurs avantages : sans cuisson (faible énergie grise), local et réversible. Il offre également un bon confort grâce à son inertie thermique et sa capacité de régulation hygrométrique. Cependant, sa sensibilité à l'eau nécessite des dispositifs adaptés, comme un socle et un avant-toit.

Un élément en béton préfabriqué, permet de protéger le terrabloc contre la pluie. Avec un recul de 10 cm, la pluie est redirigée et ne coule pas sur la façade. Il participe également à l'identité architecturale du projet en marquant une certaine horizontalité.



Projet : Coopérative d'habitations
Lieu : Bâle Suisse
Date : 2022
Architecte : Atelier Neume



Axonométrie - 1:10^{ème}